

Nürnberg Kinder-Stadtplan Nuremberg City Map for Kids

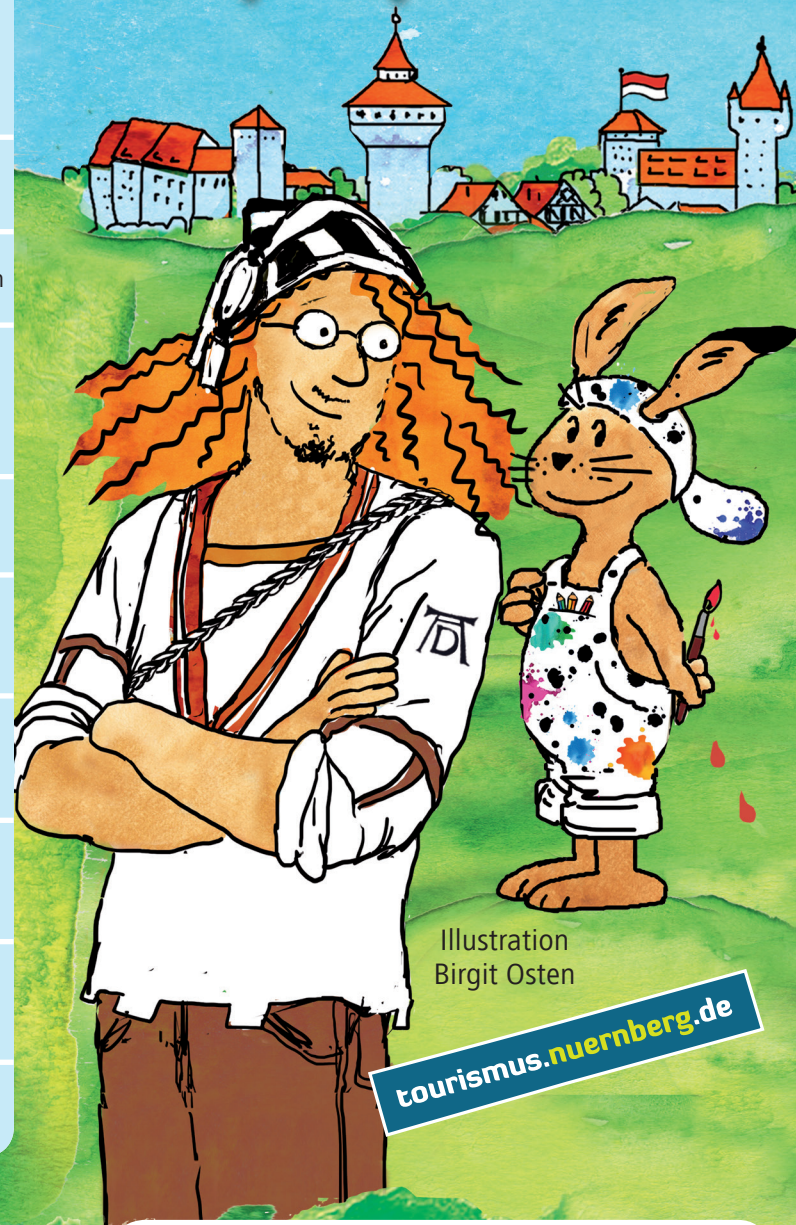


Illustration
Birgit Osten

tourismus.nuernberg.de

Museen / Museums

- Albrecht-Dürer-Haus / Albrecht Dürer's House**
Albrecht-Dürer-Straße 39 ☎ 0911 2312568
Di-Fr / Tue-Fri 10-17 h, Do / Thurs 10-20 h, Sa-So / Sat-Sun 10-18 h
Juli-Sep / Jul-Sept Mo / Mon 10-17 h
www.albrecht-duerer-haus.de
- Kaiserburg und Kaiserburg-Museum
Imperial Castle and Imperial Castle Museum**
Auf der Burg ☎ 0911 2446590, 0911 2009540
Apr-Sept / Apr-Sept 9-18 h, Okt-Mrz / Oct-Mar 10-16 h
www.kaiserburg-nuernberg.de
- DB Museum & Museum für Kommunikation
DB Railway Museum & Museum for Communication**
Lessingstr. 6, DB ☎ 0800 32687386; MfK ☎ 0911 2308885
Di-Fr / Tue-Fri 9-17 h, Sa-So / Sat-Sun 10-18 h
www.dbmuseum.de • www.mfk-nuernberg.de
- Germanisches Nationalmuseum Nürnberg**
Kartäusergasse 1 ☎ 0911 13310 • www.gnm.de
Di, Do-So / Tue, Thur-Sun 10-18 h, Mi / Wed 10-21 h
- Spielzeugmuseum / Toy Museum: Karlstraße 13-15**
☎ 0911 2313164 • Di-Fr / Tue-Fri 10-17 h, Sa-So / Sat-Sun 10-18 h
www.spielzeugmuseum-nuernberg.de
- Museum Industriekultur & Schulmuseum
Museum of Industrial Culture & School Museum**
Äußere Sulzbacher Straße 62 ☎ 0911 2313875
Di-Fr / Tue-Fri 9-17 h, Sa-So / Sat-Sun 10-18 h
www.museum-industriekultur.de
- Neues Museum - State Museum for Art
and Design in Nuremberg** Luitpoldstraße 5, www.nmn.de
☎ 0911 2402069 • Di-So / Tue-Sun 10-18 h, Do / Thur 10-20 h
- Kinder- und Jugendmuseum / Children's and Young
People's Museum: Michael-Ende-Str. 17 ☎ 0911 600040**
Sa / Sat 14-17.30 h, So / Sun 10-17.30 h
www.kindermuseum-nuernberg.de
- Museum Tucherschloss / Museum Tucher Mansion**
Hirschelgasse 9-11 ☎ 0911 2315421
Mo / Mon 10-15 h, Do / Thur 13-17 h, So / Sun 10-17 h
www.museum-tucherschloss.de
- Stadtmuseum im Fembo-Haus /
City Museum at Fembo's House: Burgstraße 15**
☎ 0911 2312595, Di-Fr / Tue-Fri 10-17 h, Sa-So / Sat-Sun 10-18 h
www.stadtmuseum-fembohaus.de
- Naturhistorisches Museum / Natural History Museum**
Norishalle, Marienortgraben 8 ☎ 0911 227970
Mo-Do, So / Mon-Thurs, Sun 10-17 h; Fr / Fri 10-21 h
www.naturhistorischesmuseumnuernberg.de
- Kunstvilla / Art Villa: Blumenstraße 17 ☎ 0911 23114015**
Di, Do-So / Tue, Thur-Sun 10-18 h, Mi / Wed 10-20 h
www.kunstkulturquartier.de/kunstvilla

Herzlich willkommen in Nürnberg!

Wir haben für Euch den Kinderstadtplan mit vielen Unternehmungsvorschlägen zusammengestellt. Unser Tipp, wenn Ihr hier übernachtet: Die NÜRNBERG CARD! Mit ihr habt Ihr an 2 Tagen einmalig freien Eintritt in alle Museen, Sehenswürdigkeiten und den Tiergarten sowie freie Fahrt mit den öffentlichen Verkehrsmitteln. Erwachsene zahlen 28 €, Kinder von 6-11 Jahre nur 6 €, bis 5 Jahre ist die Karte sogar kostenlos! Die Voraussetzung: mindestens ein Erwachsener muss die NÜRNBERG CARD besitzen. Die NÜRNBERG CARD, viele Tipps & Termine bekommt Ihr bei uns.

Viel Spaß in Nürnberg!

Welcome to Nuremberg!

Enjoy the Nuremberg Children's Map with many great ideas and advice on things to do and see while you are here. Here's our insider's tip if you are staying overnight: The NÜRNBERG CARD - cardholders enjoy one-time free admission to all museums and attractions - even the zoo! You can also use public transportation free throughout the entire region of Nuremberg for 2 consecutive days!

The card costs 28 € for adults and only 6 € for children between six and eleven; for children up to 5, the card is free! (Children must be accompanied by at least one adult in possession of a NÜRNBERG CARD.) You can get the NÜRNBERG CARD & many great tips & dates from us.

Have a nice time in Nuremberg!

Tourist Information

Königstraße 93:
Mo-Sa / Mon-Sat 9-19 h
So, Feiertag / Sun, Holidays 10-16 h

Am Hauptmarkt 18:
Mo-Sa / Mon-Sat 9-18 h
So, Feiertag / Sun, Holidays 10-16 h
Zum Christkindlesmarkt / During the Christkindlesmarkt:
Mo-Sa / Mon-Sat 9-19 h
So / Sun 10-19 h

☎ 0911 23360

tourismus.nuernberg.de/kinder
tourismus.nuernberg.de/en/family-kids



Familienführungen Guided Tours for Families

Führungen durch die Altstadt Guided tours through the Old Town (German only):

Die Stadtführer e.V. www.nuernberg-tours.de
Geschichte Für Alle e.V. www.geschichte-fuer-alle.de
Die Nachtwächterin www.nachtwaechterin.de
Nürnberger Geisterwege www.geisterwege.de

Führungen in Museen und Sehenswürdigkeiten Guided Tours in Museums and Attractions (Audio guides for kids in different languages):

Kaiserburg / Imperial Castle
www.kaiserburg-nuernberg.de

Historische Felsengänge / Historic Rock-Cut Cellars
www.historische-felsengaenge.de

Dürerhaus mit „Agnes-Dürer“-Führungen /
Albrecht Dürer's House, Guided tours with „Agnes Dürer“:
www.albrecht-duerer-haus.de

KPZ (Kultur- und Kunstpädagogische Zentrum):
Führungen in Museen
Padagogic Center of Culture and Art of Nuremberg:
Guided tours in museums
www.kpz-nuernberg.de

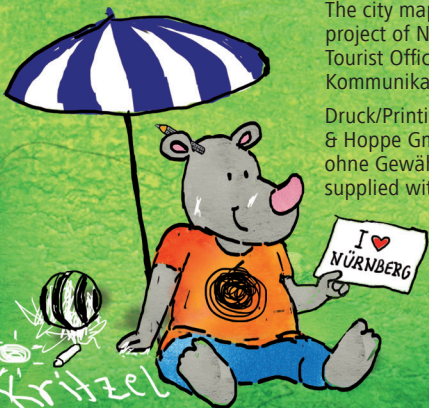
Aktuelle Termine gibt es in den Tourist Informationen
und in unserem Veranstaltungskalender unter:
Current dates are available in the Tourist Information and
in our calendar of events:

tourismus.nuernberg.de/kinder
tourismus.nuernberg.de/en/family-kids

Impressum

Der Nürnberg Kinder-Stadtplan ist ein Projekt der Congress- und Tourismus-Zentrale Nürnberg und der Artemino Design & Kommunikation GmbH. The city map for children is a joint project of Nuremberg Convention and Tourist Office and Artemino Design & Kommunikation GmbH

Druck/Printing: City Druck Tischner & Hoppe GmbH; Alle Angaben ohne Gewähr/ All information is supplied without guarantee; 2017



Erlebnisbäder / Adventure Pools

Kristall Palm Beach Freizeitbad, Stein (8 km)
Albertus-Magnus-Straße 29, 90547 Stein
☎ 0911 688350, So-Do/Sun-Thur 9-22 h, Fr-Sa/Fri-Sat 9-24 h
www.kristall-palm-beach.de

Fürther Mare
Scherbsgraben 15, 90766 Fürth ☎ 0911 7230540
täglich/daily 10-23 h, www.fuerthermare.de

Bühne & Film Stage & Movies

theater salz + pfeffer
Frauentorgraben 73
☎ 0911 224388
www.salzundpfeffer-theater.de

Theater Pfützle
Äußerer Laufer Platz 22
☎ 0911 289909
www.theater-pfuetze.de

Theater Mumpitz
Michael-Ende-Straße 17
☎ 0911 600050
www.theater-mumpitz.de

Theater Rootslöffel
Troststraße 6
☎ 0911 289052
www.rootsloeffel.de

Planetarium Nürnberg
Am Plärrer 41
☎ 0911 9296553
www.planetarium-nuernberg.de

Nürnberger Marionetten-Theater
Apollo Tempel
Cramer-Klett Park
Tickets: ☎ 0173 4315586
www.nuernberger-marionettentheater.de

**3D-Kino Cinemagnum und
CineCittà Multiplex-Kino**
Gewerbemuseumsplatz 3
☎ 0911 206660
www.cinecitta.de

Kinderkino im Filmhaus
Königstraße 93
☎ 0911 2317340
www.filmhaus.nuernberg.de

Aktuelle Termine gibt es in den Tourist Informationen
und online unter: tourismus.nuernberg.de

Weihnacht & Christkind Christmas Time

**Christkindlesmarkt am Hauptmarkt
Kinderweihnacht (mit Sternenhäus)
am Hans-Sachs-Platz
Christmas Market at the Main Market Square
Children's Christmas Market at Hans-Sachs-Platz**
Täglich, ab Fr vor dem 1. Advent bis 24.12.
Daily, from Fri before the first Sunday in Advent to Dec 24
10-21 h, 24.12.: 10-14 h
Das Christkind kommt / The Christkind comes Di-Fr / Tue-Fri
14.30 h Kinderweihnacht / Children's Christmas Market;
15 h Christkindlesmarkt
www.christkindlesmarkt.de/en

Freizeit & Spiel / Play & Leisure

Tiergarten Nürnberg / Zoo (5,5 km)
Am Tiergarten 30 ☎ 0911 54546
Ende März-Anfang Okt / End of Mar-Beginning of Oct 8-19.30 h
Anfang Okt-Ende März / Beginning of Oct-End of Mar 9-17 h
www.tiergarten.nuernberg.de

PLAYMOBIL-FunPark, Freizeitpark in Zirndorf (15 km)
Brandstätter Straße 2-10 ☎ 0911 96661455
Winter/Wintertime 10-18 h, Sommer/Summertime 9-19 h
www.playmobil-funpark.de

**Erfahrungsfeld zur Entfaltung der Sinne
Playground of the Senses**
Wöhrder Wiese ☎ 0911-2315445
1. Mai-Mitte Sept. / May 1st to middle of Sep,
Mo-Fr / Mon-Fri 9-18 h, Sa-So / Sat-Sun 13-18 h
www.erfahrungsfeld.nuernberg.de

turmdersinne / Tower of the Senses
Am Westtor ☎ 0911 9443281
Di-Fr / Tue-Fri 13-17 h, Sa-So / Sat-Sun 10-18 h
www.turmdersinne.de

Formula GoKart Bahn (4 km)
Kilianstraße 102 ☎ 0911 3663030
www.formula.de

Tucherland Freizeitpark (6 km)
Marienbergstraße 102 ☎ 0911 2399999
Mo-Fr / Mon-Fri 14-19 h, Sa, So, Ferien, Feiertage /
Sat, Sun, Vacation time and holidays: 10-19 h
www.tucherland.de

Kletterwald Weiherhof, Zirndorf (15 km)
Banderbacher Straße 301 ☎ 0171 5335438
Öffnungszeiten / Opening hours:
www.kletterwald-weiherhof.de

Walderlebniszentrum Tennenlohe (19 km)
Weinstraße 100, 91058 Erlangen ☎ 09131 604640
Öffnungszeiten / Opening hours:
www.walderlebniszentrum-tennenlohe.de

Erlebnispark Schloss Thurn (A73, 40 km)
Schlossplatz 4, 91336 Heroldsbach ☎ 09190 929898
Öffnungszeiten / Opening hours:
www.schloss-thurn.de

Burg Cadolzburg / Cadolzburg Castle (22km)
Burgstraße, 90556 Cadolzburg ☎ 0911 244659-0
April-Sept/Apr-Sept 9-18 h, Okt-März/Oct-Mar 10-16 h,
Mo geschlossen/Closed on Mon, www.burg-cadolzburg.de

Freizeitland Geiselwind (A3, 70 km)
Wiesentheider Straße 25, 96160 Geiselwind ☎ 09556 92110
Öffnungszeiten / Opening hours:
www.freizeitlandgeiselwind.de

Entdecke Nürnberg

Discover Nuremberg

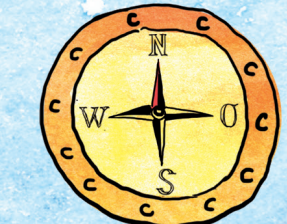
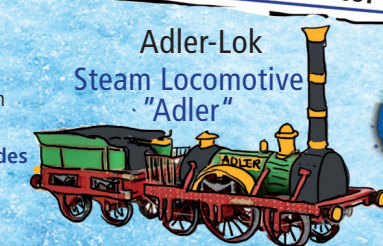
- 1 Kaiserburg / Imperial Castle
- 2 Albrecht-Dürer-Haus / Albrecht Dürer's House
- 3 Historische Felsengänge / Historic Rock-Cut Cellars
- 4 Stadtmuseum im Fembo-Haus / City Museum at Fembo's House
- 5 Spielzeugmuseum / Toy Museum
- 6 Sebalduskirche / St. Sebald Church
- 7 Altes Rathaus, Lochgefängnisse (ab 10 J.)
Town Hall, Medieval Dungeons (Age 10 and over)
- 8 Hauptmarkt / Main Market Square
- 9 Frauenkirche / Church of Our Lady
- 10 Museum Tuchererschloss / Museum Tucher Mansion
- 11 Theater Pfützle
- 12 Turm der Sinne / Tower of the Senses
- 13 Lorenzkirche / St. Lawrence Church
- 14 Naturhistorisches Museum / Natural History Museum
- 15 Germanisches Nationalmuseum
- 16 Neues Museum / State Museum for Art and Design in Nuremberg
- 17 Planetarium
- 18 Theater Salz & Pfeffer
- 19 DB Museum / DB Railway Museum
- 20 Museum für Kommunikation
Museum for Communication
- 21 Kunstvilla / Art Villa
- 22 Museum Industriekultur / Museum of Industrial Culture

- i** Tourist Information am Hauptmarkt
Tourist Information at the Main Market Square
- i** Tourist Information in der NÜRNBERG INFO
(gegenüber Hauptbahnhof)
Tourist Information in NÜRNBERG INFO
(across from the Main Railway Station)

Das ist Klexi, Dürers kleiner Hase, er liebt bunte Kleckse.
This is Klexi, Dürer's little rabbit. He loves colorful spots.

Das ist Kritzel, das kleine Nashorn, Klexi's Freund.
This is Kritzel, the little rhino, the friend of Klexi.

Das ist Albrecht Dürer, der berühmte Maler aus Nürnberg.
This is Albrecht Dürer, the famous painter from Nuremberg.



zur Burg Cadolzburg To Cadolzburg Castle ca. 22 km

Fürth Fürther Straße Theater Rootslöffel ca. 1,5 km

17 nach Zirndorf, zum PLAYMOBIL-FunPark To Zirndorf, to the PLAYMOBIL-FunPark ca. 15 km

18 Kinder- und Jugendmuseum mit Theater Mummipitz Children's and Young People's Museum and Theater Mummipitz ca. 1,2 km
nach Stein, Kristall Palm Beach, Freizeitbad To Stein to the Kristall Palm Beach & Water Slides ca. 8 km

19 20 Adler-Lok Steam Locomotive "Adler" Richard-Wagner-Platz

Hauptbahnhof Nürnberg Main Railway Station

Bootsverleih (saisonal) am Dutzendteich Boat Rental (seasonal) at the Dutzendteich ca. 3,5 km

Tiergarten Nürnberg Nuremberg Zoo ca. 5,5 km

Albrecht Dürer Airport 7 Km

ca. 3 km

Formula GoKart Bahn Kilianstraße ca. 2 km

Spielplatz Playground

Stadtpark: Spielplatz und Straße der Kinderrechte Municipal Park: Playground and Way of Children's Rights 1,2 km

Johannisfriedhof St. John's Cemetery
Hesperidengärten Gardens of the Hesperides
Cnopf'sche Kinderklinik Children's Hospital

2,5 km zum Mühlrad mit Spielplatz / to the mill wheel with playground

Das ist Klexi, Dürers kleiner Hase, er liebt bunte Kleckse.
This is Klexi, Dürer's little rabbit. He loves colorful spots.

Das ist Kritzel, das kleine Nashorn, Klexi's Freund.
This is Kritzel, the little rhino, the friend of Klexi.

Das ist Albrecht Dürer, der berühmte Maler aus Nürnberg.
This is Albrecht Dürer, the famous painter from Nuremberg.

zur Burg Cadolzburg To Cadolzburg Castle ca. 22 km

Fürth Fürther Straße Theater Rootslöffel ca. 1,5 km

17 nach Zirndorf, zum PLAYMOBIL-FunPark To Zirndorf, to the PLAYMOBIL-FunPark ca. 15 km

18 Kinder- und Jugendmuseum mit Theater Mummipitz Children's and Young People's Museum and Theater Mummipitz ca. 1,2 km
nach Stein, Kristall Palm Beach, Freizeitbad To Stein to the Kristall Palm Beach & Water Slides ca. 8 km

19 20 Adler-Lok Steam Locomotive "Adler" Richard-Wagner-Platz

Hauptbahnhof Nürnberg Main Railway Station

Bootsverleih (saisonal) am Dutzendteich Boat Rental (seasonal) at the Dutzendteich ca. 3,5 km

Tiergarten Nürnberg Nuremberg Zoo ca. 5,5 km

Albrecht Dürer Airport 7 Km

ca. 3 km

Formula GoKart Bahn Kilianstraße ca. 2 km

Spielplatz Playground

Stadtpark: Spielplatz und Straße der Kinderrechte Municipal Park: Playground and Way of Children's Rights 1,2 km

Johannisfriedhof St. John's Cemetery
Hesperidengärten Gardens of the Hesperides
Cnopf'sche Kinderklinik Children's Hospital

2,5 km zum Mühlrad mit Spielplatz / to the mill wheel with playground

Das ist Klexi, Dürers kleiner Hase, er liebt bunte Kleckse.
This is Klexi, Dürer's little rabbit. He loves colorful spots.

Das ist Kritzel, das kleine Nashorn, Klexi's Freund.
This is Kritzel, the little rhino, the friend of Klexi.

Das ist Albrecht Dürer, der berühmte Maler aus Nürnberg.
This is Albrecht Dürer, the famous painter from Nuremberg.