



# INHALT | CONTENT

|  |    |
|--|----|
| Vorwort / Preface .....  | 02 |
| NürnbergConvention<br>Unser Service für Veranstalter / <i>Our Service for Organizers</i> ..... | 03 |
| Der Wirtschaftsstandort Nürnberg<br><i>Business Location Nuremberg</i> .....                   | 04 |
| Anreise / <i>Arrival</i> .....   | 08 |
| Zur Orientierung / <i>Orientation</i> .....  | 11 |
| Übersicht / <i>Summary</i> .....   | 14 |
| ■ NürnbergConvention Center / NürnbergMesse / <i>Congress and Fair Center</i> .....            | 16 |
| ■ Weitere Kongress- und Veranstaltungszentren<br><i>More Congress and Event Centers</i> .....  | 22 |
| ■ Tagungshotels / <i>Conference Hotels:</i><br>• Nürnberg / <i>Nuremberg</i> .....             | 30 |
| • Umgebung / <i>Outskirts</i> .....  | 47 |
| ■ Eventlocations / <i>Event Locations</i> .....  | 51 |
| ■ Event-Gastronomie / <i>Event Gastronomy</i> .....  | 78 |
| ■ Service-Partner / <i>Services</i> .....  | 82 |
| Impressum / <i>Imprint</i> .....   | 96 |
| Erklärung der Piktogramme / <i>Key to Icons</i> .....  | 97 |



## Vorwort | Preface

Liebe Veranstaltungsplaner,

Nürnberg liegt wie kaum eine andere Stadt im Herzen Europas. Die Metropolregion Nürnberg im starken Süden Deutschlands zählt mit ihrer hervorragenden Erreichbarkeit zu den Top-Ten-Messeplätzen in Europa. Namhafte Hightech- und Dienstleistungsunternehmen sind hier ebenso zuhause wie zahlreiche Hochschulen sowie die Friedrich-Alexander-Universität mit über 40.000 Studierenden.

So ist es kein Wunder, dass die Zahl der Veranstaltungen in Nürnberg steigt, wie das TagungsBarometer des Europäischen Instituts für Tagungswirtschaft eindeutig belegt. Immer mehr Verbände, Firmen, Hochschulen und Universitäten entscheiden sich für Nürnberg, wenn es um den passenden Ort für ihre Tagung, ihren Kongress oder ihr Business-Event geht.

Hier in Nürnberg die geeignete Eventlocation, das passende Hotel, Restaurants und natürlich die gewünschten Tagungskapazitäten zu finden – dazu soll dieser „Convention Guide“ beitragen.

Er ist erstellt vom NürnbergConvention Bureau (NCB), dem Partner für alle Veranstalter-Fragen rund um Nürnberg. Das NCB ist Bestandteil von NürnbergConvention, der kraftvollen gemeinsamen Kongress-Marke der NürnbergMesse Group und der Congress- und Tourismus-Zentrale Nürnberg. Dies garantiert die komplette Übersicht und kompetente Beratung zu allen Veranstaltungen in Nürnberg.

Das NürnbergConvention Bureau steht Ihnen gerne mit Rat und Tat zur Seite.

Sprechen Sie uns gerne an!

Dear event planners,

Nuremberg is located, more than any other city, in the very heart of Europe. With its excellent accessibility the Metropolitan Region of Nuremberg in economically strong southern Germany numbers among the top 10 trade fair locations in Europe. Prestigious high-tech and service companies are just as much at home as the numerous colleges, including Friedrich-Alexander-University with over 40,000 students

So it's no wonder that the number of events in Nuremberg is increasing, as clearly indicated by the conference barometer of the European Institute for the Convention Industry. More and more associations, companies, colleges and universities are deciding to come to Nuremberg when looking for a suitable location for their conference, their convention or their business event.

This "Convention Guide" will help you find the suitable event location, the right hotel, restaurants and naturally the conference facilities you are looking for in Nuremberg.

It has been compiled by the NürnbergConvention Bureau (NCB), the partner for all questions on organizing events in and around Nuremberg. The NCB is a part of NürnbergConvention, the vibrant joint convention trademark of the NürnbergMesse Group and the Nuremberg Convention and Tourist Office. This provides a complete and reliable overview of what the city has to offer and competent advisory services on all events taking place in Nuremberg.

The NürnbergConvention Bureau will be happy to give you all the advice and practical support you require.

Feel free to contact us!

## Unser Service für Veranstalter | Our Service for Organizers



# Service

- Persönliche und individuelle **Beratung**
- **Locationsuche**
- **Vakanzabfragen & optionale Buchungen von Hotels** (Bereitstellung eines individuellen Buchungstools)
- Einholung von **Tagungspauschalen & Angeboten** für Veranstaltungsorte
- Beratung bezüglich **Incentives, Begleit- & Rahmenprogrammen**
- Vermittlung von **Stadtführungen**
- Unterstützung bei **Kongressbewerbungen** für Nürnberg
- Organisation & Begleitung von **Inspektionsreisen**
- Vermittlung von **Kontakten** zu Partnern (Stadt, Dienstleistern, Catering, Agenturen, Hotels, Locations, Restaurants)
- Bereitstellung von **Informationsmaterial** zur Destination Nürnberg (Imagefilme, Bild- & Textmaterial)
- Knüpfung von Kontakten im Rahmen der **Branchenexpertise** (Clusterinitiativen, Unternehmen & Wissenschaftseinrichtungen)
- Informationen zum **Kongressticket**

- **Personal & individual advice**
- **Venue scouting**
- **Vacancy enquiries and optional bookings at hotels** (integrate our individual booking system on your website)
- **Vacancy enquiries and optional bookings at venues**
- **Advice on incentives & social program**
- **Arrangement of contacts** with local business partners (city, service partners, catering, agencies, hotels, venues, restaurants)
- **Support in congress application** for Nuremberg
- **Organization and assistance** you with **site inspections**
- **Information** on Nuremberg (image videos, pictures & text content)
- **Arrangement of contacts** with local competence partners (competence initiatives, companies & science institutes)
- **Information on congress tickets**



Nürnberg Convention

NürnbergConvention Bureau  
Tel. +49 (0) 911 8606-8707  
Fax +49 (0) 911 8606-8371  
info@nuernberg-convention.de  
nuernberg-convention.de



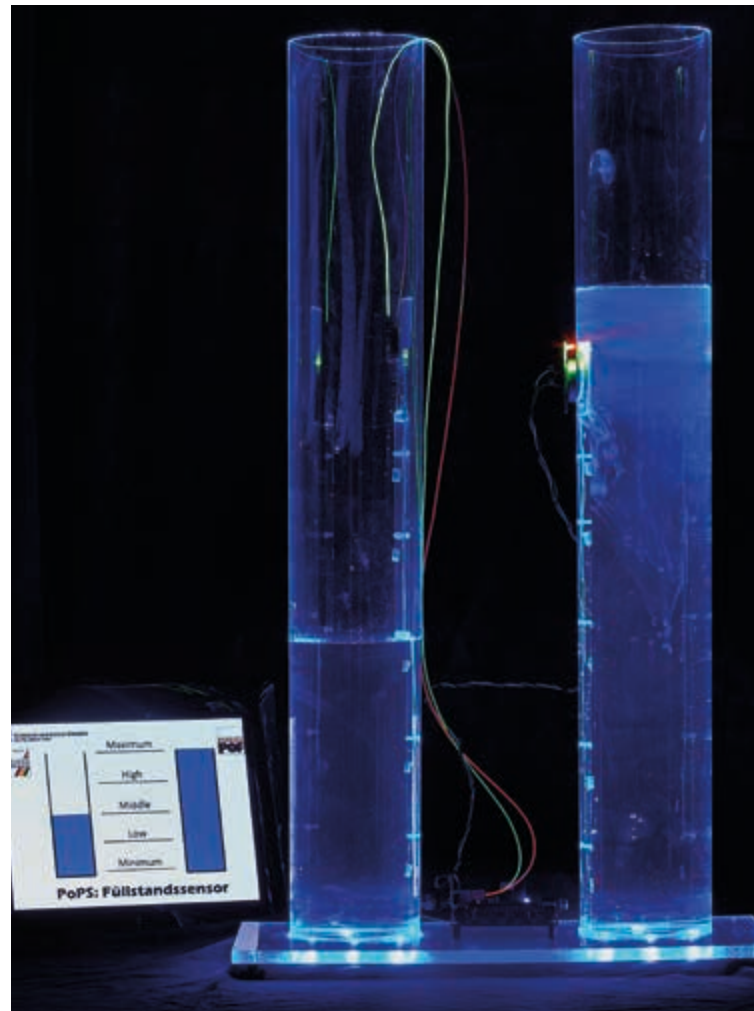
## Der Wirtschaftsstandort Nürnberg



# WIRTSCHAFTSSTANDORT

Als die „vornehmste und best gelegene Stadt des Reiches“ bezeichnete Kaiser Karl IV. 1361 Nürnberg, als er zum ersten Mal das Reichsheiligtum nach Nürnberg brachte. Was Kaiser Karl schon vor 650 Jahren zu schätzen wusste, zählt nach wie vor zu den wichtigsten Nürnberger Pluspunkten, denn Nürnberg ist ein attraktiver Wirtschaftsstandort in guter Lage. Verkehrstechnisch hat Nürnberg das Mittelalter schon lange verlassen. Der wirtschaftsstarke Süden Deutschlands besitzt eine hervorragende Infrastruktur und so ist Nürnberg heute über das europäische Autobahnnetz, das Bahnnetz sowie über den Albrecht Dürer Airport Nürnberg einfach und schnell zu erreichen.

Heute ist Nürnberg High-Tech-, Industrie- und innovativer Dienstleistungsstandort. Nürnberg ist als Halbmillionenstadt das Herzstück der Europäischen Metropolregion Nürnberg, die mit ihren 3,5 Millionen Einwohnern zu den zehn großen Wirtschaftszentren Deutschlands gehört. Der Wirtschaftsraum zählt zu den dynamischsten High-Tech-Regionen Europas. Nürnbergs heterogene und stabile Wirtschaftsstruktur mit 25.000 Unternehmen ist hierfür die Basis. Eine lebendige Gründerszene, Global Player und Hidden Champions zukunftsgerichteter High-Tech- und Industrie-Sektoren, dynamische Dienstleister, moderne Produktionsstätten und Kleinbetriebe zeichnen Nürnberg aus.



Der Wirtschaftsstandort Nürnberg ist erfolgreich auf die Anforderungen der internationalen Märkte ausgerichtet. Aus der Metropolregion Nürnberg kommen wesentliche Zukunftstechnologien. Standortstärken liegen in den Bereichen Medizin & Gesundheit, Verkehr & Logistik, Energie & Umwelt, Automation & Produktionstechnik, Informations- und Kommunikationstechnologie, Automotive und Neue Materialien. Wachsende Bedeutung haben technologiegetriebene Dienstleistungen und die Kultur- und Kreativwirtschaft. Kompetenzen in wichtigen Querschnittstechnologien wie Digitalisierung, Eingebettete Systeme oder Leistungselektronik geben über Branchengrenzen hinaus neue Innovationsimpulse.

Bei Leitmesse wie der BioFach, Spielwarenmesse®, Embedded World, SPS IPC Drives und internationalen Kongressen treffen sich kreative Köpfe am Standort Nürnberg, denn die Stadt genießt als Messe- und Kongressstandort international ein hohes Ansehen. Gute Verkehrsverbindungen, attraktive Tagungsstätten und Hotels sowie ein ideales Umfeld für Rahmenprogramme sind die Kennzeichen für den Messe- und Kongressstandort Nürnberg.

Um zukunftsfähig zu bleiben, setzt man in Nürnberg auf qualifizierten Nachwuchs, der mit frischen Ideen und einer ordentlichen Portion Neugier unsere Unternehmen bereichert. Diese innovative Energie wird von den hier angesiedelten wissenschaftlichen Institutionen, der Friedrich-Alexander-Universität, der Technischen Hochschule Nürnberg und den Fachhochschulen sowie dem Energie Campus Nürnberg befeuert. Anwendungsnahe Forschungs- und Entwicklungseinrichtungen geben Innovationsanreize für die regionale Wirtschaft.

Es ist genau diese Bipolarität zwischen Geschichte, Architektur, Kultur, Tradition und Innovation, die die Energie der Stadt ausmacht – neues, zukunftsgerichtetes Denken, das sich der Traditionen bewusst ist. Im Bewusstsein der Rolle, die die Stadt während des Nationalsozialismus hatte, hat Nürnberg sich als „Stadt des Friedens und der Menschenrechte“ selbst verpflichtet. Mit der im November 2014 gegründeten Internationalen Akademie Nürnberger Prinzipien entsteht ein weltweites Forum für aktuelle völkerstrafrechtliche Themen.

Zwischen Tradition und Innovation, urbaner Kultur und intakter Natur lässt es sich gut leben und arbeiten. Hier verbindet sich großes wirtschaftliches Potenzial mit hoher Lebensqualität. Beste Aussichten, um aus Chancen Erfolge zu machen.

[www.wirtschaft.nuernberg.de](http://www.wirtschaft.nuernberg.de)



## Business Location Nuremberg



In 1361, upon bringing the Imperial Relics to Nuremberg for the first time, Holy Roman Emperor Charles IV referred to the city as the most noble and best situated city in the Empire. What the Emperor appreciated 650 years ago remains a fundamental asset of Nuremberg – an attractive economic destination in a prime location. However, where transportation is concerned, Nuremberg has long since left the Middle Ages behind. Thanks to the excellent infrastructure in Germany's economically vibrant south, Nuremberg can be reached easily and quickly via trans-European roads, by train and through Albrecht Dürer Airport.

Modern Nuremberg is a site known for its hightech technology, industry and innovative services. With a population of half a million, the city is the core of the European Metropolitan Region of Nuremberg, one of the ten largest business centres in Germany and home to more than 3.5 million residents. The European Metropolitan Region of Nuremberg is among the most dynamic high-tech regions in Europe, based not least on the heterogeneous and stable economic structure and on its 25,000 companies.

The area maintains a lively start-up sector as well as a wealth of global players and hidden champions in all of the high-tech and industrial sectors. It also hosts a significant number of dynamic service providers, modern production sites and small enterprises.

Around the world, innovation is becoming increasingly dynamic. As an economic region, Nuremberg has succeeded in meeting the demands of global markets with key future-oriented technologies. The strengths of the European Metropolitan Region of Nuremberg lie in the medical healthcare, logistics & transportation, energy & environmental industries, automation & manufacturing, information & communication technology, automotive and new materials. Technology-driven services and the cultural and creative sectors are becoming more and more relevant. Competences in key cross-sectional technologies including digitalisation, embedded systems and power electronics provide new impetus for innovation across industries.

Leading global trade fairs, including BioFach, Spielwarenmesse®, Embedded World, SPS IPC Drives, and international congresses taking place in Nuremberg provide meeting points for creative minds. Because of its good connections to public transportation networks, attractive conference venues and hotels, and ideal environment for social programmes Nuremberg is worldwide acknowledged as a highly desirable destination for trade fairs and congresses.

Always with future developments in mind, the city relies on qualified young professionals to enrich its corporate sector with fresh ideas and a substantial amount of curiosity. This innovative energy is fostered by the region's scientific institutions, universities and colleges as well as by Energy Campus Nürnberg. Application-driven research and development facilities motivate innovation in the economy in the entire region.

Nuremberg owes its energy to its balanced mix of historical significance, architectural grandeur, culture, and innovation – a novel, future-oriented mindset conscious of traditions. In opposition to the background of its role during National Socialism, Nuremberg has taken a stance as the City of Peace and Human Rights. The International Academy of Nuremberg Principles, founded in November 2014, is a global forum for cutting-edge topics in international criminal law.

Nuremberg is a great place to live and work amidst tradition and innovation, urban culture and intact nature. The city will continue to evolve into a capital of innovation for future-proof technologies and research & development to merge comprehensive economic potential with premium quality of life – the best prospects for turning opportunities into success.



# Economic Region



## Anreise | Arrival .....



### ... by car or by bus

Nuremberg is conveniently situated at the junction of important federal motorways. The autobahns A3 Frankfurt-Passau-Vienna and A9 Munich-Berlin intersect in southeast Nuremberg. Both autobahns feed in slightly further south to the A6 Stuttgart-Prague. In the south the A73 also branches off from the A9 near Feucht, leading north through Fürth and Erlangen over the A3 to Bamberg and past Suhl as far as to Erfurt. Moreover, 4 major federal highways lead through the metropolitan area of Nuremberg in all directions. Europe's leading traffic and parking guidance system ensures relaxed travel to the exhibition centre and the NürnbergConvention Center.

### ... by train

The DB main train station in Nuremberg is linked to national and international railway networks by approximately ten IC (Intercity) and ICE (Intercity Express) trains traveling at regular hourly intervals. Fürth can be reached in just a few minutes by subway (U-Bahn), but also by rapid transit (S-Bahn) and regional trains. Munich can be reached in one hour, Frankfurt am Main in two hours.

### ... by public transport within Greater Nuremberg

The compact Greater Nuremberg Public Transport Network (VGN) consists of rapid transit lines (S-Bahn), subway and streetcar lines as well as 470 bus lines. The subways (U-Bahn), for example, take only 8 minutes to link the NürnbergMesse grounds with the main train station.

### ... mit dem Auto bzw. mit dem Bus

Nürnberg liegt verkehrsgünstig im Schnittpunkt wichtiger Bundesautobahnen. Im Südosten Nürnbergs kreuzen sich die Autobahnen A3 Frankfurt-Passau-Wien und die A9 München-Berlin. Beide Autobahnen werden im Süden von der A6 Stuttgart-Prag tangiert. Im Süden beginnt als Abzweig der A9 bei Feucht die A73 (Frankenschnellweg), die durch Fürth und Erlangen über die A3 Richtung Bamberg und über Suhl bis nach Erfurt reicht. Europas führendes Verkehrs- und Parkleitsystem garantiert zudem eine stressfreie Anreise zur NürnbergMesse und zum NürnbergConvention Center.

### ... mit der Bahn

Der DB Hauptbahnhof Nürnberg ist an das nationale und internationale Streckennetz der DB im üblichen Stundentakt mit rund zehn IC- / ICE-Verbindungen angeschlossen. München erreicht man in einer, Frankfurt am Main in zwei Stunden.

### ... mit öffentlichen Verkehrsmitteln im Stadtgebiet

Innerhalb des Verkehrsgraums Nürnberg (VGN) bilden die S-Bahn-Linien, die U- und Straßen-Bahnen sowie 470 Bus-Linien ein kompaktes Netzwerk. Die U-Bahnen verbinden z. B. das Gelände der NürnbergMesse in nur 8 Minuten mit dem Hauptbahnhof.



In der Mitte Europas  
In the middle of Europe

Im Herzen Deutschlands  
In the heart of Germany







**Was uns auszeichnet**

Nah und mit direktem U-Bahnanschluss schnell erreichbar, kurze Wege ins Terminal und zu den über 9.000 Parkplätzen sowie ausgezeichnete persönlicher Service – das macht den Airport Nürnberg zum beliebtesten Flughafen Deutschlands (Business Traveller Award Winner 2008-2015).

Mit jährlich rund 3,4 Millionen Passagieren, rund 50 Nonstop-Verbindungen zu vielen Zielen in Europa und Nordafrika und weltweiten Anschlussflügen ist der Airport seit mehr als 60 Jahren das Tor zur Welt für die Metropolregion. Der Albrecht Dürer Airport Nürnberg ist der internationale Flughafen der Metropolregion Nürnberg und gehört zu den Top 10 der großen deutschen Verkehrsflughäfen.

Der Flughafen trägt den Namen von Nürnbergs berühmtestem Sohn: Albrecht Dürer (1471-1528) war Reisender, Pionier, Visionär und Trendsetter. Er war gleichzeitig heimatverbunden und weltoffen und steht damit für all das, was auch den Airport Nürnberg ausmacht.

**What Makes us Special**

Nearby and quick to reach by a direct underground connection, short paths into the terminal and to more than 9,000 parking spaces and an excellent level of personal service – that's what makes Airport Nürnberg Germany's favorite airport. (Business Traveller Award winner 2008-2015).

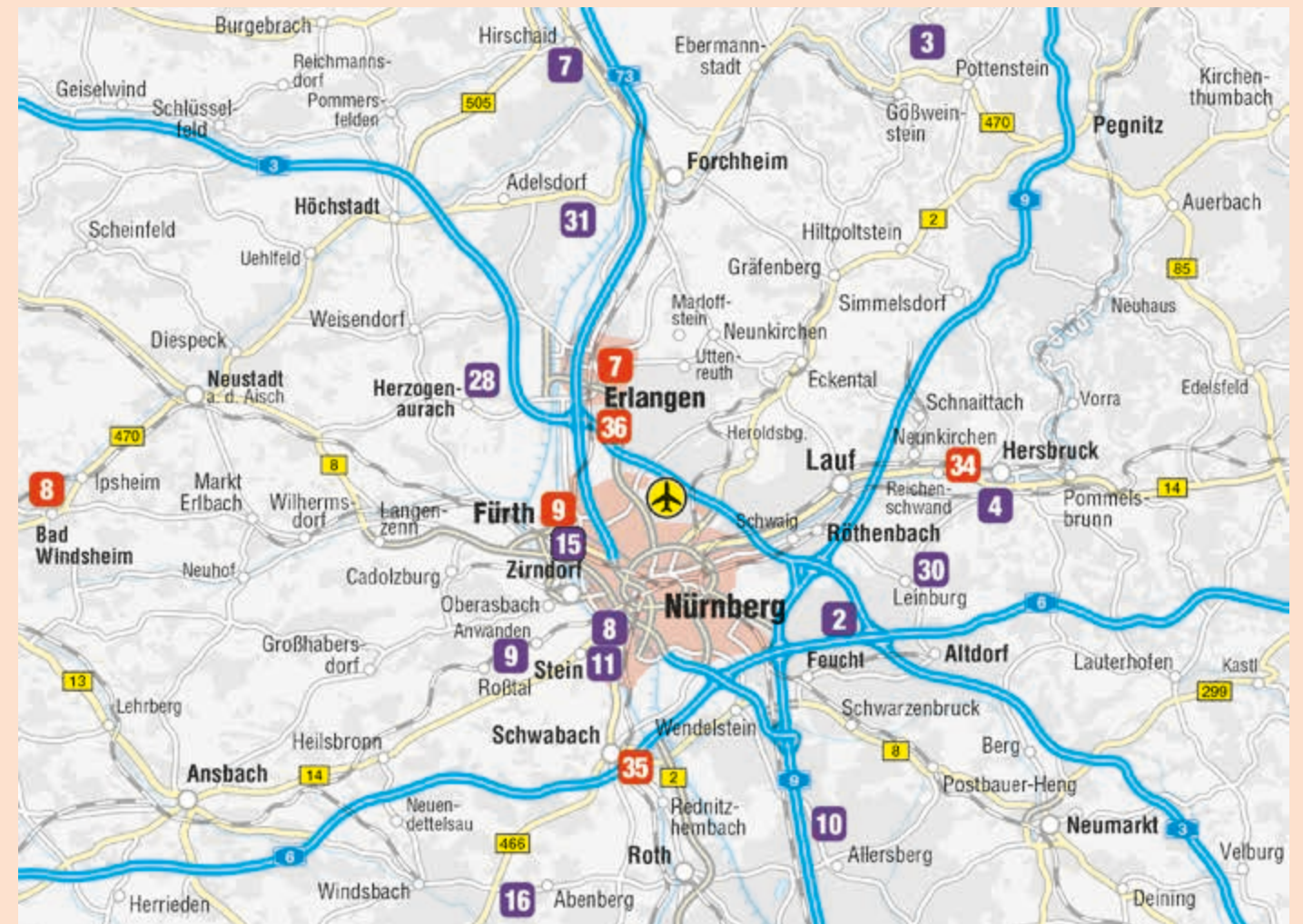
With about 3.4 million annual passengers, roughly 50 nonstop connections to many destinations in Europe and northern Africa and connecting flights to more than 300 other destinations worldwide, the airport has been a gate to the world for the metropolitan region of Nuremberg for 60 years. Albrecht Dürer Airport Nürnberg is the international airport of the metropolitan region of Nuremberg and ranks among the top 10 of Germany's large commercial airports.

The airport bears the name of Nuremberg's most famous son: Albrecht Dürer (1471-1528) was a traveller, pioneer, visionary and trendsetter. He was attached to his home region and cosmopolitan at the same time.

[www.airport-nuernberg.de](http://www.airport-nuernberg.de)



**Die Metropolregion Nürnberg  
The Metropolitan Region of Nuremberg**







Innenstadt Nürnberg | Nuremberg Old Town





| Plan / Map  |  |       |       | Seite / Page |
|---|--|-------|-------|--------------|
| <b>NürnbergConvention Center</b>                                      |  |       |       |              |
| 1   | NCC Mitte                                    | 1.001 | 500   | 17           |
| 1   | NCC Ost                                      | 1.192 | 756   | 18 + 19      |
| 1   | NCC West                                     | 451   | 261   | 20           |
| 1   | Frankenhalle                                 | 5.000 | 2.500 | 21           |
| <b>Kongress- und Veranstaltungszentren / Congress and faircenters</b> |  |       |       |              |
| 3   | Meistersingerhalle Nürnberg                  | 2.121 | 1.182 | 23           |
| 9   | Stadthalle Fürth und Kulturforum             | 1.288 | 712   | 29           |
| 7   | Heinrich-Lades-Halle Erlangen                | 1.250 | 600   | 27           |
| 8   | KKC (Kur & Kongress-Center) Bad Windsheim    | 689   | 336   | 28           |
| 4   | Mövenpick Conference Center Nürnberg         | 250   | 110   | 24           |
| 5   | Karl-Bröger-Zentrum Nürnberg                 | 220   | 180   | 25           |
| 6   | Tullnau Tagungspark Nürnberg                 | 180   | 50    | 26           |
| 2   | Klee-Center Nürnberg                         | 100   | 56    | 22           |
| <b>Tagungshotels / Conference Hotels</b>                              |  |       |       |              |
| 22  | MARITIM Hotel Nürnberg                       | 850   | 500   | 40           |
| 10  | Arvena Park Hotel                            | 550   | 300   | 31           |
| 15  | Hilton Nuremberg Hotel                       | 380   | 180   | 34           |
| 30  | RAMADA Nürnberg Parkhotel                    | 300   | 150   | 46           |
| 32  | Sheraton Carlton Hotel Nürnberg              | 280   | 220   | 47           |
| 36  | Hotel LikeApart in Erlangen                  | 250   | 180   | 50           |
| 21  | Le Méridien Grand Hotel Nürnberg             | 250   | 130   | 39           |
| 26  | NH Nürnberg City Center                      | 230   | 160   | 44           |
| 24  | NOVINA HOTEL Südwestpark Nürnberg            | 230   | 150   | 42           |
| 12  | Berufsförderungswerk Nürnberg                | 230   | 120   | 32           |
| 34  | DORMERO Schlosshotel Reichenschwand          | 230   | 100   | 49           |
| 17  | Holiday Inn Nürnberg City Centre             | 200   | 120   | 36           |
| 19  | Jugendherberge Nürnberg                      | 199   | 100   | 38           |
| 14  | Congress Hotel Mercure Nürnberg an der Messe | 180   | 88    | 34           |
| 27  | NOVOTEL Nürnberg Centre Ville                | 170   | 120   | 44           |
| 25  | NOVINA HOTEL Wöhrdersee Nürnberg-City        | 150   | 110   | 43           |
| 31  | Ringhotel Loew's Merkur Nürnberg             | 140   | 64    | 47           |
| 35  | Holiday inn Express Schwabach                | 110   | 80    | 49           |
| 23  | Mövenpick Hotel Nürnberg-Airport             | 100   | 67    | 41           |
| 18  | InterCityHotel Nürnberg                      | 80    | 52    | 37           |
| 29  | Park Plaza Nuremberg                         | 80    | 50    | 46           |
| 13  | A&O Hotel and Hostel Nürnberg                | 80    | 40    | 33           |
| 16  | Derag Livinghotel Nürnberg                   | 80    | 40    | 35           |
| 33  | HOTEL VICTORIA Nürnberg                      | 80    | 30    | 48           |
| 28  | Park Inn by Radisson Nürnberg                | 70    | 50    | 45           |
| 11  | Arvena Messe Hotel Nürnberg                  | 50    | 45    | 32           |
| 20  | Leonardo Hotel Nürnberg                      | 25    | 20    | 38           |

| Plan / Map                                  |   |       |     | Seite / Page |
|---|---|-------|-----|--------------|
| <b>Eventlocations / Event Locations</b>     |   |       |     |              |
| 1   | ARENA NÜRNBERGER VERSICHERUNG                       | 2.000 | 760 | 52           |
| 12  | Eventpalast Nürnberg                                | 1.200 | 900 | 60           |
| 28  | PUMA Brand Center Herzogenaurach                    | 1.200 | 380 | 73           |
| 25  | OFENWERK – Zentrum für mobile Classic, Nürnberg     | 700   | 500 | 70           |
| 7   | Energiepark Hirschaid                               | 600   | 500 | 57           |
| 35  | Z-Bau – Haus für Gegenwartskultur, Nürnberg         | 540   | 350 | 78           |
| 33  | Tafelhalle Nürnberg                                 | 511   | 60  | 77           |
| 17 18                                       | Germanisches Nationalmuseum mit Café Arte, Nürnberg | 500   | 270 | 64 + 65      |
| 4   | Dauphin Speed Event, Hersbruck                      | 420   | 220 | 55           |
| 14  | GenussRäume – Lux, Nürnberg                         | 450   | 230 | 62           |
| 9   | Faber-Castell – Gut Wolfgangshof, Zirndorf          | 400   | 260 | 59           |
| 20  | Historischer Rathaussaal Nürnberg                   | 390   | 120 | 67           |
| 22  | Stadion Nürnberg                                    | 275   | 110 | 76           |
| 27  | Kaiserburg Nürnberg mit Rittersaal                  | 350   |     | 68           |
| 32  | Schloss Thurn Heroldsbach                           | 300   | 200 | 75           |
| 16  | PARKS Nürnberg                                      | 300   | 150 | 72           |
| 24  | GenussRäume – Schloss Dürrenmungenau, Abenberg      | 210   | 48  | 63           |
| 15  | Nicolaus-Copernicus-Planetarium Nürnberg            | 200   |     | 70           |
| 23  | GenussRäume – Logensaal, Fürth                      | 200   | 120 | 63           |
| 3   | Marmorsaal des Presseclubs Nürnberg                 | 200   | 100 | 69           |
| 6   | Burg Rabenstein Ahorntal                            | 199   | 65  | 54           |
| 5   | DB Museum Nürnberg                                  | 196   | 120 | 56           |
| 13  | Design Offices Nürnberg City                        | 190   | 90  | 55           |
| 19  | GenussRäume – Loftwerk, Nürnberg                    | 180   | 120 | 61           |
| 2   | Gwächshaus Nürnberg                                 | 160   | 160 | 66           |
| 8   | Big Horn Ranch Nürnberg                             | 150   | 150 | 53           |
| 26  | Schloss Faber-Castell Stein                         | 144   | 72  | 58           |
| 11  | Museum Tucherschloss und Hirsvogelsaal Nürnberg     | 100   | 70  | 71           |
| 21  | Faber-Castell – Museum "Alte Mine" Stein            | 80    | 50  | 59           |
| 29  | Hausbrauerei Altstadthof Nürnberg                   |       | 80  | 68           |
| 30  | Repräsentationsräume "Nürnberger Altstadt"          |       | 70  | 74           |
| 10  | Scherauer Hof, Leinburg                             | 80    | 40  | 75           |
| 31  | Faber-Castell – Waldhütte, Sperberslohe             |       | 50  | 59           |
| 34  | wilcon im Loftwerk, Nürnberg                        | 60    | 22  | 77           |
| <b>Event-Gastronomie / Event Gastronomy</b> |   |       |     |              |
| 36  | Bratwurst Röslein Nürnberg                          | 60    | 40  | 78           |
| 40  | Zum Spießgesellen Nürnberg                          |       | 230 | 81           |
| 39  | Tiergartenrestaurant Waldschänke Nürnberg           | 300   | 150 | 80           |
| 37  | Restaurant Sebald Nürnberg                          |       | 120 | 79           |
| 38  | Eventhaus Goldener Geier Nürnberg                   |       | 50  | 79           |



# NürnbergConvention Center

## NürnbergConvention Center

Mit einer Kapazität von über 12.800 Teilnehmern bietet das NürnbergConvention Center vielfältige und großzügige Möglichkeiten für Ihre Veranstaltung. Es besteht aus den Centern NCC West, NCC Mitte und NCC Ost sowie der Frankenhalle. Alle Center können sowohl einzeln genutzt, als auch flexibel kombiniert werden. Zusammen mit den teils multifunktional nutzbaren Messehallen stehen bis zu 170.000 m<sup>2</sup> Ausstellungsfläche zur Verfügung. Kongresse und begleitende Industrieausstellungen oder Corporate Events bilden so unmittelbar miteinander verbundene Ensembles.

*With a capacity of up to 12,800 participants, the NürnbergConvention Center offers diverse and spacious options for your event. It comprises the NCC West, NCC Mitte, NCC Ost and Frankenhalle centers. All centers can be used separately or combined in a flexible arrangement. Together with the partially multifunctional exhibition halls, up to 170,000 m<sup>2</sup> of display space is available. This enables congresses and accompanying industrial exhibitions or corporate events to form directly linked ensembles.*

## NCC Mitte. Dynamisch und einladend. Dynamic and inviting.

1



NürnbergConvention Bureau  
Tel. +49 (0) 911 8606-8707  
Fax +49 (0) 911 8606-8371  
info@nuernberg-convention.de  
www.nuernberg-convention.de

### Fakten | Facts

- 2010 eröffnet
- 1 Restaurant, 1 Bistro
- Alle Kongressräume auf einer Ebene
- Große Eingangshalle + 8 Counteranlagen
- VIP-Räume, Presse-Center
- Anbindung an die Hallen 1, 9, 10 und 11, über die alle weiteren Hallen erreichbar sind
- Zentraler Eingangsbereich, überdacht erreichbar
- Foyerflächen für Ausstellung und Catering
- NCC West/Frankenhalle/ NCC Mitte in Kombination nutzbar
- Tageslicht in fast allen Räumen

- *Opened in 2010*
- *1 restaurant, 1 bistro*
- *All congress rooms on one level*
- *Large entrance hall + 8 counter facilities*
- *VIP rooms, press center*
- *Connection to halls 1, 9, 10 and 11, via which all other halls are accessible*
- *Covered access to central entrance area*
- *Foyer areas for exhibitions and catering*
- *NCC West/Frankenhalle/ NCC Mitte suitable for combined use*
- *Daylight in almost all rooms*

| Raum   Room   | 2   | 3    | 4   | 5 |
|---|-----|------|-----|---|
| Saal Brüssel  | 914 | 1001 | 500 | – |
| Saal Brüssel 1 (inkl. Bühne mit 88 m <sup>2</sup> ) | 539 | 532  | 324 | – |
| Saal Brüssel 2 (inkl. Bühne mit 32 m <sup>2</sup> ) | 340 | 353  | 187 | – |
| Saal München  | 440 | 480  | 288 | – |
| Saal München 1                                      | 242 | 300  | –   | – |
| Saal München 2                                      | 163 | 180  | –   | – |
| Raum Mailand  | 148 | 146  | 74  | – |
| Raum Athen  | 132 | 123  | 60  | – |
| Raum Lissabon                                       | 92  | 83   | 38  | – |
| Raum Basel  | 58  | 45   | 26  | – |
| Raum Nizza  | 39  | 28   | 14  | – |
| Raum Verona   | 37  | 10   | –   | – |

Das NCC Mitte besticht mit großzügigen Dimensionen. Alleine die Eingangshalle misst über 6.000 m<sup>2</sup> und sorgt für Ah- und Oh-Effekte. Über allem „schwebt“ der Saal Brüssel, der Platz für rund 1.000 Personen, das Nonplusultra an neuester Kongresstechnik und eine hervorragende Akustik bietet.

*The NCC Mitte captivates you with its spacious dimensions. The entrance hall alone is larger than 6,000 m<sup>2</sup> and a guaranteed wow factor. The Brussels Hall with space for ca. 1,000 persons “hovers” over all this and offers the ultimate in state-of-the-art congress equipment and outstanding acoustics.*

Das 2016 eröffnete Restaurant „Behaims“ bietet als „Fränkisches Wirtshaus“ moderne Architektur und rustikale Elemente mit individuell gefertigten Massivholzmöbeln.

*The “Behaims” Restaurant opened in 2016 as a “Franconian Tavern” offers modern architecture and rustic elements with custom-made solid wood furniture.*





1

**NCC Ost. Inspirierend und lebendig.  
Inspiring and lively.**

**Fakten | Facts**

- 2005 eröffnet
- 2 Restaurants, 1 Bistro
- Feste Counter im Eingangsbereich
- Diverse VIP-Lounges & Büros
- Separate Veranstalterebene mit Büros
- Multifunktionsaal Sydney für Ausstellungen, Präsentationen, etc.
- Anbindung an Hallen 3A, 4A, 4, 5, 6, 7, 7A
- Separate Busspur
- Foyerflächen für Ausstellung & Catering
- Tageslicht in allen Räumen

- Opened in 2005
- 2 restaurants, 1 bistro
- Fixed counters in entrance area
- Various VIP lounges & offices
- Separate floor with offices for organizers
- Multifunctional Sydney Hall for exhibitions, presentations etc.
- Connection to halls 3A, 4A, 4, 5, 6, 7 and 7A
- Separate bus lane
- Foyer areas for exhibitions and catering
- Daylight in all rooms



**Ebene 1 | Level 1**

| Raum   Room   |      |      |     |   |
|---------------|------|------|-----|---|
| Saal Sydney   | 1425 | 1078 | 675 | - |
| Saal Hongkong | 166  | 136  | 67  | - |

**Serviceeinrichtungen Ebene 1 | Service facilities on level 1**

| Raum   Room              |     |   |   |   |
|--------------------------|-----|---|---|---|
| Presse-Center im NCC Ost | 600 | - | - | - |
| Mercator Lounge          | -   | - | - | - |
| Restaurant Vasco da Gama | -   | - | - | - |

**Ebene 2 | Level 2**

| Raum   Room         |     |     |     |   |
|---------------------|-----|-----|-----|---|
| Saal St. Petersburg | 435 | 347 | 196 | - |
| Saal Kiew           | 259 | 216 | 124 | - |
| Raum Istanbul       | 257 | 218 | 126 | - |
| Raum Kopenhagen     | 146 | 129 | 73  | - |
| Raum Oslo           | 130 | 111 | 64  | - |

Seit seiner Eröffnung 2005 entfacht das NCC Ost eine wahre Magnetwirkung auf Kongressveranstalter. Durch seine moderne, lichtdurchflutete Architektur und seine offene sowie kommunikative Atmosphäre schafft das NCC Ost beste Bedingungen für erfolgreiche Veranstaltungen.

Since its opening in 2005, the NCC Ost has exercised a truly magnetic impact on congress organizers. Its modern, day-lit architecture as well as the open and communicative atmosphere create excellent conditions for successful events.

| Raum   Room    |     |    |    |   |
|----------------|-----|----|----|---|
| Raum Riga      | 128 | 62 | 62 | - |
| Raum Stockholm | 116 | 95 | 49 | - |
| Raum Budapest  | 105 | 74 | 48 | - |
| Raum Prag      | 105 | 81 | 48 | - |
| Raum Helsinki  | 99  | 94 | 49 | - |
| Raum Krakau    | 93  | 55 | 37 | - |

**Serviceeinrichtungen Ebene 2 | Service facilities on level 2**

| Raum   Room       |    |   |   |   |
|-------------------|----|---|---|---|
| Kopernikus Lounge | 80 | - | - | - |

**Ebene 3 | Level 3**

| Raum   Room    |      |      |     |   |
|----------------|------|------|-----|---|
| Saal Tokio     | 1240 | 1192 | 756 | - |
| Saal Shanghai  | 302  | 291  | 154 | - |
| Saal Seoul     | 257  | 220  | 112 | - |
| Saal Neu-Delhi | 116  | 96   | 47  | - |
| Saal Singapur  | 99   | 94   | 45  | - |

**Serviceeinrichtungen Ebene 3 | Service facilities on level 3**

| Raum   Room           |    |   |   |     |
|-----------------------|----|---|---|-----|
| Galileo Lounge        | 80 | - | - | -   |
| Restaurant Marco Polo | -  | - | - | 200 |



1

## NCC West. Flexibel und luftig. Flexible and airy.

### Fakten | Facts

- Direkter Anschluss an die Hallen 11 (Frankenhalle) und 12
- Als alleinstandendes Kongresszentrum nutzbar
- Frankenhalle überdacht erreichbar
- Servicepoints, Restaurants, Eingangscounter, Pressekonferenz-Raum, Presse-Center, Foyerflächen für Ausstellungen, VIP-Räume, Tagungscounter
- NCC West / Frankenhalle / NCC Mitte in Kombination nutzbar
- Tageslicht in allen Räumen

- Direct access to halls 11 (Frankenhalle) and 12
- Suitable for use as a separate congress center
- Covered access to the Frankenhalle
- Service points, restaurants, entrance counters, press conference room, press center, foyer areas for exhibitions, VIP rooms, conference counters
- NCC West / Frankenhalle / NCC Mitte suitable for combined use
- Daylight in all rooms



#### Ebene 0 | Level 0

| Raum   Room    |    |    |    |   |
|----------------|----|----|----|---|
| Raum Venedig   | 91 | 95 | 54 | - |
| Raum Venedig 1 | 42 | 36 | -  | - |
| Raum Venedig 2 | 48 | 40 | -  | - |

#### Ebene 1 | Level 1

| Raum   Room |     |    |    |   |
|-------------|-----|----|----|---|
| Saal Madrid | 103 | 88 | 40 | - |

#### Serviceeinrichtungen Ebene 1 | Service facilities on level 1

| Raum   Room               |   |   |   |   |
|---------------------------|---|---|---|---|
| Presse-Center im NCC West | - | - | - | - |

#### Ebene 2 | Level 2

| Raum   Room    |     |     |     |   |
|----------------|-----|-----|-----|---|
| Saal Paris     | 403 | 451 | 261 | - |
| Saal London    | 234 | 256 | 145 | - |
| Raum Amsterdam | 120 | 112 | 72  | - |
| Raum Zürich    | 69  | 77  | 35  | - |
| Raum Dublin    | 63  | 70  | 35  | - |
| Raum Cannes    | 52  | 43  | 25  | - |
| Raum Tunis     | 52  | 43  | 25  | - |

Kurze Wege zeichnen dieses moderne, kompakt gestaltete Kongresszentrum aus. Auf Wunsch verwandeln wir in Windeseile einen normalen Tagungsraum in einen Get-together-Room mit angenehmer Lounge- und Bar-Atmosphäre.

A special feature of this modern, compactly arranged congress center is its good access with short distances. On request we can change a normal conference room into a get-together room with a pleasant lounge and bar atmosphere in no time at all.

## Frankenhalle / Halle 11 Kommunikativ und großzügig. Communicative and spacious

1

### Fakten | Facts

- Separater Eingang
- Anlieferung über Lastenaufzüge
- Ebenerdig
- Multifunktionshalle, flexible Nutzung - Plenarnutzung max. 5.000 Besucher in Reihenbestuhlung
- Teilbar
- Tribünen

- Separate entrance
- Delivery via service lifts
- At ground level
- Multifunctional hall, flexible use - plenary capacity of max. 5.000 seats in rows
- Partitionable
- Tiered seating



#### Ebene 0 | Level 0

| Raum   Room |      |      |      |      |
|-------------|------|------|------|------|
| Hauhalle    | 3550 | 5000 | 2500 | 2700 |
| Geteilt 2/3 | -    | 3400 | 1700 | 1800 |
| Geteilt 1/3 | -    | 1500 | 700  | 800  |

Mit einer Plenarkapazität für bis zu 5.000 Besucher und ihren multifunktionalen Einsatzmöglichkeiten ist sie unser Multitalent im oberen Kongress-segment. Die Frankenhalle bietet neueste Kongress-technik und eine hervorragende Akustik.

The Frankenhalle with its plenary capacity of up to 5,000 seats and multipurpose applications is our multi-talent in the premium congress segment and offers state-of-the-art congress equipment and outstanding acoustics.





# KONGRESS- UND VERANSTALTUNGSZENTREN

## CONGRESS AND EVENT CENTERS



2

### Klee-Center GmbH Nürnberg



Kleestraße 21-23  
90461 Nürnberg  
Tel. +49 (0) 911 2398-9000  
Fax +49 (0) 911 2398-9009  
info@klee-center.de  
www.klee-center.de



Fünf barrierefreie Tagungsräume zu günstigen Konditionen, inkl. WLAN, Flipchart und Pinnwand sowie Mediawagen. Lautsprecheranlage, Beamer, Moderationsmaterial u.v.m. können Sie gegen Gebühr dazu buchen. Das lichtdurchflutete Foyer können Sie in den Pausen und zum Empfang Ihrer Gäste nutzen. Hinweis: Die Tagungsräume werden nur für gewerbliche Zwecke vermietet, keine private Nutzung möglich.

*The startup center has five barrier-free conference rooms at attractive terms, equipped with WiFi, flip charts and pin boards as well as a media trolley, loudspeaker system, beamer, moderation toolbox, and you can book much more for a small fee. The sunny foyer can be used for welcoming your guests as well as in the breaks. Note: The conference rooms can be rented only for commercial purposes; private use is not possible*

| Raum   Room | Icon 1 | Icon 2 | Icon 3 | Icon 4 | Icon 5 | Icon 6 |
|-------------|--------|--------|--------|--------|--------|--------|
| Typ S       | 35     | 2,9    | 20     | 12     | 12     | 25     |
| Typ M       | 72     | 2,9    | 40     | 24     | 22     | 55     |
| Typ L       | 146    | 2,9    | 100    | 56     | 44     | 100    |

ÖPNV 0,4 km:  
Tristanstraße, Tram 8

2,3 km 9,3 km



### Meistersingerhalle Nürnberg

3



Stadt Nürnberg  
Meistersingerhalle  
Münchener Straße 21  
90478 Nürnberg  
Tel. +49 (0) 911 231-8010  
Fax +49 (0) 911 231-8016  
meistersingerhalle@stadt.nuernberg.de  
www.meistersingerhalle.com

ÖPNV 50 m: Meistersingerhalle,  
Tram 9, Bus 36

3 km 11 km 850



| Raum   Room       | Icon 1 | Icon 2  | Icon 3     | Icon 4     | Icon 5     | Icon 6     |
|-------------------|--------|---------|------------|------------|------------|------------|
| Großer Saal       | 2079   | 13,5    | 2121       | 1182       | 1721       | individual |
| Großes Foyer      | 2613   | 6,35    | individual | individual | 1530       | individual |
| Kleiner Saal      | 404    | 6,9     | 520        | 384        | 444        | individual |
| Kleines Foyer     | 620    | 5,75    | individual | 330        | 620        | individual |
| Konferenzraum 1-9 | 27-290 | 2,4-3,4 | 24-310     | 15-194     | individual | individual |

Das Kultur- und Kongresszentrum Meistersingerhalle im Herzen der Metropolregion Nürnberg ist eine in vielerlei Hinsicht außergewöhnliche Location. Mit einer erstaunlichen Wandlungsfähigkeit, preisgekrönter Architektur und ihrer zentralen Lage erfüllt die Meistersingerhalle praktisch jeden Veranstalterwunsch für so gut wie jedes Veranstaltungsformat: Jubiläumsfeiern und Firmenfeste, Kongresse, Bälle und Tagungen, Seminare, Messen und natürlich Konzerte aller Art und Besetzungsgröße – das freundliche Team der Meistersingerhalle macht jede Veranstaltung möglich. Dabei sprechen die vielfältigen Vorzüge des Hauses für sich: Nur wenige Minuten von Hauptbahnhof und Flughafen entfernt und über gut ausgebaute Straßen mit Autobahnen in alle Himmelsrichtungen verbunden, ist das denkmalgeschützte Gebäude im Stil der „Klassischen Moderne“ perfekt in eine großzügige Parkanlage integriert. 13 Veranstaltungsräume bieten Raum für Events in jeder Größenordnung – egal ob zehn oder 3.500 Teilnehmer, die Gäste der Meistersingerhalle genießen das ruhige und sachliche Ambiente in zeitloser Architektur.

Die Meistersingerhalle – der perfekte Rahmen für Ihre Veranstaltung!

*The Meistersingerhalle cultural and congress center in the heart of the Metropolitan Region Nuremberg is an exceptional venue in many respects. With an amazing adaptability, award-winning architecture and a central location the Meistersingerhalle satisfies almost every manager's desire for practically every event format: anniversary celebrations and company festivities, congresses, balls and conferences, seminars, trade fairs and naturally all types and sizes of concerts – the friendly Meistersingerhalle team makes every function possible. Here the multi-faceted advantages speak for themselves: Only a few minutes away from the main train station and airport and linked over a well-designed network of streets to autobahns in all directions, the listed building in the style of the "Classic Modern" is perfectly integrated into a generous parking area. 13 event rooms offer space for every size of event – whether 10 or 3,500 participants, the Meistersingerhalle guests enjoy the quiet and professional ambience within the walls of the timeless architecture.*

*The Meistersingerhalle – the perfect setting for your event!*





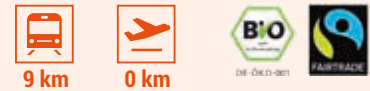
4

## Mövenpick Conference Center Nürnberg



Mövenpick Restaurant Nürnberg Airport  
 Flughafenstraße 100  
 90411 Nürnberg  
 Tel. +49 (0) 911 95 28 618  
 konferenz-center.nuernberg@moevenpick.com  
 www.moevenpick-restaurants.com/events

0,2 km:  
 ÖPNV Flughafen, U2



| Raum   Room | □   | ◇   | ■   | ■   | ■  | Y   |
|-------------|-----|-----|-----|-----|----|-----|
| Würzburg    | 200 | 2,9 | 250 | 110 | –  | 170 |
| Nürnberg*   | 110 | 3,0 | 120 | 50  | 25 | 72  |
| Erlangen*   | 55  | 3,0 | 50  | 20  | 15 | 24  |
| Fürth*      | 65  | 3,0 | 80  | 30  | 25 | 32  |
| Bamberg     | 45  | 2,9 | 25  | –   | 12 | –   |
| Bayreuth*   | 55  | 3,0 | 40  | 16  | 12 | 24  |
| Hof*        | 45  | 3,0 | 20  | –   | 12 | –   |

\* Diese Räume sind miteinander kombinierbar

**Mövenpick – Meet & Dine am Nürnberg Airport**  
 Meet & Dine – unter diesem Slogan bietet Mövenpick in 7 Konferenzräumen des Conference Centers für jeden Anlass bis 200 Personen das richtige Ambiente. Die einmalige Lage im Flughafen besticht durch ihren Ausblick auf Start- und Landebahn des Flughafens. Es entsteht eine Internationalität, Fernweh und Weltoffenheit, welche Veranstaltungen jeglicher Art positiv unterstützt.

**Geschmackvolle Pausen**  
 Planen Sie einen kulinarischen Zwischenstopp ein und nutzen Sie unser reichhaltiges Snack-Angebot. Von saisonal belegten Sandwiches und frisch von Hand gepressten Säften bis hin zu Mövenpick Bio/Fairtrade-Kaffeespezialitäten und verlockenden Desserts ist für jeden Geschmack etwas dabei. Für längere, entspannte Pausen empfehlen wir unser Mövenpick Restaurant. Der moderne Klassiker serviert neben traditionellen Schweizer Spezialitäten frische à la minute zubereitete, hochwertige Speisen aus saisonalen und regionalen Produkten.

**Mövenpick – Meet & Dine at the Nuremberg Airport**  
 Meet & Dine – with this slogan Mövenpick provides just the right ambience for every occasion in 7 conference rooms of the Conference Center, with a capacity of up to 200 persons. The unique location in the airport offers a captivating view of the airport's runway. A special atmosphere is created with a mixture of internationality, travel lust and cosmopolitanism, which positively supports events of all flavors.

**Tasteful Breaks**  
 If you are planning an intermediate culinary stop, make use of our substantial offer of snacks. From seasonal sandwiches and freshly hand-pressed juices up to the Mövenpick Organic/Fair trade coffee specialties and enticing desserts, there is something for everyone's taste. For longer relaxing breaks, we recommend our Mövenpick Restaurant. Along with traditional Swiss specialties this classically modern restaurant also serves freshly produced à la minute, high-quality meals from seasonal and regional products.



5

## Karl-Bröger-Zentrum Nürnberg



| Raum   Room       | □   | ◇   | ■   | ■   | ■   | Y   |
|-------------------|-----|-----|-----|-----|-----|-----|
| Willy Pröbß       | 279 | 3,2 | 220 | 180 | 180 | 240 |
| Wilhelm Riepekohl | 70  | 2,6 | 40  | 30  | 30  | 50  |
| Käte Strobel      | 37  | 2,6 | 30  | 25  | –   | 30  |
| Lobby             | 130 | 3,2 | 50  | –   | –   | 80  |
| August Meier      | 40  | 2,4 | 20  | 18  | –   | –   |
| Terrasse          | 100 | –   | –   | –   | –   | 90  |

Tagen im Baudenkmal (ehemaliges Druck- und Verlagshaus) im Stil der „Neuen Sachlichkeit“ (1929/1930), fünf Gehminuten vom Hauptbahnhof.

Modern, funktional und zentral gelegen finden Sie hier nicht nur freie Räume sondern auch Freiräume für erfolgreiche Veranstaltungen.

Ein Ort für neue Gedanken, mitreißende Vorträge und leidenschaftliche Gespräche.

Hold your conference in the heritage building (former printing and publishing house) in the style of the "Neue Sachlichkeit" (New Objectivity, 1929/1930) 5 minutes' walk from the main train station.

Modern, functional and centrally located, you will find here not only plenty of room but also plenty of opportunity for successful events.

A venue for new ideas, electrifying lectures and passionate conversations.



Karl-Bröger-Straße 9  
 90459 Nürnberg  
 Tel. +49 (0) 911 440881  
 Fax +49 (0) 911 4396747  
 dialog@karl-broeger-zentrum.de  
 www.karl-broeger-zentrum.de

0,2 km:  
 ÖPNV Hauptbahnhof, U1, U2, U3  
 Tram 5





6

## tullnau Tagungspark Nürnberg



In der VR Bank Nürnberg  
Am Tullnaupark 2  
90402 Nürnberg  
Tel. +49 (0) 911 2370-1010  
Fax +49 (0) 911 2370-1249  
tagung@tullnau.de

0,1 km:  
ÖPNV Tullnaupark, Tram 5

2 km 8 km 25 60



| Raum   Room       | 📏   | 📏    | 📏   | 📏  | 📏   | 📏   |
|-------------------|-----|------|-----|----|-----|-----|
| Tullnaupark       | 120 | 4    | 80  | 50 | 60  | 100 |
| Wöhrder See       | 80  | 4    | -   | 22 | -   | -   |
| Eibach            | 25  | 3,20 | -   | 12 | -   | -   |
| St. Lorenz        | 22  | 3,20 | -   | 10 | -   | -   |
| Katzwang/Kornburg | 12  | 3,20 | -   | 4  | -   | -   |
| Halle „Atrium“    | 300 | 8    | 180 | -  | 150 | 200 |

Tagen und Feiern über den Dächern von Nürnberg – zwischen Wöhrder See und Tullnaupark liegen die innovativen Türme der VR Bank Nürnberg, verbunden durch ein Atrium für Soireen und abendliche Vortragsveranstaltungen.

In der Etage 10 befinden sich die modernen Tagungsräume. Kreative Workshops und effektive Konferenzen finden hier statt. Erfrischende Pausen verbringen Gäste in der ZehnerBar. Helle Besprechungsräume für 4 bis 12 Personen ergänzen das Angebot.

Gute Verkehrsanbindung und zahlreiche Parkmöglichkeiten zeichnen die Location zusätzlich aus.

Meet and celebrate above the roofs of Nuremberg – between Wöhrder See Lake and Tullnau Park lie the towers of the VR Bank Nürnberg, linked by a glass hall hosting soirées and evening programs.

The modern conference rooms are found on the 10th floor. Creative workshops and effective conferences take place here. Guests spend refreshing breaks in the ZehnerBar. Well-lit meeting rooms for 4 to 12 persons complement the facilities.

Good travel connections and numerous parking options are additional features of the location.



7

## Kongresszentrum Heinrich-Lades-Halle Erlangen



| Raum   Room           | 📏    | 📏   | 📏    | 📏   | 📏   | 📏    |
|-----------------------|------|-----|------|-----|-----|------|
| Großes Foyer          | 1300 | 6,1 | 500  | 200 | 400 | 1000 |
| Großer Saal mit Bühne | 1100 | 9   | 1250 | 600 | 900 | 1800 |
| Rangfoyer             | 700  | 2,4 | 200  | 100 | 300 | 500  |
| Kleines Foyer         | 300  | 3,8 | 250  | 100 | 150 | 250  |
| Kleiner Saal          | 260  | 5   | 270  | 150 | 250 | 400  |
| Konferenzräume        | 195  | 2,4 | 250  | 150 | -   | -    |

Die Heinrich-Lades-Halle ist eines der bedeutendsten Kongresszentren Nordbayerns. Mit zwei Veranstaltungssälen, zwei Foyers und acht Tagungsräumen bietet sie beste Voraussetzungen für alle Anlässe: Ob Konzert, Theater, Ausstellung, Messe, Kongress oder Seminar. Die Räumlichkeiten können an die unterschiedlichsten Anforderungen angepasst werden und sind mit modernster Tagungstechnik ausgerüstet. Die hauseigene Gastronomie bietet Service auf höchstem Niveau.

The Heinrich-Lades-Halle is one of the most important congress centers in northern Bavaria. With two event halls, two foyers and 8 conference rooms it offers the best prerequisites for all occasions, be it a concert, theater, exhibition, trade fair, congress or seminar. The rooms can be adapted to the most varied requirements and are equipped with state-of-the-art conference technology. The in-house gastronomy offers the highest level of service.



Erlanger Kongress und Marketing GmbH  
Rathausplatz 2  
91052 Erlangen  
Tel. +49 (0) 9131 874-0  
Fax +49 (0) 9131 874-150  
info@ekm-erlangen.de  
www.ekm-erlangen.de

0,2 km:  
ÖPNV Neuer Markt, Bus 289

ER 1 km 16 km

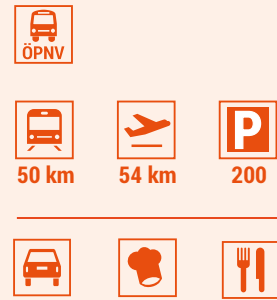




8 **KKC (Kur & Kongress-Center) Bad Windsheim**



Erkenbrechtallee 2  
91438 Bad Windsheim  
Tel. +49 (0) 9841 402-27  
Fax +49 (0) 9841 402-99  
info@kkc-tagen.de  
www.bad-windsheim.de  
www.kkc-tagen.de



| Raum   Room       | Icon 1 | Icon 2 | Icon 3 | Icon 4 | Icon 5 | Icon 6 |
|-------------------|--------|--------|--------|--------|--------|--------|
| Großer Saal       | 650    | 7,0    | 689    | 336    | 516    | 500    |
| Foyer             | 350    | 6,4    | 330    | 180    | 250    | 150    |
| Kleiner Saal      | 318    | 5,0    | 280    | 156    | 216    | 200    |
| Konferenzraum 1   | 50     | 4,0    | -      | 25     | -      | -      |
| Konferenzraum 2   | 40     | 3,5    | 47     | 24     | -      | -      |
| Konferenzraum 3   | 25     | 3,5    | 28     | 12     | -      | -      |
| Konferenzraum 2/3 | 65     | 3,5    | 90     | 42     | -      | -      |
| Konferenzraum 4   | 50     | 3,0    | 60     | 36     | -      | -      |
| Konferenzraum 5   | 35     | 3,0    | 34     | 18     | -      | -      |
| Konferenzraum 6   | 35     | 3,0    | 34     | 18     | -      | -      |
| Konferenzraum 5/6 | 70     | 3,0    | 45     | 54     | -      | -      |
| Konferenzraum 8   | 60     | 2,5    | 87     | 45     | -      | -      |

Das KKC (Kur & Kongress-Center) Bad Windsheim liegt direkt neben dem „fränkischen Toten Meer“, dem prämierten Salzsee der Franken-Therme. Weiterhin befinden sich mehrere Partnerhotels in unmittelbarer Nähe. Drei flexibel kombinierbare Säle und acht Konferenzräume mit insgesamt 1.318 m<sup>2</sup> bieten Platz für 20 bis 1.000 Personen. Diese sind barrierefrei, aus hellem Holz gestaltet und komplett verdunkelbar. Die trapezförmige Architektur sorgt für eine herausragende Akustik. Die professionelle Theaterbühne bietet Raum für Referenten, Präsidien und Künstler. Zudem ist das Kongresshaus PKW-befahrbar - auch Autos finden im KKC ihre Bühne. Im Innen- und Außenbereich des Hauses stehen Präsentationsflächen für begleitende Ausstellungen oder Messen zur Verfügung.

*The KKC (Kur & Kongress-Center) Bad Windsheim is located right beside the award-winning salt lake of the Franconian thermal springs, also known as the "Franconian Dead Sea". Also situated nearby are various partner hotels of the KKC with. The KKC consists of three flexibly combinable halls and eight conference rooms with capacities ranging from 20 to 1000. Altogether, it provides 1318 m<sup>2</sup> of conference space. The Congress Center is fully accessible. All rooms are designed in light wood and can be completely darkened. Based on the trapezoidal architecture, the KKC offers an outstanding acoustic. It provides a professional theater stage for speakers, artists and executive committees. In addition, the KKC has vehicle access and is thus suitable for car presentations. The KKC has also an extensive interior and exterior area for exhibitions or fairs.*



9 **Stadthalle Fürth und Kulturforum**



Stadthalle Fürth  
Rosenstr. 50  
90762 Fürth  
Tel. +49 (0) 911 74912-34  
Fax +49 (0) 911 74912-834  
stadthalle@fuerth.de  
www.stadthalle-fuerth.de

0,2 km:  
Stadthalle, U1

FÜ 2 km  
9 km  
300



| Raum   Room                 | Icon 1     | Icon 2  | Icon 3 | Icon 4 | Icon 5 | Icon 6 |
|-----------------------------|------------|---------|--------|--------|--------|--------|
| Großer Saal mit Erweiterung | 1164       | 4,30    | 1.288  | 712    | 740    | a.A.   |
| Großer Saal                 | 585        | 11/4,30 | 649    | 350    | 400    | a.A.   |
| Kleiner Saal                | 300        | 4,30    | 240    | 180    | 204    | a.A.   |
| Wintergarten                | 200        | 3,15    | 139    | 90     | 120    | a.A.   |
| Raum Rednitz                | 150 teilb. | 2,30    | 126    | 78     | 96     | a.A.   |
| Raum Pegnitz                | 150        | 2,10    | 97     | 54     | 96     | a.A.   |
| Raum 301                    | 100        | 2,50    | 60     | 50     | a.A.   | a.A.   |
| Raum 307-309                | 40         | 3,00    | 35     | 20     | a.A.   | a.A.   |

**Kongress und Kultur am Fluss**

Nur einen Brückenschlag voneinander entfernt befinden sich die beiden Veranstaltungshäuser beiderseits des Rednitzufers. Zwei unterschiedliche Raumkonzepte greifen hier ineinander und ergänzen sich optimal zu einem stimmungsvollen Kongress- und Kulturzentrum mitten in der Stadt. Die Stadthalle Fürth kann sich auf einer Gesamtfläche von 2.500 m<sup>2</sup> mit variablen Flächenkonzepten und zeitgemäßer Technik allen An- und Herausforderungen anpassen. Sie zeigt sich bei Großveranstaltungen oder mehrtägigen Kongressen wie auch bei Meetings in kleinem Rahmen als professionelle Gastgeberin. Das Kulturforum ist eine markante Spielstätte aus Sandstein, Holz, Glas und Stahl in einem denkmalgeschützten Bau. Als Veranstaltungsort für künstlerische und musikalische Aktivitäten bietet sie darüber hinaus einen außergewöhnlichen Rahmen für After-Work-Partys, Empfänge und kleinere Feiern.

**Congress and Culture on the River**

*These two event arenas are located opposite each other on the banks of the Rednitz River, separated only by a bridge. Two different spatial concepts engage with and complement each other perfectly to create an atmospheric congress and cultural center in the heart of the city. With a total area of 2,500 m<sup>2</sup> the Fürth Civic Center can adapt itself to all requirements and challenges with variable spatial concepts and up-to-date technology. It demonstrates its skills as a professional host for major events or congresses lasting several days as well as smaller scale meetings.*

*The Cultural Forum is a striking listed building made of sandstone, wood, glass and steel. As a venue for artistic and musical activities it also offers an exceptional setting for after-work parties, receptions and smaller celebrations.*





# TAGUNGSHOTELS

## CONFERENCE HOTELS

Stil, Komfort, exzellenter Service und ein hervorragendes Preis-Leistungs-Verhältnis: Die Tagungshotellerie in Nürnberg und Umgebung

Style, comfort, excellent service and an outstanding price-performance ratio: The conference hotel industry in Nuremberg and outskirts

### Arvena Park Hotel\*\*\*\* Nürnberg

10



Görlitzer Straße 51  
90473 Nürnberg  
Tel. +49 (0) 911 89220  
Fax +49 (0) 911 8922115  
info@arvenapark.de  
www.arvena.de



0,1 km: Gemeinschaftshaus, U1

7 km   15 km   80

EZ 108   300 Pl.  
DZ 134

| Raum   Room     |     |     |     |     |     |     |
|-----------------|-----|-----|-----|-----|-----|-----|
| Noris 1-6       | 435 | 3   | 550 | 300 | 300 | 450 |
| Noris 11+12     | 258 | 4,8 | 240 | 140 | 130 | 220 |
| Noris 1-3       | 185 | 3   | 190 | 140 | 120 | 170 |
| Noris 11/12     | 129 | 4,8 | 120 | 80  | 60  | 110 |
| Wintergarten 2  | 93  | 3   | 50  | 40  | 60  | 50  |
| Spiegelsaal     | 87  | 3   | 60  | 45  | 55  | 50  |
| Noris 2/5       | 73  | 3   | 70  | 50  | 50  | 60  |
| Noris 7         | 73  | 4   | 50  | 40  | 40  | 50  |
| Noris 1/3/4/6   | 56  | 3   | 50  | 30  | 30  | 50  |
| Noris 10        | 27  | 2,5 | -   | -   | 10  | -   |
| GAR 412/512/612 | 21  | 2,5 | -   | -   | 10  | -   |



Das \*\*\*\*Arvena Park Hotel mit 242 Zimmern liegt 2-3 km von der NürnbergMesse, dem Stadion und der Arena entfernt. In die Innenstadt gelangen Sie mit Auto oder U-Bahn (Station direkt am Haus) in nur 15 Minuten. Mit 15 Tagungsräumen für bis zu 550 Personen sind wir Ihr professioneller Veranstaltungspartner.

Parkplätze, WLAN und SKY TV kostenfrei. Autobahnen A3 / A6 / A9 in nur 2 km erreichbar.

The \*\*\*\*Arvena Park Hotel (242 rooms) is located 2-3 km from the Nuremberg exhibition center, stadium and arena. The city center can be reached in 15 minutes by car or subway (station at the hotel). Our 15 function rooms offer space for up to 550 persons – for every type of event.

Parking, WiFi and SKY TV free. Highways A3 / A6 / A9 within easy driving distance of 2 km.





11

## Arvena Messe Hotel\*\*\*S Nürnberg



Bertolt-Brecht-Straße 2  
90471 Nürnberg  
Tel. +49 (0) 911 81230  
Fax +49 (0) 911 8123115  
info@arvenamesse.de  
www.arvena.de

ÖPNV 0,9 km: Messe, U1

5 km 13 km 30 8

EZ 21 100 Pl. DZ 80



Das \*\*\*Superior Arvena Messe Hotel mit 101 Zimmern liegt direkt neben der NürnbergMesse. Das Stadion und die Arena sind ebenfalls fußläufig erreichbar. In nur 12 Minuten gelangen Sie mit Auto oder U-Bahn in die Innenstadt.

Parkplätze, WLAN und SKY TV kostenfrei.

*The \*\*\*Superior Arvena Messe Hotel (101 rooms) is located directly adjacent to the Nuremberg exhibition center. Stadium and arena are also within walking distance. The city center can be reached in 12 minutes by car or subway.*

*Parking, WiFi and SKY TV free. Highway within easy driving distance of 2 km.*

| Raum   Room     | 2  | 3   | 4  | 5  | 6  | 7  |
|-----------------|----|-----|----|----|----|----|
| Konferenzraum 1 | 72 | 3   | 50 | 40 | 22 | 25 |
| Konferenzraum 2 | 30 | 2,5 | 20 | 15 | 10 | 15 |
| Konferenzraum 3 | 90 | 3   | 50 | 45 | 30 | 35 |

12

## Berufsförderungswerk Nürnberg



Schleswiger Straße 101  
90427 Nürnberg  
Tel. +49 (0) 911 938-7264  
Fax +49 (0) 911 938-8068  
bfwhotel@bfw-nuernberg.de  
www.bfwhotel.de

ÖPNV 0,2 km: Berufsförderungswerk, Bus 26

8 km 4 km 150

EZ 77 90 Pl. DZ 13



Unser Tagungszentrum verfügt über 90 Zimmer sowie drei lichtdurchflutete und freundliche Tagungsräume. Diese sind standardmäßig mit Beamer, Overhead-Projektor, Leinwand, Flip-Chart und Pinnwand ausgestattet. Sie haben Telefon und Internetanschluss und sind teilweise klimatisiert.

*Our conference center has over 90 rooms as well as three well-lit and friendly conference rooms. Standard equipment includes a data projector, overhead projector, screen, flip chart and pin board. They have telephone and internet connections and some are air-conditioned.*

| Raum   Room    | 2   | 3   | 4   | 5   | 6 | 7   |
|----------------|-----|-----|-----|-----|---|-----|
| Albrecht Dürer | 96  | 2,9 | 50  | 32  | - | 40  |
| Hans Sachs     | 96  | 2,9 | 50  | 32  | - | 40  |
| Sachs/Dürer    | 90  | 2,9 | 120 | 60  | - | 80  |
| Sigena Aula    | 276 | 2,9 | 230 | 120 | - | 160 |

## A&O Hotel and Hostel Nürnberg

13



| Raum   Room | 2   | 3    | 4  | 5  | 6  | 7  |
|-------------|-----|------|----|----|----|----|
| Sachs 1 + 2 | 144 | 2,66 | 80 | 40 | 40 | 90 |
| Dürer       | 55  | 2,77 | 40 | 18 | 15 | 50 |

Das A&O Nürnberg befindet sich in hervorragend zentraler Lage, nur 300 Meter vom Hauptbahnhof und der Altstadt entfernt. Das vollständig sanierte Haus verfügt über 116 Zimmer in verschiedenen Kategorien sowie zwei Tagungsräume. Die Lobby und Bar sowie die zweite Bar auf der Dachterrasse laden zum Verweilen ein.

*The A&O Nuremberg is in an amazingly central location, just 300 meters from the Central Station and the Old Town. The completely rebuilt and renovated building has 116 rooms in various categories as well as two conference rooms to relax and work in. The lobby and bar, as well as the second bar on the rooftop terrace, invite you to relax and have fun after a hard day.*



Bahnhofstraße 13-15  
90402 Nürnberg  
Tel. +49 (0) 30 809475110  
tagungen@aohostels.de  
www.aohostels.com

ÖPNV 0,5 km: Hauptbahnhof, U1, U2, U3

0,3 km 8 km 4

EZ/DZ 57





**14** Congress Hotel Mercure Nürnberg an der Messe



Münchener Straße 283  
90471 Nürnberg  
Tel. +49 (0) 911 94650  
Fax +49 (0) 911 9465777  
H2924@accor.com  
www.mercure.com/2924



Das Congress Hotel Mercure Nürnberg an der Messe liegt wenige Minuten zu Fuß von der Messe. Alle 140 Zimmer haben Klimaanlage und WLAN. Für Veranstaltungen mit bis zu 200 Teilnehmern stehen Ihnen sechs Tagungsräume zur Verfügung. Der Hauptbahnhof ist 3 km und der Flughafen ist 12 km entfernt. Am Hotel finden Sie Parkplätze und eine hervorragende U-Bahn-Anbindung.

*The Congress Hotel Mercure Nürnberg an der Messe is a short walk from the exhibition center. The hotel offers 140 rooms with air conditioning and WiFi. To cater your events for up to 200 people, the hotel has six meeting rooms. It is 1.9 miles to the main train station and 7.5 miles to the airport. The hotel offers parking. You can travel to the city in 10 minutes via U-Bahn.*

| Raum   Room           | 📍   | 📏   | 👤   | 👤  | 👤   | 👤 |
|-----------------------|-----|-----|-----|----|-----|---|
| Annapark              | 65  | 3,4 | 50  | 24 | 32  | - |
| Faberpark             | 65  | 3,4 | 50  | 24 | 32  | - |
| Luitpoldhain          | 65  | 3,4 | 50  | 24 | 32  | - |
| Anna-Faberpark        | 130 | 3,4 | 70  | 50 | 60  | - |
| Annapark-Luitpoldhain | 195 | 3,4 | 180 | 88 | 110 | - |
| Behringsdorf          | 55  | 2,5 | 40  | 18 | 18  | - |
| Erlenstegen           | 20  | 2,5 | 12  | -  | -   | - |
| Mögeldorf             | 30  | 2,5 | 10  | -  | -   | - |

🚌 0,6 km:  
Bauernfeindstraße, U1

🚆 3 km   🚗 12 km   🅅 65

🛏 EZ/DZ 140   🍴 84 Pl.

**15** Hilton Nuremberg Hotel



Valznerweiher Strasse 200  
90480 Nürnberg  
Tel. +49 (0) 911 4029-0  
Fax +49 (0) 911 4029-666  
info.nuernberg@hilton.com  
www.hilton.de/nuernberg



Das Hilton Nuremberg bietet 152 komfortable Zimmer und eine große Bandbreite an Veranstaltungsräumen in ruhiger, grüner Lage. Wählen Sie aus 18 Meetingräumen mit einer Kapazität von 3 bis 380 Personen. Die Messe erreichen Sie in weniger als 10 Minuten.

*Hilton Nuremberg offers 152 comfortable rooms and a large range of event rooms in a quiet and green location. Choose from 18 meeting rooms with a capacity of 3 to 380 persons. The trade fair center is less than a 10-minute drive away.*

| Raum   Room           | 📍   | 📏       | 👤   | 👤   | 👤   | 👤   |
|-----------------------|-----|---------|-----|-----|-----|-----|
| Conference Center 1+2 | 304 | 4,7-5,8 | 380 | 180 | 252 | 300 |
| Salt Lake City        | 115 | 3,0     | 80  | 60  | 70  | 115 |
| Turin 1+2             | 92  | 3,0     | 50  | 50  | 40  | 90  |
| Atlanta               | 83  | 3,0     | 60  | 48  | 36  | 30  |
| Nagano 1+2            | 68  | 3,0     | 56  | 30  | 20  | 30  |
| Athen 1+2             | 46  | 3,0     | 32  | 24  | -   | 30  |

🚌 0,1 km:  
Sportanlage FCN, Bus 44

🚆 4 km   🚗 10 km   🅅 400

🛏 EZ/DZ 152   🍴 240 Pl.

**16** Derag Livinghotel Nürnberg\*\*\*\*



| Raum   Room   | 📍   | 📏   | 👤  | 👤  | 👤  | 👤 |
|---------------|-----|-----|----|----|----|---|
| Saal I        | 118 | 3,1 | 80 | 40 | 30 | - |
| Saal II       | 93  | 3,1 | 45 | 30 | 30 | - |
| Saal III      | 69  | 3,1 | 35 | 24 | 20 | - |
| Saal IV       | 98  | 3,1 | 45 | 30 | 30 | - |
| Gruppenraum 1 | 16  | 2,6 | -  | -  | 10 | - |
| Gruppenraum 2 | 12  | 2,6 | -  | -  | 6  | - |

Das Derag Livinghotel Nürnberg bietet ein Tagungszentrum auf 406 qm<sup>2</sup> für bis zu 200 Personen. Die moderne Technik und unser persönlicher Service sind der Garant für Ihre Zufriedenheit und eine gelungene Veranstaltung. Alle unsere Tagungsräume verfügen über einen direkten Zugang in den ruhigen und begrünten Innenhof. Dieser eignet sich auch ideal für Ihre Kaffeepausen oder für Gruppenarbeiten.

*The Derag Livinghotel Nuremberg offers a conference center on 406 sqm for up to 200 persons. The modern technology and our personal service guarantees your satisfaction and a successful event. All of our conference rooms have direct access to a quiet inner courtyard with greenery. It is also ideally suited for your coffee breaks or for group work.*



Obere Kanalstraße 11  
90429 Nürnberg  
Tel. +49 (0) 911 9295-0  
Fax +49 (0) 911 9295-610  
convention.nue@derag.de  
www.deraghotels.de

🚌 0,3 km:  
Gostenhof, U1

🚆 2 km   🚗 8 km   🅅 70

🛏 EZ 108   🍴 46 Pl.   🍳 DZ 176





17

## Holiday Inn Nürnberg City Centre\*\*\*\*



Engelhardsgasse 12  
90402 Nürnberg  
Tel. +49 (0) 911 24250-0  
Fax +49 (0) 911 24250-777  
info@hi-nuernberg.de  
www.hi-nuernberg.de

0,2 km:  
Weißer Turm, U1

0,8 km 7 km 100 km

EZ 139  
DZ 118



| Raum   Room    | 📏   | 📏    | 📏   | 📏   | 📏  | 📏   |
|----------------|-----|------|-----|-----|----|-----|
| Saal Jacobi    | 195 | 2,90 | 200 | 120 | 44 | 200 |
| Saal Elisabeth | 185 | 2,90 | 180 | 100 | 44 | 180 |
| Boardroom      | 95  | 2,90 | 60  | 40  | 36 | 60  |
| Salon Otto     | 80  | 2,90 | 50  | 35  | 30 | 50  |
| Salon Martha   | 55  | 2,90 | 40  | 30  | 20 | 40  |
| Salon Clara    | 45  | 2,90 | 20  | 16  | 14 | 20  |
| Salon Ludwig   | 18  | 2,90 | -   | -   | 10 | 10  |

Ruhig und zentral gelegen, eingekuschelt zwischen der mittelalterlichen Stadtmauer und der Jakobskirche. Genießen Sie eine Tasse Kaffee auf unserer Terrasse oder bearbeiten Sie Ihre E-Mails mit kostenfreiem WLAN in unserer Lobby. Wie Sie sich auch entscheiden, wir freuen uns auf Sie!

- 260 klimatisierte, im modernen Landhausstil eingerichtete Gästezimmer für Business- und Freizeitreisende
- 2 behindertengerechte Zimmer
- kostenfreie Kaffee- und Teebar mit Gebäck in der Lobby
- Wireless-LAN im gesamten Haus verfügbar
- Zimmerausstattung: TV, Safe (passend für Notebooks), 2 kostenfreie Getränke, schallisolierte Fenster
- Tagungsrestaurant „St. Jakob“
- Bar & Brasserie „NitriBizz“
- MiniGym: Hochwertige Cardio- und Fitnessgeräte
- Tiefgarage mit 100 Stellplätzen, Außenplätze für Übergrößen
- Sauna und Ruheraum, Sonnenterrasse
- kostenfreier Fahrradverleih

*Quiet and centrally located, nestled between the medieval city wall and the St. James' Church you may sip coffee on our pavement terrace or plan your day with complimentary WiFi in our lobby. Whatever you decide, we are looking forward to your stay!*

- 260 air-conditioned cosy guest rooms decorated in modern country home style, bright and friendly, for business- and leisure travelers
- 2 disabled accessible rooms, barrier-free hotel access
- complimentary Welcome Desk with free coffee, tea and pastry
- WiFi available throughout the hotel
- room equipment: satellite TV, safe (fits standard Notebook size), 2 free beverages, soundproof windows
- Conference Restaurant "St. Jakob"
- Bar & Brasserie "NitriBizz"
- Mini-Gym: high-end cardio- and fitness gadgets
- underground garage with 100 parking spaces, outside spaces for oversize vehicles
- sauna and recreation room
- free bicycle rental

18

## InterCityHotel Nürnberg \*\*\*S



Eilgutstraße 8  
90443 Nürnberg  
Tel. +49 (0) 911 24780  
Fax +49 (0) 911 2478999  
reservations@nuernberg.intercityhotel.de  
meetings@nuernberg.intercityhotel.de  
www.nuernberg.intercityhotel.de

0,1 km:  
Hauptbahnhof, U1, U2, U3

0,1 km 7 km am Theater

EZ 4  
DZ 154



| Raum   Room          | 📏  | 📏   | 📏  | 📏  | 📏 | 📏 |
|----------------------|----|-----|----|----|---|---|
| Transrapid           | 49 | 2,9 | 35 | 26 | - | - |
| Pendolino            | 38 | 2,9 | 28 | 16 | - | - |
| ICE                  | 19 | 2,9 | -  | -  | - | - |
| TGV                  | 38 | 2,9 | 28 | 16 | - | - |
| Eurostar             | 38 | 2,9 | 28 | 16 | - | - |
| ICE + TGV            | 57 | 2,9 | 46 | 26 | - | - |
| ICE + Eurostar       | 76 | 2,9 | 64 | 38 | - | - |
| ICE + TGV + Eurostar | 95 | 2,9 | 80 | 52 | - | - |

Neben dem Hauptbahnhof begrüßt das zentral gelegene InterCityHotel Nürnberg seine Gäste. Von hier starten Sie optimal zu all Ihren Zielen: historische Burg (ca. 1,5 km), Messezentrum (ca. 5 km), Flughafen (ca. 7 km) oder einem Spaziergang in die Altstadt.

Highlights: Free WiFi, SKY-Sportsbar, FreeCityTicket, 5 klimatisierte Tagungsräume für bis zu 85 Personen, Zutritt zur DB Lounge am Hauptbahnhof.

In den 158 Zimmern soll es Ihnen an nichts fehlen. Freuen Sie sich auf bequemes Mobiliar, Klimaanlage, schallisolierte Fenster, TV & SKY, Minibar und das FreeCityTicket (kostenfreier ÖPNV in Nürnberg und Fürth).

Für Ihre Veranstaltung stehen Ihnen 5 klimatisierte Konferenzräume zur Verfügung. Die Räume lassen sich individuell für Ihren Bedarf herrichten und miteinander kombinieren – für bis zu 85 Gäste. Unser kompetentes Veranstaltungsteam kümmert sich um alle Angelegenheiten.

*The InterCityHotel Nürnberg welcomes its guests from a central location right next to the main train station. All the local attractions are within easy reach: historical castle (ca. 1.5 km), trade fair center (ca. 5 km), airport (ca. 7 km) or a stroll into the Old Town.*

*Highlights: Free WiFi, SKY Sports bar, FreeCityTicket, 5 air-conditioned conference rooms for up to 85 persons, access to the DB Lounge at the main train station.*

*Our 158 rooms will leave nothing to be desired. Look forward to comfortable furniture, air-conditioning, soundproof windows, TV & SKY, minibar and the FreeCityTicket (free local public transport in Nuremberg and Fürth).*

*5 air-conditioned conference rooms are available for your event. The rooms can be individually set up for your needs as well as combined with each other – for up to 85 guests. Our competent event team takes care of all your concerns.*





19

## Jugendherberge Nürnberg



Burg 2  
90403 Nürnberg  
Tel. +49 (0) 911 230936-0  
Fax +49 (0) 911 230936-28  
nuernberg@jugendherberge.de  
www.nuernberg.jugendherberge.de



Komplett saniertes Haus im historischen Gewand in der Burg, mitten im Zentrum über der Altstadt. 93 modernste Zimmer mit 355 Betten. Alle Zimmer verfügen über Dusche/WC. Mit großzügigen Räumlichkeiten und modernster Medieneinrichtung ist die Jugendherberge ideal ausgestattet. ÜN/Frühstück schon ab 31,90 € pro Person im Mehrbettzimmer oder ab 69 € im Einzelzimmer.

Completely renovated building with historical fabric located at the castle above the heart of the Old Town. 93 most modern rooms with 355 beds and en suite shower & toilet. With spacious rooms and state-of-the-art media equipment the Youth Hostel is also ideally furnished. Accommodation/ breakfast starting at 31.90 € per person in multi-bed room or for 69 € in single room.

| Raum   Room          |        |       |       |       |       |   |
|----------------------|--------|-------|-------|-------|-------|---|
| Eppeleinsaal         | 295    | 2,7   | 199   | 100   | 136   | - |
| Seminarraum 1        | 50     | 3     | -     | -     | 20    | - |
| Seminarraum 2        | 51     | 3     | -     | -     | 20    | - |
| Seminarraum 1+2      | 101    | 3     | 62    | 34    | -     | - |
| 7 weite Seminarräume | 29-107 | 2,1-3 | 33-80 | 12-34 | 16-32 | - |

0,5 km:  
ÖPNV Maxtor, Bus 46 + 47

3 km  
 7 km

EZ 1  
DZ 92  
 170 Pl.

20

## Leonardo Hotel Nürnberg



Zufuhrstraße 22  
90443 Nürnberg  
Tel. +49 (0) 911 27760  
Fax +49 (0) 911 2776100  
info.nuernbergcity@leonardo-hotels.com  
www.leonardo-hotels.com



Das 3\*-Leonardo Hotel Nürnberg liegt zentral, nahe der malerischen Altstadt. Nach einer Komplettrenovierung bietet das Hotel 102 helle Zimmer, ein Frühstücksrestaurant und eine stylische Bar. Für Ihre Meetings steht auf der 5. Etage ein lichtdurchfluteter Tagungsraum für bis zu 25 Gäste zur Verfügung. Die angrenzende Sonnenterrasse sorgt für erholsame Kaffeepausen.

The 3-star Leonardo Hotel Nürnberg is centrally located near the picturesque Old Town. After a complete renovation the hotel now offers 102 well-lit rooms, a breakfast restaurant and a stylish bar. On the 5th floor there is a sunny conference room for your meetings for up to 25 guests. The adjacent roof terrace provides a relaxing area for coffee breaks.

| Raum   Room |    |     |    |    |    |   |
|-------------|----|-----|----|----|----|---|
| Lorena      | 60 | 2,2 | 25 | 20 | 12 | - |

0,4 km:  
ÖPNV Plärrer, U1, U2, U3

1,5 km  
 8 km  
 15

EZ 11  
DZ 91  
 80 Pl.

## Le Méridien Grand Hotel Nürnberg



Bahnhofstraße 1-3  
90402 Nürnberg  
Tel. +49 (0) 911 23220  
Fax +49 (0) 911 2322444  
info.nuernberg@lemeridien.com  
www.lemeridiennuernberg.com

0,1 km:  
ÖPNV Hauptbahnhof, U1, U2, U3

0,1 km  
 7 km  
 400 Hbf.

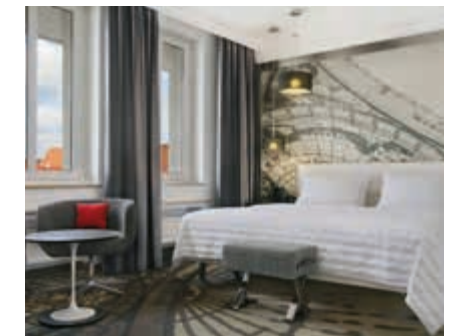
EZ 100  
DZ 92  
 100 Pl.



| Raum   Room         |     |      |     |     |     |     |
|---------------------|-----|------|-----|-----|-----|-----|
| Richard-Wagner-Saal | 178 | 7,2  | 250 | 130 | 180 | 250 |
| Fürstenhof          | 121 | 3,35 | 50  | 30  | 80  | 120 |
| Albrecht-Dürer-Saal | 108 | 4,2  | 120 | 60  | 60  | 120 |
| Hans-Sachs-Zimmer   | 49  | 3,3  | 60  | 30  | -   | 50  |
| Palisander-Zimmer   | 40  | 3,4  | -   | -   | 22  | -   |
| Salon Nürnberg      | 34  | 3,3  | 20  | -   | 20  | 20  |
| Lounge              | 32  | 3,35 | 20  | 15  | 30  | 30  |
| Boardroom           | 22  | 2,8  | -   | -   | 12  | -   |

Der Glanz eines klassischen Grand Hotels, verbunden mit modernster Technik und allen Annehmlichkeiten, die man von einem Haus dieses Niveaus erwartet – so präsentiert sich das Le Méridien Grand Hotel Nürnberg. Bei der aufwendigen Renovierung wurde Wert auf die individuelle Gestaltung und die Verwendung von hochwertigen Materialien gelegt. Das Haus liegt zentral und verkehrsgünstig, direkt am Eingang zur historischen Altstadt.

The glamour of a classic Grand Hotel, linked with state-of-the-art technology and all the amenities one can expect from a hotel of this standard – this is how the Le Méridien Grand Hotel presents itself in Nuremberg. During the extensive renovation great importance was placed on individual design and use of high-quality materials. The hotel is centrally located, with good transport connections, directly at the entrance to the historic Old Town.



21



22

## MARITIM Hotel Nürnberg



Frauentorgraben 11  
90443 Nürnberg  
Tel. +49 (0) 911 23630  
Fax +49 (0) 911 2363823  
info.nur@maritim.de  
www.maritim.de

0,3 km:  
Hauptbahnhof, U1, U2, U3

0,3 km 7 km 170

EZ 100 140 Pl.  
 DZ 216

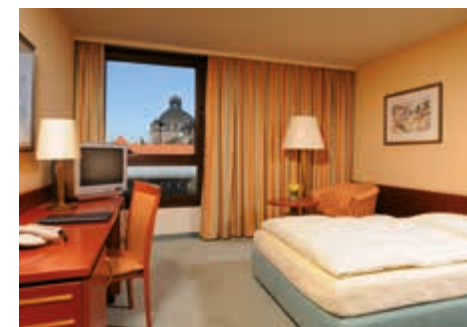


| Raum   Room       |     |      |     |     |     |     |
|-------------------|-----|------|-----|-----|-----|-----|
| Saal MARITIM      | 728 | 4,35 | 850 | 500 | 650 | 600 |
| Kaiser Ferdinand  | 227 | 4,35 | 200 | 160 | 180 | 200 |
| Kaiser Maximilian | 228 | 4,35 | 200 | 160 | 180 | 200 |
| Kaiser Karl       | 266 | 4,35 | 250 | 180 | 180 | 200 |
| Adam Kraft        | 30  | 2,6  | 20  | 15  | 10  | 20  |
| Hans Sachs        | 45  | 2,8  | 40  | 25  | 30  | 35  |
| Martin Behaim     | 55  | 2,8  | 50  | 35  | 30  | 50  |
| Peter Henlein     | 55  | 2,8  | 50  | 35  | 30  | 50  |



In unmittelbarer Nähe zur Altstadt wohnen und tagen Sie in elegantem Ambiente. Das Maritim Hotel Nürnberg verfügt über 8 Veranstaltungsräume, darunter der Saal Maritim mit Bühne für bis zu 850 Personen, der flexibel teilbar auch als kleinerer Saal mit Bühne belegt werden kann. Weiterhin bietet das Hotel hervorragend ausgestattete Tagungs- und Seminarräume von 30 bis 266 m<sup>2</sup>.

*Stay in close proximity to the Old Town and hold your conference in an elegant ambience. The Maritim Hotel Nuremberg has 8 event rooms, including the Maritim auditorium with a stage for up to 850 persons, which can also be flexibly partitioned and used as a smaller hall with a stage. In addition, the hotel has beautifully furnished conference and seminar rooms from 30 to 266 m<sup>2</sup> in size.*



## Mövenpick Hotel Nürnberg-Airport\*\*\*\*

23



Flughafenstraße 100  
90411 Nürnberg  
Tel. +49 (0) 911 35010  
Fax +49 (0) 911 3501350  
hotel.nuernberg.airport@movenpick.com  
www.movenpick.com/nuernberg

0,1 km:  
Flughafen, U2

8 km 0,1 km 60

EZ 11 80 Pl.  
 DZ 139



| Raum   Room  |     |   |     |    |    |   |
|--------------|-----|---|-----|----|----|---|
| Jupiter      | 70  | 3 | 60  | 37 | 24 | - |
| Mars         | 50  | 3 | 40  | 25 | 12 | - |
| Saturn       | 28  | 3 | -   | -  | 12 | - |
| Venus        | 70  | 3 | 60  | 37 | 24 | - |
| Mars + Venus | 120 | 3 | 100 | 67 | 40 | - |

Mit seiner idealen Lage nur 50 Meter von den Flughafenterminals und der U-Bahn-Station entfernt, bietet sich das Mövenpick Hotel Nürnberg-Airport als der ideale Ort für Seminare, Konferenzen und Meetings an. Vor allem für Tagungsgäste, die mit dem Flugzeug anreisen. Alle lichtdurchfluteten Räume verfügen über eine Klimaanlage und modernste Tagungstechnik, welche Sie und Ihre Gäste zu konzentriertem und effizientem Arbeiten anregen.

*With its ideal location only 50 meters from the airport terminals and the subway station, the Mövenpick Hotel Nuremberg-Airport offers the ideal venue for seminars, conferences and meetings. Above all for conference guests arriving by plane. All rooms are equipped with natural daylight, air-conditioning and state-of-the-art conference technology, which support you and your guests in your concentrated and efficient work.*

Das Qualitätsprogramm Meetings & Events, welches ganz nach Ihren Wünschen angepasst werden kann, stellt Ihnen zudem eine perfekte Vorbereitung und eine erfolgreiche Veranstaltung sicher. Modern, freundlich und serviceorientiert, so präsentiert sich eines der kleinsten Häuser der Mövenpick-Gruppe.

*The quality program Meetings & Events, which can be adapted to your wishes, guarantees perfect preparation and a successful event. Modern, friendly and service oriented, this is how one of the smallest hotels of the Mövenpick group presents itself.*





24

## NOVINA HOTEL Südwestpark Nürnberg\*\*\*\*



Südwestpark 5  
90449 Nürnberg  
Tel. +49 (0) 911 67060  
Fax +49 (0) 911 672071  
info@novina-suedwestpark.de  
www.novina-suedwestpark.de

0,2 km:  
Südwestpark, Bus 69, U3

7 km 13 km 400

EZ/DZ 252 400 Pl.



| Raum   Room   |     |      |     |     |         |   |
|---------------|-----|------|-----|-----|---------|---|
| Franken       | 165 | 2,95 | 170 | 110 | 50      | - |
| Bayern        | 128 | 2,95 | 120 | 80  | 36      | - |
| Nürnberg      | 96  | 2,95 | 90  | 48  | 30      | - |
| München       | 88  | 2,95 | 80  | 40  | 30      | - |
| Regensburg    | 48  | 2,95 | 25  | 18  | 14      | - |
| Hof           | 46  | 2,95 | 25  | 14  | 14      | - |
| Ingolstadt    | 48  | 2,95 | 24  | 12  | 14      | - |
| Bamberg       | 63  | 2,95 | 30  | 24  | 14      | - |
| Fürth         | 25  | 2,95 | 12  | 8   | 8       | - |
| Würzburg      | 25  | 2,95 | 16  | 8   | 10      | - |
| Augsburg      | 25  | 2,95 | 16  | 8   | 12      | - |
| Aschaffenburg | 22  | 2,95 | 15  | -   | 12      | - |
| Coburg        | 27  | 2,95 | 18  | 8   | 12      | - |
| Bayreuth      | 22  | 2,95 | 15  | -   | 12      | - |
| Erlangen      | 140 | 2,95 | 160 | 86  | 40      | - |
| Event Raum    | 289 | 2,95 | 230 | 150 | 200-210 | - |

Das Hotel mit seinen 252 Zimmern und 16 Veranstaltungsräumen präsentiert sich als idealer Partner für Events aller Art. Es verfügt zusätzlich über einen idyllischen Park, der sich hervorragend für Teambuildings oder Seminarpausen eignet. Profitieren Sie von der günstigen Lage zwischen Nürnberg, Fürth und Erlangen mit idealen Anbindungen. Dazu kommt eine besonders ruhige Lage inmitten eines Businessparks.

*The hotel with 252 rooms and 16 event rooms presents itself as an ideal partner for all kinds of events. It also has an idyllic park, which is highly suitable for team building or seminar breaks. Profit from the convenient location between Nuremberg, Fürth and Erlangen with ideal transport connections. Add to this an especially quiet location in the heart of a business park.*

## NOVINA HOTEL Wöhrdersee Nürnberg City\*\*\*\*

25



Dürrenhofstraße 8  
90402 Nürnberg  
Tel. +49 (0) 911 929933-295  
Fax +49 (0) 911 929933-292  
sales@novina-hotels.com  
www.novina-hotels.com

0,1 km:  
Dürrenhof, Tram 5

1 km 7 km 66

EZ/DZ 147 120 Pl.



| Raum   Room           |     |   |     |     |    |   |
|-----------------------|-----|---|-----|-----|----|---|
| Königstor + Sterntor  | 150 | 3 | 150 | 110 | 80 | - |
| Königstor             | 90  | 3 | 80  | 55  | 40 | - |
| Marientor + Hallertor | 86  | 3 | 80  | 40  | 40 | - |
| Sterntor              | 60  | 3 | 50  | 30  | 20 | - |
| Hallertor             | 43  | 3 | 30  | 20  | 10 | - |
| Marientor             | 43  | 3 | 30  | 20  | 10 | - |
| Wöhrdertor            | 21  | 3 | 15  | -   | -  | - |

Was woanders der Meerblick, ist für das neue NOVINA HOTEL der Blick auf den Wöhrdersee Nürnberg. Das zentral gelegene 4-Sterne Hotel ist nur wenige Gehminuten von der Innenstadt und ein paar Autominuten zur Messe entfernt.

Die moderne Ausstattung in den 147 Komfort-Zimmern lässt fast keine Wünsche offen. Kostenfreies WLAN steht selbstverständlich in jedem Gästezimmer sowie in den öffentlichen Bereichen zur Verfügung. Fünf multifunktionale Veranstaltungsräume, ausgestattet mit modernster Tagungstechnik, bieten außerdem den idealen Rahmen für jedes Event.

*Where in other places there is a view of the ocean, in the new NOVINA HOTEL on the Wöhrdersee in Nürnberg there is a view of the lake. The centrally located 4-star hotel is only a few minutes' walk from the inner city and a few minutes by car from the trade fair.*

*The modern furnishings of the 147 comfortable rooms leave almost nothing to be desired. Free WiFi is naturally available in every guest room as well as in the public areas of the hotel.*

*Five multi-functional rooms equipped with state-of-the-art conference technology also offer an ideal setting for every event.*





26

## NH Nürnberg City Center\*\*\*\*



Bahnhofstraße 17-19  
90402 Nürnberg  
Tel. +49 (0) 911 99990  
Fax +49 (0) 911 999100  
nhnuernbergcitycenter@nh-hotels.com  
www.nh-hotels.de

0,1 km:  
Marientunnel, Tram 5, 8

0,4 km  
 8 km  
 72

EZ/DZ 244  
 230 Pl.



Herzlich willkommen im NH Nürnberg City!  
244 Hotelzimmer sind stilvoll und mit moderner technischer Ausstattung eingerichtet.

Welcome to NH Nürnberg City! Enjoy 244 hotel-rooms, surrounded by high-class furnishings and a stylish ambience, combined with modern technical amenities.

| Raum   Room     |     |      |     |     |     |     |
|-----------------|-----|------|-----|-----|-----|-----|
| Weißer Turm 1   | 22  | 2,85 | -   | -   | -   | -   |
| Weißer Turm 2   | 44  | 2,85 | 24  | 14  | -   | -   |
| Weißer Turm 1-2 | 66  | 2,85 | 50  | 22  | -   | 50  |
| Jakobsturm 1    | 22  | 2,85 | -   | -   | -   | -   |
| Jakobsturm 2    | 34  | 2,85 | 20  | 12  | -   | -   |
| Jakobsturm 1-2  | 56  | 2,85 | 40  | 18  | -   | 40  |
| Königsturm 1    | 79  | 3,35 | 60  | 45  | 24  | 60  |
| Königsturm 2    | 78  | 3,35 | 60  | 40  | 24  | 60  |
| Königsturm 3    | 75  | 3,35 | 60  | 45  | 24  | 60  |
| Königsturm 1-2  | 157 | 3,35 | 150 | 110 | 88  | 120 |
| Königsturm 1-3  | 232 | 3,35 | 230 | 160 | 138 | 180 |

27

## NOVOTEL Nürnberg Centre Ville



Bahnhofstraße 12  
90402 Nürnberg  
Tel. +49 (0) 911 30035807  
Fax +49 (0) 911 30035777  
banquet@novo-nuernberg.de  
www.novotel.com

0,1 km:  
Marientunnel, Tram 5, 8

0,3 km  
 7 km  
 125

EZ/DZ 240  
 55, 160 Pl.



Das NOVOTEL NÜRNBERG CENTRE VILLE begrüßt Sie in zentraler Lage mit 240 Zimmern, Tagungsräumen, einem Tagungsrestaurant, einer Pizzeria sowie einer Bar und einem Wellness-Bereich mit Pool, Kinderbecken, 3 Saunen und Fitnessbereich.

The newly built Novotel Centre Ville welcomes you in the center of Nuremberg next to the central station with 240 spacious rooms, meeting rooms, conference restaurant, pizzeria, lobby bar and SPA area with swimming pool, children's pool, different types of saunas and gym.

| Raum   Room  |     |      |     |     |    |   |
|--------------|-----|------|-----|-----|----|---|
| St. Sebald   | 137 | 3,15 | 150 | 80  | 40 | - |
| St. Sebald 1 | 68  | 3,15 | 60  | 40  | 18 | - |
| St. Sebald 2 | 68  | 3,15 | 60  | 40  | 18 | - |
| St. Lorenz   | 170 | 3,15 | 170 | 120 | 64 | - |
| St. Lorenz 1 | 85  | 3,15 | 70  | 50  | 32 | - |
| St. Lorenz 2 | 82  | 3,15 | 70  | 50  | 32 | - |
| St. Peter    | 56  | 3,15 | 40  | 30  | 16 | - |

## Park Inn by Radisson Nürnberg

28



Sandstrasse 2-8  
90443 Nürnberg  
Tel. +49 (0) 911 704040  
Fax +49 (0) 911 70404390  
info.nuernberg@rezidorparkinn.com  
www.parkinn.de/hotel-nuernberg

0,4 km:  
Plärrer, U1, U2, U3

0,9 km  
 7 km  
 30

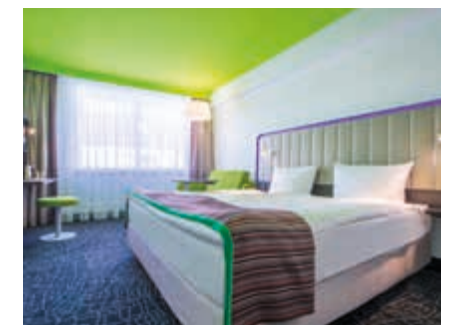
EZ/DZ 148  
 70, 38 Pl.



| Raum   Room |     |      |    |    |    |    |
|-------------|-----|------|----|----|----|----|
| Intellekt 1 | 60  | 2,35 | 40 | 30 | 30 | 25 |
| Intellekt 2 | 40  | 2,35 | 30 | 20 | 20 | 15 |
| Intellekt   | 100 | 2,35 | 70 | 50 | 50 | 45 |
| Fantasie    | 30  | 2,35 | 20 | 14 | 14 | 12 |
| Vision      | 50  | 2,35 | 35 | 25 | 25 | 18 |
| Inspiration | 50  | 2,35 | 40 | 25 | 30 | 18 |
| Motivation  | 40  | 2,35 | 30 | 20 | 20 | 18 |
| Innovation  | 40  | 2,35 | 30 | 20 | 20 | 18 |

Das moderne Park Inn by Radisson Nürnberg verfügt über 148 Zimmer und konzentriert sich auf das Wesentliche – die Qualität und den Gast! Die Lage des Hotels ist ideal: Sie wohnen in unmittelbarer Nähe zur Altstadt und gelangen mit der U-Bahn in wenigen Minuten direkt zum Messengelände, zum Flughafen und zum Hauptbahnhof.

The modern Park Inn by Radisson Nuremberg has 148 rooms and concentrates on the essentials – quality and our guests! The hotel is ideally located: You are right next to the Old Town and the subway ride takes only a few minutes to the trade fair, the airport or the main train station.





29



Bahnhofstraße 5  
90402 Nürnberg  
Tel. +49 (0) 911 215550  
ppnuconf@pphe.com  
www.parkplaza.com/nuremberg

0,1 km:  
Hauptbahnhof, U1, U2, U3

0,1 km 7 km 400 Hbf

EZ/DZ 177 100, 60 Pl.

## Park Plaza Nuremberg



Das zentral gelegene Hotel bietet neben 177 modernen Zimmern 7 klimatisierte Tagungsräume mit Videokonferenzsystem, kostenfreies high-speed WLAN, ein einzigartiges Restaurantkonzept und ein Fitnesscenter mit Sauna.

*The city's best-connected hotel, opposite the central station offers 177 guest rooms, 7 versatile meeting rooms with air-conditioning, video conferencing technology and free high-speed WiFi as well as an award-winning restaurant, a sauna and fitness center.*

| Raum   Room          | Icon 1 | Icon 2 | Icon 3 | Icon 4 | Icon 5 | Icon 6 |
|----------------------|--------|--------|--------|--------|--------|--------|
| Park Suite 1 oder 2  | 52     | 3,3    | 32     | 20     | 12     | 28     |
| Park Suite 1+2       | 107    | 3,3    | 64     | 40     | 24     | 64     |
| Plaza Suite 1        | 24     | 3      | 22     | 14     | 12     | 22     |
| Plaza Suite 2        | 25     | 3      | 25     | 14     | 12     | 25     |
| Plaza Suite 3        | 22     | 3      | 20     | 14     | 12     | 20     |
| Plaza Suite 4 oder 5 | 55     | 3      | 40     | 24     | 20     | 40     |
| Plaza Suite 4+5      | 109    | 3      | 80     | 50     | 30     | 80     |

## Ringhotel Loew's Merkur Nürnberg\*\*\*\*

31



Zentraler geht es nicht! Das 4-Sterne-Hotel mit Tradition und privatem Management ist direkt am Hauptbahnhof und Südstadtpark gelegen. Von hier gelangen Sie mit der U-Bahn in wenigen Minuten zum Messegelände und zum Flughafen. 14 variable, klimatisierte Tagungsräume, kompetenter Service, kostenfreies WLAN im gesamten Haus, Restaurant, Bar, Sauna, Pool.



*It doesn't get any more central! The 4-star hotel with tradition as well as private management is located directly at the main train station and the "Südstadtpark" (small southern city park). From here travel by subway takes only a few minutes to the trade fair or the airport. 14 variable, air-conditioned conference rooms, competent service, free WiFi, restaurant, bar, sauna, pool.*

| Raum   Room    | Icon 1 | Icon 2 | Icon 3 | Icon 4 | Icon 5 | Icon 6 |
|----------------|--------|--------|--------|--------|--------|--------|
| Spiegelsaal    | 123    | 2,85   | 140    | 64     | 70     | 140    |
| Europasaal     | 75     | 2,6    | 80     | 50     | 48     | 80     |
| Albrecht-Dürer | 67     | 2,6    | 40     | 30     | -      | -      |



Pillenreuther Straße 1  
90459 Nürnberg  
Tel. +49 (0) 911 994330  
Fax +49 (0) 911 99433666  
hotelmekur@t-online.de  
www.loews-hotel-merkur.de

0,1 km:  
Hauptbahnhof, U1, U2, U3

0,1 km 7,5 km 75

EZ 95 100 Pl.  
DZ 105

30



Münchener Straße 25  
90478 Nürnberg  
Tel. +49 (0) 911 47480  
Fax +49 (0) 911 4748420  
info@ramada-nuernberg.de  
www.ramada-nuernberg.de

0,3 km: Platz der Opfer  
des Faschismus, Tram 9

3 km 9 km 200 80

EZ 69 45 Pl.  
DZ 120

## RAMADA Nürnberg Parkhotel\*\*\*\*S



Das Ramada Nürnberg Parkhotel bietet einen professionellen Rahmen und das langjährige Erfahrungspotential für Veranstaltungen aller Art. Neben den organisatorischen Leistungen schätzen Veranstalter den Vorteil zahlreicher Parkmöglichkeiten direkt vor dem Hotel sowie die Verkehrsanbindungen zum Hauptbahnhof und Flughafen. Kostenfreies WLAN im gesamten Haus.



*The Ramada Nürnberg Parkhotel provides the professional setting and makes good use of the vast experience gained over many years in handling every kind of event. Along with the organizational services, organizers are appreciative of the numerous parking options right in front of the hotel as well as the transport connections to the main train station and airport. Free WiFi throughout the hotel.*

| Raum   Room    | Icon 1 | Icon 2 | Icon 3 | Icon 4 | Icon 5 | Icon 6 |
|----------------|--------|--------|--------|--------|--------|--------|
| Salon Coburg   | 16     | 2,95   | -      | -      | 6      | -      |
| Salon Kronach  | 16     | 2,95   | -      | -      | 6      | -      |
| Salon Ansbach  | 40     | 2,95   | 30     | 20     | 14     | -      |
| Salon Bamberg  | 60     | 2,95   | 50     | 36     | 36     | -      |
| Salon Würzburg | 65     | 3      | 50     | 36     | 32     | -      |
| Salon Bayreuth | 104    | 2,9    | 120    | 80     | 80     | -      |
| Bankettsaal    | 300    | 2,9    | 300    | 150    | 160    | -      |

## Sheraton Carlton Hotel Nürnberg\*\*\*\*\*

32



Modernes, privat geführtes 5-Sterne-Haus, zentral gelegen zwischen Hauptbahnhof und Opernhaus, in Sichtweite der alten Stadtmauern. Altstadt und Hauptmarkt sind in wenigen Gehminuten zu erreichen.

*Modern, privately run 5-star hotel centrally located between the main train station and the Opera House within sight of the old city walls. The Old Town and main market square within walking distance are just a few minutes away.*



Eilgutstraße 15  
90443 Nürnberg  
Tel. +49 (0) 911 20030  
Fax +49 (0) 911 2003111  
info@carlton-nuernberg.de  
www.sheratonnaernberg.com

0,2 km:  
Hauptbahnhof, U1, U2, U3

0,2 km 7,5 km 22 50

EZ/DZ 166 120, 40 Pl.



33

## HOTEL VICTORIA Nürnberg\*\*\*\*



Königstraße 80  
90402 Nürnberg  
Tel. +49 (0) 911 24050  
Fax +49 (0) 911 227432  
event@hotelvictoria.de  
www.hotelvictoria.de

0,1 km:  
Hauptbahnhof, U1, U2, U3

0,1 km 7,5 km 30

EZ 18  
DZ 44



| Raum   Room            |     |     |    |    |    |     |
|------------------------|-----|-----|----|----|----|-----|
| DenkAnstoß             | 50  | 3,6 | 30 | 20 | 26 | 40  |
| IdeenReich             | 50  | 4   | 33 | 20 | 26 | 40  |
| IdeenWelt              | 70  | 4   | 80 | 30 | 54 | 80  |
| IdeenWelt & IdeenReich | 120 | 4   | -  | -  | 80 | 120 |
| LichtBlick             | 30  | 5   | 8  | -  | 12 | 25  |
| Logenplatz             | 25  | 2,7 | -  | -  | 20 | 20  |
| FreiRaum               | 60  | -   | 32 | 20 | 50 | 80  |

**Tagen & Erleben in inspirierender Umgebung** - inmitten der Stadt erwartet Sie in einem einzigartigen Ambiente eine erfrischend junge Tagungswelt.

Ob große Runde oder kleiner Kreis, ob Präsentation im Raum oder Brainstorming im Freien – hier finden Sie den perfekten Rahmen.

Für Ihre Tagung, Ihr Seminar oder Ihr Meeting stehen Ihnen im Hotel Victoria lichtdurchflutete Tagungsräume zur Verfügung, die allesamt mit moderner Technik ausgestattet sind. In den Tagungspausen verwöhnt Sie das Victoria-Team exklusiv mit phantasievoller, leichter Küche, die Sie mit neuer Energie ans Werk gehen lässt. So wird Ihre Tagung zu einem außergewöhnlichen Erlebnis für alle Teilnehmer!

Wir freuen uns, Sie bei uns zu begrüßen und garantieren Ihnen schon heute eine individuelle Betreuung für Ihre Tagung durch unser Tagungsteam: herzlich, persönlich und kompetent.

*Hold your conference & Enjoy yourself in an inspiring setting – in the heart of the city you can expect a refreshingly young conference world in a unique ambience. Whether it involves a large group or a small circle of people, whether a presentation in a room or brainstorming outside – you will find the perfect setting here.*

*In Hotel Victoria sunny conference rooms are available for your conference, your seminar or your meeting, and are all equipped with modern technology. In the conference breaks the Victoria team spoils you exclusively with imaginative light cuisine, giving you renewed energy to tackle your work. Your conference thus becomes an extraordinary experience for all the participants!*

*We look forward to seeing you here with us and can guarantee you individual customer care by our conference team: warm-hearted, personal and competent.*



## DORMERO Schlosshotel Reichenschwand\*\*\*\*

34



Die Hersbrucker Schweiz mit ihrer Geschichte lässt die Hektik der Stadt vergessen. Perfekter Service und modernste Tagungstechnik sind selbstverständlich.  
*The Hersbrucker Schweiz landscape and its history allow you to leave the hectic city behind you. Perfect service and the most modern conference technology are a matter of course.*

| Raum   Room         |     |      |     |     |     |     |
|---------------------|-----|------|-----|-----|-----|-----|
| Rudolf-Wöhrl-Saal   | 200 | 3,00 | 230 | 100 | 110 | 250 |
| Karl-Diehl-Saal     | 110 | 3,00 | 120 | 56  | 60  | 100 |
| Max-Grundig-Saal    | 90  | 3,00 | 110 | 46  | 50  | 80  |
| Albrecht-Dürer-Raum | 120 | 3,00 | 100 | 72  | 70  | 150 |
| Hans-Sachs-Raum     | 40  | 3,00 | 30  | 16  | 30  | 25  |
| Martin-Behaim-Raum  | 30  | 3,00 | 20  | 16  | 20  | 20  |
| Peter-Henlein-Raum  | 50  | 3,00 | 40  | 18  | 30  | 30  |
| Gärtnerei           | 90  | 2,80 | 49  | 24  | 60  | -   |
| Kaminzimmer         | 47  | 2,90 | -   | -   | 24  | -   |
| Clubzimmer 1        | 16  | 2,90 | -   | -   | -   | -   |
| Clubzimmer 2        | 16  | 2,90 | -   | -   | -   | -   |
| Rotes Büro          | 39  | 3,10 | 20  | 10  | -   | -   |



Schlossweg 8  
91244 Reichenschwand  
Tel. +49 (0) 9151 86938001  
fo.reichenschwand@dormero.de  
www.dormero.de

0,4 km:  
Bahnhof Reichenschwand, DB

25 km 29 km 89 20

EZ/DZ 64 30 Pl.



## Holiday Inn Express Schwabach\*\*\*S

35



Unsere drei vollklimatisierten Tagungsräume bieten Ihnen viel Platz für Veranstaltungen bis zu 110 Personen. Alle Tagungsräume haben Tageslicht und können komplett verdunkelt werden. Sie können unsere Räume mit verschiedenen Tagungspauschalen buchen.



*Our three fully air-conditioned conference rooms offer you a great deal of space for events up to 110 persons. All of the conference rooms have natural daylight and blackout facilities. You can book our rooms at various conference rates.*



Wendelsteiner Straße 4  
91126 Schwabach  
Tel. +49 (0) 9122 1880-0  
Fax +49 (0) 9122 1880-888  
info@express-schwabach.de  
www.express-schwabach.de

0,8 km:  
Bahnhof Schwabach, DB

17 km 29 km 40 44

EZ/DZ 150



36



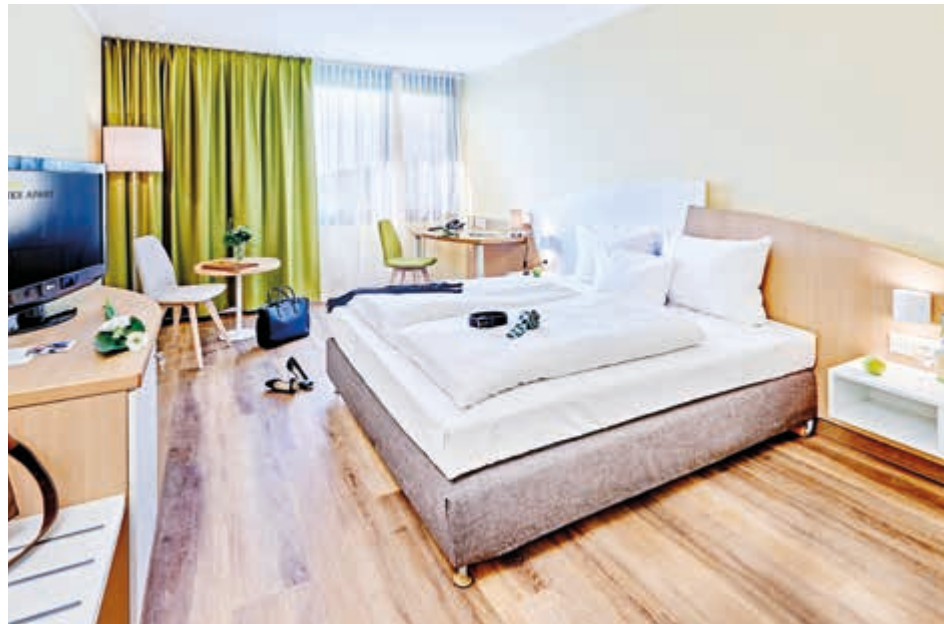
Wetterkreuz 7  
91058 Erlangen  
Tel. +49 (0) 9131 608-0  
Fax +49 (0) 9131 608-100  
info@erlangen.likeapart.de  
www.erlangen.likeapart.de

0,5 km:  
Wetterkreuz, Bus 20

18 km 10 km 115

EZ/DZ 126 90 Pl.

## Hotel LikeApart in Erlangen\*\*\*\*



| Raum   Room |     |      |     |     |     |     |
|-------------|-----|------|-----|-----|-----|-----|
| KO 1        | 80  | 3    | 80  | 48  | 40  | 50  |
| KO 2        | 80  | 3    | 80  | 48  | 40  | 50  |
| KO 3        | 80  | 3    | 80  | 48  | 40  | 50  |
| KO 4        | 26  | 2,40 | 16  | 20  | -   | 15  |
| KO 5        | 25  | 2,40 | 16  | 12  | -   | 15  |
| KO 6        | 108 | 2,90 | 100 | 72  | 48  | 60  |
| Atrium      | 68  | 2,90 | 60  | 40  | 32  | 40  |
| GAR         | 18  | 2,40 | 6   | -   | -   | -   |
| KO 1+2      | 160 | 3    | 160 | 80  | 80  | 100 |
| KO 2+3      | 160 | 3    | 160 | 80  | 80  | 100 |
| KO 1+2+3    | 240 | 3    | 250 | 150 | 100 | 150 |
| Großer Saal | 330 | 3    | 250 | 180 | 150 | 200 |

Das vollständig renovierte Hotel LikeApart liegt mit seinem hervorragenden, verkehrstechnischen Standort direkt im Städtedreieck Nürnberg-Fürth-Erlangen. In wenigen Minuten gelangen Sie zum Albrecht Dürer Flughafen, in die Nürnberger Altstadt und zum Messezentrum Nürnberg.

126 komfortabel eingerichtete Zimmer sowie ein hauseigenes Restaurant mit Bar erwarten Sie. Für Ihre Veranstaltungen bietet das Hotel LikeApart sieben lichtdurchflutete Tagungsräume für bis zu 250 Personen, ausgestattet mit neuester Tagungstechnik. Mit 120 kostenfreien Parkplätzen und einer 24h besetzten Rezeption heißen wir Sie herzlich willkommen.

The completely renovated Hotel LikeApart is located smack in the middle of the tri-city area of Nürnberg-Fürth-Erlangen, with superb transport connections. You are just a few minutes away from the Albrecht Dürer Airport, the Nuremberg Old Town and the Nuremberg trade fair center.

126 comfortably furnished rooms as well as an in-house restaurant with bar are available for you. For your conferences the Hotel LikeApart offers 7 sunny conference rooms for up to 250 persons, outfitted with state-of-the-art conference equipment. There are 120 free parking spaces and a 24-hour reception, where we can welcome you day or night.



EVENTLOCATIONS

EVENT LOCATIONS

Entdecken Sie den Lifestyle von Nürnberg:  
Am besten in den vielfältigen Eventlocations

Discover Nuremberg's lifestyle:  
Best of all in a wide range of event locations



1

# ARENA NÜRNBERGER VERSICHERUNG

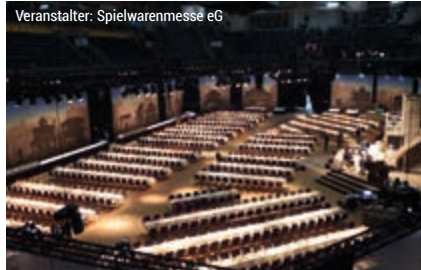
ARENA Nürnberg Betriebs GmbH  
Kurt-Leucht-Weg 11  
90471 Nürnberg  
Tel. +49 (0) 911 98897-0  
service@arena-nuernberg.de  
www.arena-nuernberg.de

0,3 km: Frankenstadion, S-Bahn S2, Bus 36, 44, 55, 65 Tram 6, 9

7 km 10 km



Veranstalter: Spielwarenmesse eG



Veranstalter: Spielwarenmesse eG



## ARENA NÜRNBERGER VERSICHERUNG



| Raum   Room           |      |      |      |     |      |      |
|-----------------------|------|------|------|-----|------|------|
| Haupthalle            | 1900 | 20   | 2000 | 760 | 1000 | 1400 |
| Business Club Ebene 1 | 370  | 2,7  | -    | -   | 150  | -    |
| Business Club Ebene 2 | 240  | 2,95 | 100  | 50  | 120  | -    |
| Business Lounge       | 350  | 3,88 | 220  | 100 | 150  | 250  |
| Konferenzraum         | 30   | 2,99 | -    | 25  | -    | -    |
| Eventbox L.101        | 68   | 2,42 | -    | -   | 64   | 70   |
| Party Lounge L.114    | 56   | 2,55 | -    | -   | 30   | 40   |
| Logen*                | -    | 2,4  | -    | -   | -    | -    |

\*Von 17,7 m<sup>2</sup> bis 56 m<sup>2</sup>, Personenzahl 8 bis 40, nur in Verbindung mit Veranstaltungen  
from 17.7 m<sup>2</sup> to 56 m<sup>2</sup>, number of people 8 to 40, only in conjunction with events

Von der Haupthalle über die Nebenhalle und den Business Club bis hin zu Logen bietet die ARENA NÜRNBERGER VERSICHERUNG, Nordbayerns größte Multifunktionshalle, für jede Art von Veranstaltung den richtigen Rahmen. Egal ob Sie Incentives, Kongresse, Betriebsversammlungen oder große Galaveranstaltungen mit über 1.000 Teilnehmern planen, hier haben Sie die besten Voraussetzungen für einen erfolgreichen Event. Viele der Räume können auch in Verbindung mit Sport- und Konzertveranstaltungen genutzt werden.

*From the main hall, to the side hall and the Business Club up to the loges ARENA NÜRNBERGER VERSICHERUNG, northern Bavaria's largest multifunctional hall offers the right setting for every kind of event. Regardless of whether you are planning incentives, congresses, works assemblies or large gala events with over 1,000 participants, you have the best prerequisites here for a successful event. Many of the rooms can also be used in conjunction with sports and concert events.*

## Big Horn Ranch

2



Birnthon 24 · 90475 Nürnberg  
www.bighorn-ranch.de

Anfragen an:  
Pech & Schwefel  
Flaschenhofstraße 14  
90402 Nürnberg  
Tel. +49 (0) 911 2544502  
info@pech-schwefel.de

0,5 km: Birnthon West, Bus 59, S-Bahn S2

15 km 20 km 80



| Raum   Room |      |      |     |     |     |     |
|-------------|------|------|-----|-----|-----|-----|
| Saloon      | 150  | 3,50 | 70  | 70  | 70  | 100 |
| Music Hall  | 250  | 4,0  | 150 | 150 | 150 | 200 |
| Freifläche  | 5000 | -    | -   | -   | -   | -   |

Einzigartig feiern in Deutschlands schönstem Western Saloon. Tauchen Sie ein in das einmalige Flair unseres, seit 1968 bestehenden, Western-Saloons. Lassen sie sich verzaubern vom Country-feeling mit einer Vielzahl echter amerikanischer Sammlerstücke sowie über 230 Whiskeysorten entlang der Bar. Unsere Music Hall im New American Countrystyle bietet Platz für Workshops und Vorträge in ungezwungener Atmosphäre. Livebands, DJs, Indianerstuntshows oder Cancan-Tanzeinlagen auf der großen Bühne sorgen für Partystimmung. Auf unserem Außengelände bleiben keine Wünsche mehr offen – vom Schießstand über Lasso- und Hufeisenwerfen bis zum Bullriding oder Bogenschießen – unser Areal bietet genügend Platz, um für Sie ein unvergessliches Event zu verwirklichen.

*Celebrate in the incomparable setting of Germany's most beautiful Western saloon. Immerse yourself in the unique flair of our Western saloon, in operation since 1968. Be captivated by that "country" feeling with a large number of genuine American collectors' pieces as well as over 230 kinds of whisky at the bar. Our Music Hall in the New American Country style offers room for workshops and lectures in an informal atmosphere. Live bands, DJs, Indian stunt shows or cancan dance numbers on the large stage ensure a great party mood. Our large grounds outside leave nothing to be desired – from the shooting stand to lassoing and horseshoe pitching to bull riding or target shooting with bow and arrows – our grounds offer enough space for you to create an unforgettable event.*





3



Burg Rabenstein Event GmbH  
Rabenstein 33  
95491 Ahorntal  
Tel. +49 (0) 9202 970044-0  
Fax +49 (0) 9202 970044-520  
info@burg-rabenstein.de  
www.burg-rabenstein.de

0,5 km: Neumühle / Burg Rabenstein, Bus 343

57 km 55 km 200

EZ 5 230 Pl.  
DZ 17



## Burg Rabenstein



| Raum   Room        |     |     |     |    |     |     |
|--------------------|-----|-----|-----|----|-----|-----|
| Drachentube        | 55  | 2,8 | –   | 22 | 22  | –   |
| Barocker Salon I   | 25  | 2,8 | 15  | 10 | 8   | 30  |
| Barocker Salon II  | 30  | 2,8 | 15  | 10 | 8   | 30  |
| Barocker Salon III | 25  | 2,8 | 10  | 10 | 8   | 30  |
| Waffensaal         | 85  | 3,2 | –   | 25 | 25  | 40  |
| Renaissance-Saal   | 200 | 3,4 | 199 | 65 | 160 | 199 |
| Business Lounge    | 150 | 2,8 | 8   | 8  | 8   | 8   |
| Markgrafensaal     | 110 | 3,0 | –   | 25 | 50  | –   |
| Jagdzimmer         | 70  | 2,8 | –   | –  | 25  | –   |
| Kaminzimmer        | 100 | 2,9 | –   | –  | –   | 40  |
| Burgterrasse       | 100 | –   | –   | –  | –   | 100 |
| Biergarten         | –   | –   | –   | –  | 600 | 600 |
| Gutsschenke        | 140 | 2,4 | –   | –  | 90  | –   |

Burg Rabenstein bietet eine einzigartige Tagungs- und Eventlocation mit historischem Ambiente, 22 stilvollen Hotelzimmern, 10 Veranstaltungsräumen und einem vielseitigen Rahmenprogramm im 64 ha großen Naturparadies mit Tropfsteinhöhle, Falknerei, Gutsschenke, Biergarten und Wanderwegen.

Moderne Technik sowie kostenloses WLAN stehen zur Verfügung und der Küchenchef verwöhnt auch anspruchsvolle Gaumen.

Machen Sie aus Ihrem Event ein unvergessliches Erlebnis!

*Rabenstein Castle offers a unique conference and event location with historical ambience, 22 stylish hotel rooms, 10 event rooms and a varied social program in 64 ha of a large natural paradise with a stalactite cave, falconry center, country tavern, beer garden and hiking trails.*

*Modern technology as well as free WiFi are available and our chef can also please the most discerning palates.*

*Make your event an unforgettable experience!*

## Dauphin Speed Event



Dauphin Speed Event ist eine der führenden Eventlocations der Metropolregion Nürnberg. Für Sie, Ihre Gäste und Kunden inszenieren wir in einem einzigartigem Rahmen Events der Superlative mit stilvoller Bewirtung von 20 bis 500 Personen.

*Dauphin Speed Event is one of the leading event locations in the Nuremberg Metropolitan Region. We stage top class events with a unique backdrop for you, your guests and you customers, including stylish catering for 20 to 500 people.*

| Raum   Room                 |       |         |                            |     |         |   |
|-----------------------------|-------|---------|----------------------------|-----|---------|---|
| Eventhalle                  | 590   | 12      | 420                        | 220 | 420     | 500-600                                       |
| Foyer                       | 132   | 2,5 – 3 | 30                         | –   | –       | 70  |
| Lounge                      | 105   | 2,5 – 3 | 20                         | –   | –       | 50  |
| Außenbereich / Outdoor area |       |         |                            |     |         |   |
| Parkanlage                  | 9.000 | –       | individuell/<br>individual | –   | ca. 100 | 300-400<br>(inkl. Rasenfläche/<br>incl. lawn) |
| Pagodenzelte (4x 5x5m)      | 70    | 2,3     | individuell/<br>individual | –   | ca. 60  | 70-80   |

## Design Offices Nürnberg City



Die außergewöhnliche Location bietet inspirierende Meetingräume – flexibel, hochwertig ausgestattet, lichtdurchflutet und klimatisiert. Besonderes Highlight ist die stilvolle DO Eatery im Vintage-Look mit Blick auf die Burg und angrenzender Dachterrasse.

*The exceptional location offers inspiring meeting rooms – flexible, high-quality furnishings, well-lit and air-conditioned. A particular highlight is the stylish DO Eatery in a vintage look with adjoining roof terrace and a view of the castle.*

| Raum   Room                     |     |      |     |    |     |     |
|---------------------------------|-----|------|-----|----|-----|-----|
| Training Room I + II            | 96  | 3,18 | 104 | 42 | 56  | –   |
| Training Room I – IV            | 205 | 2,98 | 190 | 90 | 120 | –   |
| Meet & Move Room                | 48  | 2,97 | 30  | 16 | 24  | –   |
| Project Room I + II             | 60  | 3,29 | 60  | 26 | 32  | –   |
| DO Eatery                       | 148 | 3,29 | 104 | –  | 64  | 150 |
| DO Eatery + Project Room I + II | 208 | 3,29 | 142 | –  | 104 | 199 |

## DAUPHIN SPEED EVENT

YOUR LOCATION  
FIRST CLASS

Industriestraße 11  
91217 Hersbruck  
Tel. +49 (0) 9151 81489-0  
Fax +49 (0) 9151 81489-99  
info@dauphinspeedevent.de  
www.dauphinspeedevent.de

0,5 km: Hersbruck Bahnhof, S-Bahn S2

35 km 35 km 250



4

5

## DESIGN OFFICES

THE BRAND LOCATION

Königstorgraben 11  
90402 Nürnberg  
Tel. +49 (0) 911 32395-19  
Fax +49 (0) 911 32395-189  
nuernberg@designoffices.de  
www.designoffices.de

0,3 km: Hauptbahnhof, U1, U2, U3

0,3 km 7 km





6

## DB Museum Nürnberg



Lessingstraße 6  
90443 Nürnberg  
Tel. 0800 32687386  
info@db-museum.de  
www.dbmuseum.de

0,2 km:  
ÖPNV Opernhaus, U2, U3

0,5 km 7 km am Theater

100 Pl.



| Raum   Room       | Icon 1 | Icon 2 | Icon 3 | Icon 4 | Icon 5 | Icon 6 |
|-------------------|--------|--------|--------|--------|--------|--------|
| Festsaal          | 181    | -      | 196    | 120    | 130    | -      |
| Fahrzeughalle I   | 60     | -      | 50     | -      | 50     | 100    |
| Fahrzeughalle II  | 280    | -      | 140    | -      | 100    | 200    |
| Konferenzraum I   | 82     | -      | 40     | 35     | -      | 60     |
| Konferenzraum II  | 107    | -      | 80     | 65     | -      | -      |
| Konferenzraum III | 88     | -      | 80     | 42     | -      | -      |
| Foyer EG          | 200    | -      | -      | -      | -      | 196    |
| Foyer 1. OG       | 120    | -      | -      | -      | -      | 196    |
| Foyer 2. OG       | 134    | -      | -      | -      | -      | 100    |

### Feiern und Tagen in einzigartigem Ambiente

Es bieten sich Ihnen verschiedene Möglichkeiten, eine unvergessliche Feier oder eine erfolgreiche geschäftliche Veranstaltung auszurichten. Sei es eine Fachtagung, ein Konzert, eine Hochzeit oder eine Geburtstagsfeier, Sie können zwischen einem festlichen Saal, stilvollen Konferenzräumen und zwei Fahrzeughallen mit historischen und neuzeitlichen Exponaten wählen.



### Celebrate and hold your conference in a unique ambience

There are various possibilities for organizing an unforgettable celebration or a successful business event. Regardless of whether it is a specialist conference, a concert, a wedding or a birthday party, you can choose between a festive hall, stylish conference rooms and two vehicle halls with historical and modern exhibits.



## Energiepark Hirschaid



| Raum   Room     | Icon 1 | Icon 2 | Icon 3 | Icon 4 | Icon 5 | Icon 6 |
|-----------------|--------|--------|--------|--------|--------|--------|
| element-e Halle | 1.400  | 6      | 600    | 500    | 500    | 800    |
| Parkgalerie     | 220    | 8      | 150    | 100    | 120    | 180    |
| Glashaus        | 80     | 3      | 90     | 40     | 60     | 80     |
| Eichenzimmer    | 54     | 2,5    | 40     | 24     | 30     | 40     |
| Silo EG (Foyer) | 200    | 3      | -      | -      | -      | 100    |

Aus einem ehemaligen Fabrikgebäude der 70er Jahre ist nach 3-jähriger energetischer Sanierung ein einzigartiges und nachhaltiges Veranstaltungszentrum inmitten der Metropolregion Nürnberg entstanden.

Als erstes zertifiziertes EU-Green Building und Sieger des Green Building Award 2014 bietet die nachhaltige Aktionsplattform flexibel und vielseitig nutzbare Räumlichkeiten auf insgesamt 4.000 m<sup>2</sup> für Messen, Firmenevents, Produktschows, Ausstellungen, Tagungen, Konferenzen und Galas mit bis zu 800 Personen.



After a 3-year renovation project upgrading energy-saving measures of the former factory building from the 1970s, a unique and sustainable event center has now emerged in the heart of the Metropolitan Region of Nuremberg.

As the first certified EU-Green Building and winner of the Green Building Award 2014 the sustainable promotion and communications platform offers flexible and multifunctional rooms on a total of 4,000 m<sup>2</sup> for trade fairs, company events, product shows, exhibitions, meetings, conferences and gala dinners for up to 800 persons.



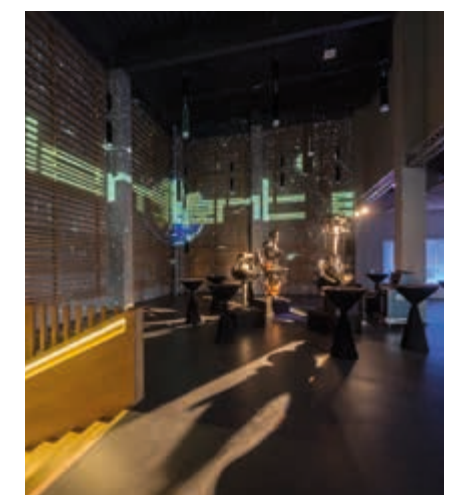
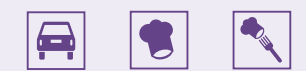
7



element – e group AG  
Rathausstraße 3-4  
96114 Hirschaid  
Tel. +49 (0) 9543 4425900  
info@element-e.eu  
www.element-e.eu

0,2 km:  
ÖPNV Bahnhof Hirschaid, S-Bahn S1

40 km 45 km 120 130





8



GRAF VON FABER-CASTELL'SCHE  
VERMÖGENSVERWALTUNG

Graf von Faber-Castell'sches Schloss  
Rednitzstraße 2a  
90547 Stein

Faber-Castell Event GmbH & Co. KG  
Nürnberg Str. 2  
90547 Stein  
Tel. +49 (0) 911 9965-5866  
Fax +49 (0) 911 9965-5862  
event@faber-castell.de  
www.bleistiftschloss.de  
www.wolfgangshof.org

0,1 km: Stein Schloss,  
Bus 63, 64, 67 – U2

7 km 13 km 35



## Schloss Faber-Castell



| Raum   Room        |     |           |     |    |     |     |
|--------------------|-----|-----------|-----|----|-----|-----|
| Vorhalle           | 132 | 4,2       | 75  | 42 | 50  | 105 |
| Kaminhalle         | 114 | 4,2       | 78  | 48 | 50  | 84  |
| Musikzimmer        | 52  | 4,2       | 28  | 12 | 20  | 35  |
| Spiegelzimmer      | 58  | 4,2       | 28  | 12 | 20  | 35  |
| Speisezimmer       | 69  | 4,2       | 56  | 24 | 40  | 63  |
| Vorhalle II        | 132 | 4,2       | 85  | 48 | 50  | 91  |
| Romanische Halle   | 114 | 4,2       | 78  | 42 | 40  | 84  |
| Monatszimmer       | 58  | 4,2       | 25  | 16 | 20  | 42  |
| Louis-Seize-Zimmer | 70  | 4,2       | 48  | 24 | 30  | –   |
| Vorhalle III       | 126 | 4,2       | 75  | 48 | 50  | 140 |
| Mittelhalle        | 114 | 4,2       | 90  | 50 | 50  | 91  |
| Gobelinsaal*       | 127 | 3,5 – 5,5 | 120 | 56 | 90  | 133 |
| Ballsaal*          | 144 | 6         | 144 | 72 | 110 | 126 |
| Speisesaal         | 132 | 6         | 120 | 64 | 90  | 133 |
| Wintergarten       | 139 | –         | 70  | 70 | 80  | 100 |

\*Ball- und Gobelinsaal sind miteinander verbunden / \*Ball- and Gobelinsaal are connected

Inmitten eines beeindruckenden Gründerzeit-ensembles aus Produktionsstätten, repräsentativen Wohngebäuden sowie englischem Landschaftspark befindet sich Schloss Faber-Castell als Sitz einer der traditionsreichsten Unternehmerdynastien unserer Zeit. In einer ständigen Ausstellung erfahren die Gäste mehr über die Marke, die Familie und die Unternehmensgeschichte. Das Schloss Faber-Castell gilt als eines der herausragenden Zeugnisse deutschen Jugendstils.

*The Faber-Castell Castle, headquarters of one of the longest-standing traditional family-owned companies of our time, stands in an impressive „Gründerzeit“ ensemble of production sites, elegant residential buildings and an English landscape garden. A permanent exhibition provides visitors with more information on the brands, the family and the company history. The Faber-Castell Castle is considered an outstanding example of German Art Nouveau.*

## Faber-Castell – Gut Wolfgangshof



Benannt nach dem erstgeborenen Sohn von Gräfin Ottilie und Graf Alexander von Faber-Castell steht das charmante Jugendstil-Anwesen in idyllischer Alleinlage für großzügige Firmenevents zur Verfügung.

*Named after the first-born son of Countess Ottilie and Count Alexander von Faber-Castell, the charming Art Nouveau premises make an idyllic setting for lavish company events.*

| Raum   Room |     |         |     |     |     |     |
|-------------|-----|---------|-----|-----|-----|-----|
| Rinderstall | 580 | 4       | 400 | 260 | 260 | 600 |
| Tenne       | 580 | 2,4 – 5 | 400 | 260 | 260 | 600 |
| Mittelhalle | 300 | 4,5     | 200 | 200 | 200 | 300 |

Gut Wolfgangshof  
Weitersdorfer Straße 22  
Anwanden, 90513 Zirndorf  
www.wolfgangshof.org

0,8 km:  
Anwanden, S-Bahn S4

17 km 20 km 2000



9

## Faber-Castell – Waldhütte



Die Verbindung aus urig-gemütlicher Atmosphäre der Waldhütte mit sichtbarem Kaminfeuer und einer 4 ha großen angrenzenden Freifläche bringt den kreativen Raum für ungestörte Feierlichkeiten und Special-Events mit Outdoor-Aktivitäten.

*The quaint, cozy atmosphere of the cabin, with an open fire and 4 ha of open area adjoining it offer a creative space for celebrations and special events with outdoor activities.*

| Raum   Room  |      |   |                       |  |  |  |
|--------------|------|---|-----------------------|--|--|--|
| Innenbereich | –    | – | 25 Sitzplätze / Seats |  |  |  |
| Terrasse     | –    | – | 50 Sitzplätze / Seats |  |  |  |
| Freifläche   | 4 ha | – | –                     |  |  |  |

Waldhütte  
bei Sperberslohe

1 km:  
Regionalbusse

19 km 24 km



10

## Faber-Castell – Museum „Alte Mine“



Die Faszination des Museums „Alte Mine“ ergibt sich aus dem Nebeneinander der technischen, kulturellen und sozialen Aufbruchstimmung der Gründerzeit und dem aktuellen Einblick in eine hoch-modern betriebene Manufaktur.

*The fascination of the „Alte Mine“ Museum comes from the coexistence of the technological, cultural and social pioneering spirit of the „Gründerzeit“ with today's modern operating factory.*

| Raum   Room |     |   |    |    |    |     |
|-------------|-----|---|----|----|----|-----|
| Ebene       | 120 | – | 80 | 50 | 60 | 100 |
| Empore      | 50  | – | –  | –  | 20 | 30  |

Kesselhaus im Museum „Alte Mine“  
Mühlstraße 2  
90547 Stein

0,4 km: Stein Schloss,  
Bus 63, 64, 67 – U2

7 km 13 km 35



11



12

## Eventpalast



**Eventpalast:**  
Flughafenstrasse 100  
90411 Nürnberg

**Verwaltung:**  
EB Eventhallen GmbH  
Schnieglinger Straße 166  
90425 Nürnberg  
Tel. +49 (0) 911 366336-22  
Mobil +49 (0) 172 3097950  
Fax +49 (0) 911 366336-10  
ms@eb-eventhallen.de  
[www.eventpalast-nuernberg.de](http://www.eventpalast-nuernberg.de)



| Raum   Room |       |        |       |     |       |       |
|-------------|-------|--------|-------|-----|-------|-------|
| Foyer       | 350   | bis 12 | 200   | 150 | 200   | 250   |
| Hauptraum   | 1.650 | bis 12 | 1.200 | 900 | 1.000 | 2.000 |

0,2 km:  
ÖPNV Flughafen, U2

8 km   0,2 km   1.000   1.000

2.000 Pl.



### Der Eventpalast – die Tagungs- und Eventlocation am Airport Nürnberg

Nur wenige Schritte von den Terminals entfernt, ist hier 2015 eine einzigartige Eventlocation entstanden. Durch die selbsttragende Konstruktion der Location gibt es weder im lichtdurchfluteten Foyer noch im Hauptraum störende Säulen oder Stufen.

Ein Outdoorbereich mit Terrasse, Sitzmöglichkeiten und Bars ist direkt angeschlossen.

Die lückenlose Infrastruktur und die ideale Verkehrsanbindung bieten beste Rahmenbedingungen für Messen, Dauerausstellungen, Roadshows und große Galaevents.

### The conference and event location at the Airport Nuremberg

In 2015 a unique event location was built just a few steps away from the terminals. Owing to the self-supporting construction of the location, there are no disturbing columns or steps in either the well-lit foyer or the main area. They are directly linked to an outdoor area with terrace, seating and bars.

The open infrastructure and the ideal travel connections offer the best parameters for trade fairs, permanent exhibitions, roadshows and large gala events.



## GenussRäume - Loftwerk

13



| Raum   Room                 |     |             |     |     |     |     |
|-----------------------------|-----|-------------|-----|-----|-----|-----|
| Gesamte Fläche / Total area | 570 | 2,80 – 3,80 | 180 | 120 | 360 | 400 |

Optisch in 3 Bereiche abtrennbar/Optically partitionable into 3 areas

Die Eventlocation LOFTWERK bietet Ihnen 570 qm hochwertige Veranstaltungsfläche mitten in Nürnberg, mit hervorragender Verkehrsanbindung und Parkmöglichkeiten. Ob Tagung, Präsentation, Kundenevent, Feierlichkeit oder Party, wir gestalten individuell auf Ihre Anforderungen zugeschnitten – ob 50 oder 400 Personen.

Mit unserem Netzwerk an Dienstleistungspartnern übernehmen wir zudem die Organisation von Catering, Technik, Dekoration uvm.

The event location LOFTWERK offers you 570 m<sup>2</sup> of high-quality event area in the heart of Nuremberg, with outstanding travel connections and parking. Regardless of whether you are holding a conference, presentation, customer event, festivity or party, we arrange them individually to suit your specifications – for 50 or 400 persons.

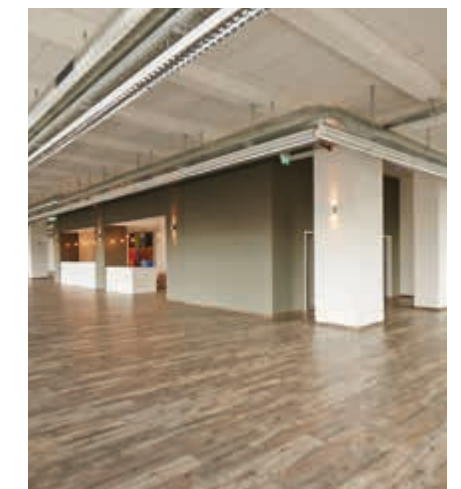
With our network of service partners we also take on the organization of catering, technology, decoration and much more.



Eventlocation Loftwerk e.K  
Ulmenstraße 52a  
90443 Nürnberg  
Tel. +49 (0) 911 94127156  
info@eventlocation-loftwerk.de  
[www.eventlocation-loftwerk.de](http://www.eventlocation-loftwerk.de)

0,2 km:  
ÖPNV Markgrafenstraße, Bus 58

3,5 km   10 km   50-100





14

## GenussRäume - Lux



Leipziger Straße 25  
90491 Nürnberg  
Tel. +49 (0) 911 937936-0  
Fax +49 (0) 911 937936-36  
lux@genussraeume.de  
lux.genussraeume.de

0,4 km:  
ÖPNV Nordostbahnhof, U2

4 km 6 km



| Raum   Room          |     |    |     |     |     |     |
|----------------------|-----|----|-----|-----|-----|-----|
| Kirchenraum (Saal)*1 | 400 | 15 | 450 | 230 | 400 | 500 |
| LUX-Box              | 120 | -  | 56  | 24  | 42  | 65  |
| Seminarraum 1 *2     | 25  | -  | 18  | 12  | 12  | -   |
| Seminarraum 2 *2     | 26  | -  | 18  | 12  | 12  | -   |

\*1 nur in Verbindung mit LUX-Box buchbar / bookable only together with LUX-Box

\*2 nur in Verbindung mit LUX-Box und/oder Saal buchbar / bookable only together with LUX-Box and/or Saal



Tagen und Feiern in der außergewöhnlichsten Location Nürnbergs.

Ob für Vortrag, Hausmesse oder Abendgala, hier zaubern Ihnen die GenussRäume einen stilvollen Rahmen in ein unvergessliches Ambiente.

Das LUX ist gleichzeitig Kirche und Eventlocation – Lounge, Bar und imposanter Saal, ausgestattet mit der neuesten Licht-, Ton- und Projektionstechnik.

Hold conferences and celebrate in the most extraordinary location in Nuremberg. Whether you are planning a lecture, an in-house exhibition or an evening gala, here you will be enchanted by the stylish setting of the "GenussRäume" and their unforgettable ambience.

The LUX is at the same time a church as well as an event location - lounge, bar and imposing hall fitted out with state-of-the-art lighting and sound systems and projection equipment.



## GenussRäume - Logensaal

15



Empfangen Sie Ihre Gäste ganz exklusiv! Zelebrieren Sie Ihr Event im eleganten und historischen Ambiente des Logenhauses. Ob für Tagung, Workshop oder Firmenfeier – im Logensaal verbinden Sie einen einzigartigen Rahmen mit einzigartigem Genuss. Optimale Lage, moderne Infrastruktur und flexible Ausstattung runden die Top-Location der GenussRäume zur optimalen Business-Destination ab.

Receive your guests in an exclusive setting! Celebrate your event in the elegant and historical ambience of the Lodge house. Whether you are planning a conference, workshop or company celebration – the Lodge Hall links a unique venue with unique pleasure. Optimum location, modern infrastructure and flexible facilities round off the top locations of the "GenussRäume" as an optimal business destination.

| Raum   Room |     |   |     |     |     |     |
|-------------|-----|---|-----|-----|-----|-----|
| Logensaal   | 160 | 8 | 200 | 120 | 130 | 200 |



Dambacher Straße 11  
90763 Fürth  
Tel. +49 (0) 911 937936-0  
Fax +49 (0) 911 937936-36  
logensaal@genussraeume.de  
logensaal.genussraeume.de

0,4 km:  
ÖPNV Hauptbahnhof Fürth, U1

9 km 11 km



## GenussRäume - Schloss Dürrenmungenau

16



Sie möchten inmitten von ländlicher Idylle und inspirierender Ruhe Tagen und Feiern? Kommen Sie ins historische Wasserschloss Dürrenmungenau. Die Remise des Schlosses und der große Park bieten Platz für Tagung, Workshop, Teambuilding und Sommerfest. Nur einen Katzensprung von Nürnberg entfernt und doch fernab vom hektischen Arbeitsalltag arrangieren Ihnen die GenussRäume den perfekten Event in traumhafter Kulisse.

You would like to hold a conference or celebrate amidst a rural idyll and inspiring peace and quiet? Come to the historical Dürrenmungenau manor house. The carriage house of the stately home and the large park offer room for conferences, workshops, team building and summer festivals. Only a stone's throw away from Nuremberg and yet far from the hectic daily work environment, the "GenussRäume" organizers can arrange the perfect event with a paradisaical backdrop.

| Raum   Room   |     |   |     |    |    |     |
|---------------|-----|---|-----|----|----|-----|
| Remise*       | 110 | - | 210 | 48 | 92 | 140 |
| Wintergarten* | 72  | - | -   | -  | 28 | 36  |

\* nur zusammen buchbar / only bookable together



Schloßallee 1  
91183 Abenberg  
Tel. +49 (0) 911 937936-0  
Fax +49 (0) 911 937936-36  
duerrenmungenau@genussraeume.de  
duerrenmungenau.genussraeume.de

0,2 km - Dürrenmungenau  
ÖPNV Milchhaus, R-Bus, R6

36 km 55 km 200





## 17 Restaurant Café Arte im Germanischen Nationalmuseum



Kartäusergasse 1  
90402 Nürnberg  
Tel. +49 (0) 911 1331-286  
Fax +49 (0) 911 1331-311  
info@arte-vivere.de  
www.arte-vivere.de

0,1 km:  
ÖPNV Opernhaus, U2, U3

0,7 km 8 km Sterntor



Das Restaurant Café Arte bewirtschaftet als Pächter und Caterer die Räumlichkeiten des Germanischen Nationalmuseums. Unser international erfahrener Küchenchef Andreas Maierhofer und sein Team führen Veranstaltungen jeder Art und Größe nicht nur in den Räumlichkeiten des Museums durch. Auf die Qualität und Frische unserer vorwiegend regionalen Produkte legen wir höchsten Wert, was auch die Auszeichnungen in Slow-Food- und Vartaführer belegen.

Ergänzt wird das Angebot durch hausgemachte Kuchen und durch Weine aus der hauseigenen Vinothek DiVino Weinereien.

*The Restaurant Café Arte offers food and drink as the licensee and caterer in the rooms of the Germanisches Nationalmuseum. At midday a fresh regional cuisine is offered with a menu that changes daily. Our internationally experienced chef de cuisine Andreas Maierhofer and his team can carry out every kind and size of event and not just in the rooms of the museum. We place the greatest importance on the quality of our predominantly regional products; the awards in the Slow Food and Varta Guides testify to this.*

*The choice of items is supplemented by homemade cakes and wines from the in-house Vinothek DiVino Weinereien.*



## 18 Germanisches Nationalmuseum



Kartäusergasse 1  
90402 Nürnberg  
Tel. +49 (0) 911 1331-233  
Fax +49 (0) 911 1331-234  
veranstaltung@gnm.de  
www.gnm.de

0,1 km:  
ÖPNV Opernhaus, U2, U3

0,7 km 8 km Sterntor

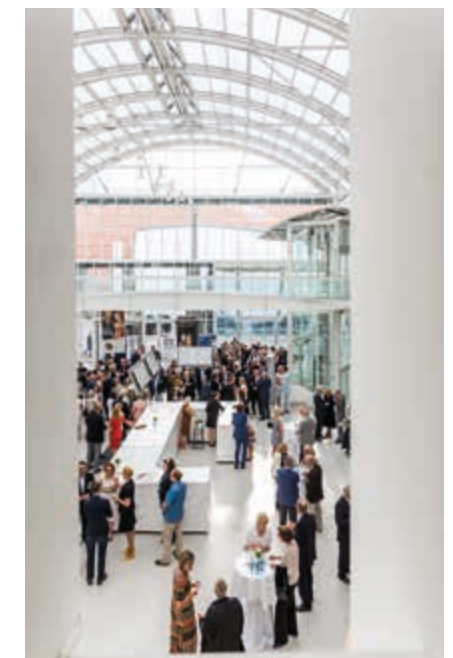
| Raum   Room        | 2   | ◆   | ■   | ■   | ■   | Y   |
|--------------------|-----|-----|-----|-----|-----|-----|
| Auß-Saal           | 650 | 6,5 | 500 | 270 | 300 | 500 |
| Foyer              | 200 | 6,7 | 90  | 60  | 70  | 120 |
| Kunstabkon         | 250 | 7,2 | 80  | 50  | 70  | 90  |
| Café Arte          | 460 | 2,8 | –   | 120 | 120 | –   |
| Kleiner Klosterhof | 730 | –   | 300 | –   | 200 | 600 |
| Kartäuserkirche    | 320 | –   | 200 | –   | 120 | 220 |
| Eingangshalle      | 410 | 9,8 | –   | –   | 150 | 300 |

Das Germanische Nationalmuseum im Zentrum Nürnbergs vereint Moderne und Historie: Es bietet mit seiner lichtdurchfluteten Architektur und seinen historischen Räumen eine in der Stadt einzigartige Kulisse für Tagungen, Firmen- oder Privatveranstaltungen.

Laden Sie Ihre Gäste exklusiv zu einem Rundgang durch das größte kulturgeschichtliche Museum des deutschen Sprachraums ein.

*The Germanisches Nationalmuseum in the center of Nuremberg combines the modern and the historical: Its light-filled architecture with a stylish ambience and its historical rooms offer a unique backdrop for your conferences, company or private events.*

*Invite your guests to an exclusive tour through the largest museum of cultural history in the German-speaking area.*





19

## Gwächshaus



Schleswiger Straße 100  
90427 Nürnberg  
Tel. +49 (0) 911 52880234  
Fax +49 (0) 911 92380256  
info@gwaechshaus.com  
www.gwaechshaus.com

0,3 km:  
Berufsförderungswerk, Bus 26

8 km 5 km 90



| Raum   Room |     |     |     |     |     |     |
|-------------|-----|-----|-----|-----|-----|-----|
| Gwächshaus  | 350 | 3,5 | 160 | 160 | 140 | 180 |
| Nebenraum   | 80  | -   | 20  | 20  | 20  | 30  |
| Freifläche  | 500 | -   | -   | -   | -   | -   |

Citynah und dennoch mitten im Grünen: Wir bieten Ihnen einen lichtdurchfluteten, freundlichen Raum für 20 bis zu 150 Personen, den wir für Sie frei gestalten können. Unser mediterranes Flair schafft einen atemberaubend schönen Veranstaltungsort mit modernster Licht- & Beschallungsanlage, Loungemöbiliar und Tagungsequipment. Zusätzlich kann unsere angrenzende begrünte Freifläche und unser Nebenraum genutzt werden. Eine funktionsfähige Küche ist integriert. Wir sind catererfrei. Wir freuen uns, für Sie eine erfolgreiche Abendveranstaltung, Weihnachtsfeier, Sommerfest, Kochworkshop, Seminar oder Tagung zu verwirklichen. Mit der Liebe zum Detail, Qualität und Leidenschaft werden Sie von uns und unseren Partnern mit Köstlichkeiten verwöhnt.

*Close to the city and yet in a green environment: We offer you a well-lit friendly room for 20 to 150 persons, which can be arranged as you please. Our Mediterranean flair creates a breathtaking event venue with the most modern lighting & public address system, lounge furniture and conference equipment. Our green open area and our side room can also be used. A fully functioning kitchen is integrated. You may use a caterer of your choice. We would be pleased to carry out a successful evening event, Christmas party, summer celebration, cooking workshop, seminar or conference for you. With a passion for quality and love of detail we and our partners will treat you with many culinary delicacies!*



## Historischer Rathaussaal

20



| Raum   Room              |     |    |     |     |     |     |
|--------------------------|-----|----|-----|-----|-----|-----|
| Historischer Rathaussaal | 490 | 12 | 390 | 120 | 288 | 540 |

Der Historische Rathaussaal aus dem 14. Jahrhundert ist ein geschichtsträchtiger Ort im Herzen der Nürnberger Altstadt und bietet einen exklusiven Rahmen für Veranstaltungen. Ob Firmenpräsentation, Konferenz, Tagung, Galadiner, Empfang oder Konzert - der Historische Rathaussaal ist variabel bestuhlbar. Das Foyer (Ehrenhalle) kann gegen eine Nutzungspauschale für Stehempfange oder Pausenverpflegung zusätzlich genutzt werden.

### Historic Great Hall of the Town Hall

*The 14th century Historic Great Hall of the Town Hall in the heart of the Nuremberg Old Town is charged with history, offering an exclusive venue for events. Regardless of whether you are planning a company presentation, conference, meeting, gala dinner, reception or concert - the seating of the Historic Great Hall can be varied to suit. The foyer (Hall of Honor) can also be used, at a fixed rate, for stand-up receptions or catering during the breaks.*



Stadt Nürnberg  
Amt für Organisation  
Fünferplatz 2  
90403 Nürnberg  
Tel. +49 (0) 911 231-2269  
Fax +49 (0) 911 231-2921  
hrs@stadt.nuernberg.de  
www.historischer-rathausaal.nuernberg.de

0,1 km:  
Hauptmarkt, Bus 36

1 km 7 km Parkhaus





21

## Hausbrauerei Altstadtthof



Bergstraße 19  
90403 Nürnberg  
Tel. +49 (0) 911 2449859  
Fax +49 (0) 911 2355365  
reservierung@hausbrauerei-altstadthof.de  
www.hausbrauerei-altstadthof.de

0,5 km:  
ÖPNV Lorenzkirche, U1

1 km 7 km



Im Nürnberger Altstadtthof mit Hausbrauerei, Whiskydestille und den verschiedenen Lokali-täten finden Sie die passenden Räumlichkeiten für jeden Anlass. Die hausgebrauten Bierspezialitäten und eine bodenständige fränkische Frischküche genießen Sie je nach Gruppengröße im traditionellen Bräustüberl, im stilvollen Restaurant Bühne oder im szenigen Kellerlokal Schmelztiegel.

*In the Nuremberg Old Town Courtyard with a brewpub, whisky distillery and various localities you will find suitable rooms for every occasion. Depending on the size of the group you can enjoy home-brewed beer specialties and market-fresh, down-to-earth Franconian cuisine in the traditional brewpub, in the stylish Restaurant Bühne or the trendy Schmelztiegel music cellar.*

| Raum   Room               | Sitzplätze / Seating | Thekenplätze / Bar seating |
|---------------------------|----------------------|----------------------------|
| Bräustüberl               | 32                   | 15                         |
| Restaurant Bühne          | 80                   | 6                          |
| Kellerlokal Schmelztiegel | 80                   | 20                         |
| Sommergarten              | 35                   | -                          |
| Schwemme                  | 25                   | -                          |

22

## Kaiserburg Nürnberg mit Rittersaal



Informationen und Buchung:  
Burgverwaltung Nürnberg  
Auf der Burg 13  
90403 Nürnberg  
Tel. + 49 (0) 911 244659-0  
Fax + 49 (0) 911 244659-300  
burgnuernberg@bsv.bayern.de  
www.kaiserburg-nuernberg.de

0,5 km: Maxtor, Bus 46, 47  
1,0 km: Lorenzkirche, U1  
0,5 km: Tiergärtnerort, Tram 4

3 km 7 km



Die Kaiserburg ist das Wahrzeichen Nürnbergs. Für Firmenveranstaltungen bietet der Rittersaal auf der Kaiserburg Nürnberg einen einzigartigen Rahmen. Fünf mächtige Eichensäulen teilen den langgestreckten Saal in zwei Schiffe. Die warme Holzdecke verleiht ihm eine gemütliche Atmosphäre. Der Rittersaal kann abends für Stehempfang, Bankette oder Konzerte (ausschließlich für Firmenveranstaltungen) genutzt werden.

*The Imperial Castle is the symbol of Nuremberg. The Knight's Hall in the Imperial Castle offers a unique setting for events. Five massive oak columns divide the very long hall into two aisles. The warm wooden ceiling lends it a quaint atmosphere. The Knight's Hall can be used in the evening for stand-up receptions, banquets or concerts (exclusively for company events).*

| Raum   Room | Icon 1 | Icon 2 | Icon 3 | Icon 4 | Icon 5 | Icon 6 |
|-------------|--------|--------|--------|--------|--------|--------|
| Rittersaal  | 300    | 3,6    | 350    | -      | 200    | 300    |

## Marmorsaal des Presseclubs



| Raum   Room | Icon 1 | Icon 2 | Icon 3 | Icon 4 | Icon 5 | Icon 6 |
|-------------|--------|--------|--------|--------|--------|--------|
| Marmorsaal  | 280    | 5,5    | 200    | 100    | 80-100 | 300    |
| Foyer       | 120    | 5,5    | -      | -      | -      | 100    |
| Galerie     | 50     | 5,5    | -      | -      | 25     | -      |

Der Marmorsaal des Presseclub Nürnberg e. V. im Haus der NÜRNBERGER Akademie befindet sich im Osten der Nürnberger Altstadt, in unmittelbarer Nachbarschaft des Kinozentrums CINECITTA. Die NÜRNBERGER Akademie wird im Regelfall um 0 Uhr geschlossen, es besteht die Möglichkeit zur Verlängerung der Öffnungszeit bis 3 Uhr.

Der Marmorsaal verfügt über modernste Medien- und Projektionstechnik. Veranstaltungen können in Bild und Ton aufgezeichnet werden. Die direkte Anwahl aller Bild- und Tonsignale wird durch eine zentrale, tragbare und übersichtliche Mediensteuerung ermöglicht.

*The Marble Hall of the Press Club Nuremberg in the NÜRNBERGER Akademie is located on the eastern edge of the Nuremberg Old Town right across from the CINECITTA cinema center. The NÜRNBERGER Akademie usually shuts at midnight, but the opening times can be extended to 3 am.*

*The Marble Hall has state-of-the-art media and projection technology. Events can be recorded via video and sound equipment. The direct selection of all video and sound signals is facilitated by a central, portable and clearly laid out media control system.*



Marmorsaal des Presseclub Nürnberg e. V.  
Gewerbemuseumsplatz 2  
90403 Nürnberg  
Tel. +49 (0) 911 8004-200  
Fax +49 (0) 911 8004-201  
gs-presseclub-nuernberg@odn.de  
www.presseclub-nuernberg.de

0,3 km:  
ÖPNV Wöhrder Wiese, U2, U3, Tram 8

1 km 7 km





24



Bildungszentrum

Am Plärrer 41  
90429 Nürnberg  
Tel. +49 (0) 911 9296553  
Fax +49 (0) 911 9296554  
planetarium@stadt.nuernberg.de  
www.planetarium-nuernberg.de

0,4 km:  
ÖPNV Plärrer, U1, U2, U3

0,9 km 7 km



## Nicolaus-Copernicus-Planetarium Nürnberg



Das zentral gelegene Planetarium verfügt mit dem Kuppelsaal über einen komplett ausgerüsteten Vortragssaal mit 200 fest installierten Sitzen in Hufeisenform. Das Foyer im Erdgeschoß eignet sich für Stehempfänge und als zusätzliche Präsentationsfläche.

*The centrally located planetarium with its domed hall has a fully equipped lecture hall with 200 fixed seats in the shape of a horseshoe. The foyer on the first ground is suitable for stand-up receptions and as an additional presentation area.*

| Raum   Room | 2   | 4   | 6   | 8 | 10 | 12  |
|-------------|-----|-----|-----|---|----|-----|
| Kuppelsaal  | 250 | 14  | 200 | - | -  | -   |
| Foyer       | 200 | 2,8 | -   | - | -  | 200 |

25



OFENWERK Betriebs-GbR  
Klingenhofstraße 72  
90411 Nürnberg  
Tel. +49 (0) 911 5218-207  
Fax +49 (0) 911 5218-440  
location@ofenwerk.de  
www.ofenwerk.de

0,6 km:  
ÖPNV Herrnhütte, U2

5 km 4 km 300

150 Pl.

## OFENWERK – Zentrum für mobile Classic



Das Ambiente des denkmalgeschützten Gebäudes in Kombination mit den automobilen Raritäten zeichnet das OFENWERK aus. Veranstalter können die facettenreichen Möglichkeiten des professionellen Caterers, der individuell zusätzlich buchbaren Workshop-Räume, Bühne sowie Ton- und Lichttechnik nutzen. Die großzügigen Platzverhältnisse, bequeme Parkbedingungen sowie die hervorragende Infrastruktur runden das Angebot des OFENWERKs als Event-Location ab!



*The OFENWERK is distinguished by the ambience of the listed building juxtaposed with the rare automobiles. Event planners can use the multifaceted possibilities, the professional caterer, the workshop rooms that can be individually booked in addition to the stage as well as sound and light technology. The generous space available, comfortable parking and outstanding infrastructure round off the offer of the OFENWERK as an event location!*

| Raum   Room  | 2    | 4    | 6   | 8   | 10  | 12  |
|--------------|------|------|-----|-----|-----|-----|
| Eventhalle   | 1500 | 4,50 | 700 | 500 | 600 | 800 |
| Freifläche   | 250  | -    | -   | -   | -   | -   |
| Bistro & Bar | 130  | -    | -   | -   | -   | -   |

## Museum Tucherschloss und Hirsvogelsaal

26



museum tucherschloss  
und hirsvogelsaal  
museen der stadt nürnberg

Hirschelgasse 9-11  
90403 Nürnberg  
Tel. +49 (0) 911 231-5414  
Fax +49 (0) 911 231-5422  
vermietungen-tucherschloss@stadt.nuernberg.de  
www.museum-tucherschloss.de

0,5 km:  
ÖPNV Rathenauplatz, U2, U3, Tram 8

1,2 km 4 km



| Raum   Room             | 2   | 4 | 6   | 8  | 10 | 12  |
|-------------------------|-----|---|-----|----|----|-----|
| Foyerraum Hirsvogelsaal | 50  | - | -   | -  | -  | -   |
| Hirsvogelsaal           | 120 | - | 100 | 70 | 70 | 100 |
| Tucherschloss, Halle    | 25  | - | 25  | -  | 40 | 60  |
| Schlosshof              | 26  | - | -   | -  | -  | -   |

Die Halle des Tucherschlosses mit spätmittelalterlichem Kreuzrippengewölbe, kann für Veranstaltungen jeder Art angemietet werden. Dazu gehört der in Nürnberg einzigartige Renaissance-Schlosshof.

*The hall of the Tucher mansion with its medieval cross-ribbed vault can be hired for all kinds of events. The Renaissance mansion courtyard, unique to Nuremberg, is included in this.*

Der Hirsvogelsaal im Garten des Tucherschlosses ist eingebettet in eine terrassierte Gartenanlage im Stil der Renaissance mit Obstbäumen, Blumenbeeten und Wasserspiel. Mit der reich verzierten Wandverkleidung Peter Flötners und dem berühmten Deckengemälde des Dürer-Schülers Georg Pencz gehört er zu Deutschlands schönsten Renaissance-Räumen.

*The Hirsvogel Hall in the garden of the Tucher mansion is set in a terraced garden complex in Renaissance style with fruit trees, flower beds and water fountains. With Peter Flötner's richly embellished wall paneling and the famous painted ceiling by Georg Pencz, a pupil of Dürer, it ranks as one of Germany's loveliest Renaissance rooms.*





27

## PARKS



ParkGastro GmbH  
Berliner Platz 9  
90409 Nürnberg  
Tel. +49 (0) 911 80196371  
Fax +49 (0) 911 80191449  
info@parks-nuernberg.de  
www.parks-nuernberg.de

ÖPNV 0,5 km:  
Rennweg, U2

1,5 km 4 km



| Raum   Room                 | Icon 1 | Icon 2 | Icon 3 | Icon 4 | Icon 5 | Icon 6 |
|-----------------------------|--------|--------|--------|--------|--------|--------|
| Ganzes Haus (In- + Outdoor) | 2000   | -      | -      | -      | -      | 1200   |
| Sternensaal                 | 315    | 6,9    | 300    | 150    | 250    | 600    |
| Lange Bar                   | 210    | 3,3    | -      | -      | -      | 200    |
| Gartensaal                  | 195    | 3      | 120    | 70     | 120    | 400    |
| Gartenzimmer                | 90     | 3      | 80     | 40     | 60     | 180    |
| Weidenzimmer                | 100    | 3,4    | 90     | 40     | 80     | 200    |
| Café im PARKS               | 96     | 2,8    | -      | -      | 30     | 80     |
| Gartenpavillon              | 75     | -      | 50     | -      | -      | 100    |
| Seeterrasse                 | 1000   | -      | -      | -      | 300    | 800    |

Raum für Kreatives, für Elegantes, für Förmliches, für Legeres, für Vertrauliches, für Ausgelassenes – all das und mehr bietet das PARKS in Nürnberg. Auf einem Gesamtareal von 2.000 m<sup>2</sup> im In- und auch Outdoorbereich wird der passende Rahmen für Ihr Event geschaffen und Ihre individuellen Gestaltungswünsche werden kompetent umgesetzt.

Mit einer stadtzentralen Lage, umgeben von einer grünen Parklandschaft, einer intelligenten - Feng Shui inspirierten - Raumarchitektur, einer modernen Übertragungs- und Präsentationstechnologie und einem professionellen Team aus erfahrenen Veranstaltern und Gastronomen, erfüllt das PARKS die Topkriterien, welche eine perfekte Eventlocation ausmachen.

Room for creative, elegant, formal, casual, intimate, exuberant events – PARKS in Nuremberg offers all this and more. The suitable venue for your event and your individual arrangements are competently implemented on a total area of 2,000 m<sup>2</sup>, both indoors and outdoors.

PARKS fulfills the top criteria that define a perfect event location with its central location surrounded by a green park landscape, an intelligent Feng-Shui-inspired interior architecture, modern transmission and presentation technology and a professional team of experienced organizers and gastronomes.

## PUMA Brand Center



| Raum   Room          | Icon 1              | Icon 2 | Icon 3                  | Icon 4 | Icon 5 | Icon 6  |
|----------------------|---------------------|--------|-------------------------|--------|--------|---------|
| Rudolf Dassler Halle | 1150<br>(+ Tribüne) | 8      | 1200<br>(inkl. Tribüne) | 380    | -      | -       |
| Showrooms            | 540-675             | 6      | 180-250                 | 80-100 | -      | -       |
| Business Center      | 30-120              | 3      | 10-100                  | 10-50  | -      | -       |
| Foyer                | -                   | -      | -                       | -      | -      | 10-1000 |

Die Räumlichkeiten des PUMA Brand Centers stehen neben der Markenpräsentation auch Interessenten für Veranstaltungsräume zur Verfügung. Wer ein Event plant - wie etwa eine Messe, Ausstellung, Tagung oder einen Kongress - findet in der freundlichen und innovativen Atmosphäre des PUMA Brand Centers die passende Umgebung dafür.

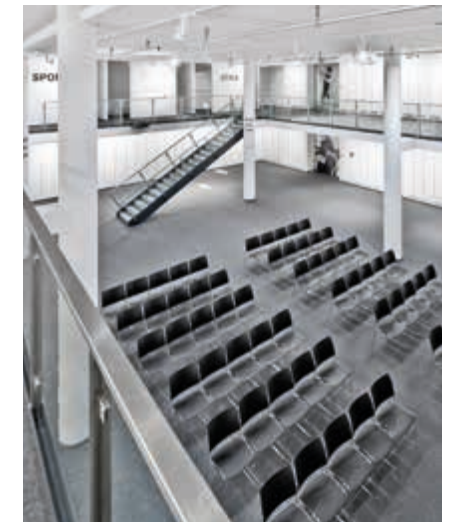
The rooms in the PUMA Brand Center are available for brand presentations as well as events. If you are planning an event – such as a trade fair, exhibition, meeting or congress – you will find the suitable setting in the friendly and innovative atmosphere of the PUMA Brand Center.



PUMA Way 1  
91074 Herzogenaurach  
Tel. +49 (0) 9132 81-0  
info-brandcenter@puma.com  
about.puma.com/de/brand-center

ÖPNV 0,5 km:  
Puma Way, Bus 274

26 km 22 km 400 250





29



Kaspar-Hauser-Platz 12  
90403 Nürnberg  
Tel. +49 (0) 911 8004-121  
Fax +49 (0) 911 8004-101  
[wbg.nuernberg.de/mieten/repraesentationsraeume](http://wbg.nuernberg.de/mieten/repraesentationsraeume)

ÖPNV 0,7 km:  
Weißer Turm, U1

1,5 km 8 km P



## Repräsentationsräume „Nürnberger Altstadt“



| Raum   Room        | Icon 1 | Icon 2 | Icon 3 | Icon 4 | Icon 5 | Icon 6 |
|--------------------|--------|--------|--------|--------|--------|--------|
| Veranstaltungsraum | 120    | 6      | -      | -      | 70     | -      |

Im Kreuzgassenviertel, direkt am Pegnitzufer, an der Schnittstelle zwischen Großstadtbetrieb und Beschaulichkeit, liegen die Repräsentationsräume „Nürnberger Altstadt“. Eingebettet in ein einmaliges Ambiente bieten sie einen einzigartigen Blick auf die Nürnberger Kaiserburg, die Altstadt mit ihren Kirchen, Türmen und Dächern sowie auf die Pegnitz zwischen Kettensteg und Henkersteg. Veranstaltungen können bis maximal 1 Uhr durchgeführt werden.

*The state rooms "Nuremberg Old Town" are located in the Kreuzgassen district, directly on the banks of the Pegnitz River, at the interface between metropolitan hustle and bustle and tranquility. Nestled in a unique setting, they offer a unique view of the Nuremberg castle, the Old Town with its churches, towers and roofs and the Pegnitz River between the Kettensteg (chained suspension bridge) and Henkersteg (Hangman's Bridge). Events can go on until 1 am at the latest.*



## Scherauer Hof – ein Ort, viele Möglichkeiten

30



Der Scherauer Hof, ein ehemaliger Gutshof, liegt mitten in der Natur, umgeben von Pferdekoppeln und Weihern. Die großzügige Eventlocation bietet einen außergewöhnlichen Rahmen für Tagungen und Kundenveranstaltungen in großen und kleinen Gruppen. Zusätzlich bieten wir dort hochwertig ausgestattete Übernachtungszimmer.

*The Scherauer Hof, a former estate, is located in a natural setting surrounded by paddocks and ponds. The generous space offers an extraordinary event location. In addition we also offer overnight accommodation with high-quality furnishings.*

| Raum   Room | Icon 1                                       | Icon 2  | Icon 3 | Icon 4 | Icon 5 | Icon 6 |
|-------------|--|---|--------|--------|--------|--------|
| Scheune     | Ausschank + Innenhof / Bar + inner courtyard |   |        |        |        |        |
| Scheune EG  | 120  | -   | 80     | 40     | 80     | 100    |
| Scheune OG  | 80   | -   | 54     | 36     | 40     | 60     |
| Tagungshaus | 120  | 3 Teamräume + Küche + Garten/ 3 team rooms + kitchen + garden |        |        |        |        |
|             |  | -   | 28     | 20     | -      | 30     |
| Werkstatt   | 100  | -   | 40     | 25     | -      | 30     |



Scherau 4  
91227 Leinburg  
Tel. +49 (0) 9120 6300  
Fax +49 (0) 9120 6827  
[info@scherauerhof.de](mailto:info@scherauerhof.de)  
[www.scherauerhof.com](http://www.scherauerhof.com)

ÖPNV 1,6 km: Diepersdorf, Bus 331, S-Bahn S2

15 km 20 km 50 P

Car icon, Hat icon, Bed icon, EZ 3/DZ 3

## Schloss Thurn

31



Das barocke Wasserschloss und der Freizeitpark (nur 30 Minuten von Nürnberg) sind für jegliche Veranstaltung bestens geeignet: Ob Galadinner im Barocksaal, Westernparty in der Westernstadt oder internationale Hochzeit, Vertriebs-Party, Mitarbeiterfest oder exklusives Dinner im großen oder kleinen Kreis: Immer ein besonderes Erlebnis.

*The Baroque moated castle and the leisure park (only 30 min from Nuremberg) are ideally suited for any event: Whether you are planning a gala dinner in the Baroque Hall, a Western party in our Western City or an international wedding, company party, employee celebration or an exclusive dinner in a larger or more intimate group of people: Always a special experience.*

| Raum   Room      | Icon 1 | Icon 2 | Icon 3 | Icon 4 | Icon 5 | Icon 6 |
|------------------|--------|--------|--------|--------|--------|--------|
| Romantiksaal     | 400    | 6      | 300    | 200    | 200    | 400    |
| Saloon (Western) | 400    | 6      | 300    | 200    | 200    | 400    |
| Barockpavillon   | 90     | 6      | 120    | 60     | 60     | 150    |



Schlossplatz 4  
91336 Heroldsbach  
Tel. +49 (0) 9190 92 98-98  
Fax +49 (0) 9190 92 98-88  
[info@schloss-thurn.de](mailto:info@schloss-thurn.de)  
[www.schloss-thurn.de](http://www.schloss-thurn.de)

ÖPNV 0,6 km: Heroldsbach Bahnhof, Bus 216, S-Bahn S1

35 km 30 km 1000 P

Car icon, Hat icon, Fork and knife icon, 300 Pl.



32

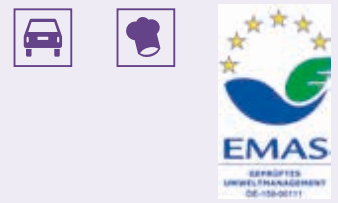
## Stadion Nürnberg

**Stadion Nürnberg Betriebs-GmbH**  
 Max-Morlock-Platz 1  
 90471 Nürnberg  
 Tel. +49 (0) 911 8186-0  
 Fax +49 (0) 911 8186-229

info@stadion-nuernberg.de  
 www.grundig-stadion.de

0,5 km:  
 ÖPNV Frankenstadion, S-Bahn S2

5 km 11 km 275/1200



| Raum   Room               | Icon 1 | Icon 2 | Icon 3 | Icon 4 | Icon 5 | Icon 6 |
|---------------------------|--------|--------|--------|--------|--------|--------|
| Center Lounge             | 640    | -      | 2x 126 | 2x 48  | 315    | 450    |
| Foyer gesamt              | 386    | -      | -      | -      | -      | 350    |
| Foyerlounge Nord + Süd    | 2x 132 | -      | 2x 70  | 2x 40  | 2x 70  | 2x 100 |
| Galerie gesamt            | 300    | -      | -      | -      | 2x 90  | 300    |
| Galerie Lounge Nord + Süd | 2x 67  | -      | 2x 60  | 2x 40  | 2x 30  | 2x 75  |
| Park Lounge               | 300    | -      | 275    | 110    | 252    | 350    |
| Park Lounge Terrasse      | 400    | -      | -      | -      | 192    | 200    |
| Mixed Zone Lounge         | 225    | -      | 80     | 50     | 118    | 100    |
| 19 Logen                  | 18-46  | -      | -      | -      | 8-20   | -      |

Das Nürnberger Stadion eignet sich nicht nur für Sport- und Großveranstaltungen, sondern auch für ganz individuelle Events in jeglichem Größenrahmen. Das VIP FORUM verfügt über 30 variable und kombinierbare Räumlichkeiten für Events, Tagungen und Kongresse in emotionalem Umfeld. Ausreichend Parkplätze vor Ort und eine gute Erreichbarkeit des Stadions erleichtern die Anreise. Ob Weihnachtsfeier im Lounge- und Barbereich, Sommerfest auf der Terrasse, Kick-off auf dem Rasen oder Roadshow auf der Tartanbahn – unser Event-Team steht beratend und ausführend bei der Konzeption, Entwicklung und Umsetzung Ihrer Veranstaltung zur Seite und arrangiert Technik, Dekoration, Bestuhlung, Catering und mehr.

*The Nuremberg Stadium is suitable not only for sports and major events but also for highly individual events of every size. The VIP FORUM has over 30 variable and combinable rooms for events, meetings and conventions in an emotional ambience. Ample parking spaces on site and good access to the Stadium facilitate your arrival. Whether you are planning a Christmas celebration in the lounge and bar area, a summer festival on the terrace, a kickoff on the lawn or a roadshow on the tartan track – our event team will help you out with advice and practical support in the planning, developing and implementation of your event, including arranging for the technology, decoration, seating, catering and more.*



## Tafelhalle



Die Tafelhalle, zentral in Nürnberg neben dem Museum Industriekultur gelegen, verfügt über Parkplätze und eine Straßenbahnhaltestelle vor der Haustüre.

Es ist ein moderner Veranstaltungsort mit zwei Räumlichkeiten: Tafelhalle (1. Stock; große Bühne) und Theatercafé (Parterre mit kleiner Bühne), der den Stil der Zeit trifft.

*The Tafelhalle, centrally located in the city center of Nuremberg next to the Museum of Industrial Culture, has parking spaces and a streetcar stop right in front of the building.*

*It is a modern event venue with 2 rooms: Tafelhalle (1st floor; large stage) and a Theater cafe (ground floor with small stage) in tune with the style of the time.*

| Raum   Room              | Icon 1 | Icon 2 | Icon 3 | Icon 4 | Icon 5 | Icon 6 |
|--------------------------|--------|--------|--------|--------|--------|--------|
| Tafelhalle (große Bühne) | -      | -      | 511    | -      | -      | -      |
| Theatercafé (kl. Bühne)  | 350    | -      | 120    | 60     | 160    | 400    |

## wilkon im Loftwerk



In den denkmalgeschützten Räumlichkeiten des Loftwerk entstand ein mit Liebe zum Detail gestaltetes Seminarcenter. Die lichtdurchflutete, offene Architektur schafft genau den richtigen Rahmen für Seminare, Präsentationen oder Meetings. Zur Verfügung stehen ein flexibel nutzbarer Seminarraum mit moderner IT-Ausstattung, ein Foyer mit einer großzügig gestalteten Bar sowie ein bis zwei kleinere Konferenzräume.

*A seminar center designed with an attention to detail was established in the rooms of the listed building Loftwerk. The light-filled, open architecture creates just the right setting for seminars, presentations or meetings. Available are a flexibly usable seminar room with modern IT equipment, a foyer with a generously designed bar as well as one to two smaller conference rooms.*

| Raum   Room | Icon 1 | Icon 2 | Icon 3 | Icon 4 | Icon 5 | Icon 6 |
|-------------|--------|--------|--------|--------|--------|--------|
| 1           | 100    | -      | 60     | 22     | -      | 60     |
| 2           | 25     | -      | -      | -      | 8      | -      |
| 3           | 20     | -      | -      | -      | 8      | -      |

33



Äußere Sulzbacher Straße 62  
 90491 Nürnberg

Tafelhalle - well-managed by Gelbes Haus  
 Troststraße 10  
 90429 Nürnberg  
 Tel. +49 (0) 911 288-106  
 Fax +49 (0) 911 288-109  
 gabi.sanna@gelbes-haus.de  
 www.gelbes-haus.de

50 m:  
 ÖPNV Tafelhalle, Tram 8

3 km 6 km 45



34



wilkon e.K.  
 Ulmenstraße 52d  
 90443 Nürnberg  
 Tel. +49 (0) 911 6004458-34  
 Fax +49 (0) 911 6004458-99  
 info@wilkon.de  
 www.wilkon.de

0,1 km:  
 ÖPNV Markgrafenstraße, Bus 58, 65

2,5 km 10 km 50





35

## Z-Bau – Haus für Gegenwartskultur

**z-bau** Haus für Gegenwartskultur

Frankenstraße 200  
90461 Nürnberg  
Tel. +49 (0) 911 4334920  
raum@z-bau.com  
www.z-bau.com

0,1 km: Frankenstraße:  
Bus 51/ 67, Nightliner 5,  
Tram 5, U1

3 km 9 km 160



Der Z-Bau bietet drei verschieden große Veranstaltungsräume inkl. Bühnen, einen großen Projektbereich (fünf Räume plus angegliederter Teeküche) sowie einen weitläufigen Außenbereich mit Biergarten für Seminare und Tagungen.

*The Z-Bau offers three different-sized event rooms, including stages, a large project area (five rooms plus affiliated kitchenette) as well as a spacious outdoor area with a beer garden for seminars and meetings.*



| Raum   Room   | Icon 1 | Icon 2 | Icon 3 | Icon 4 | Icon 5 | Icon 6 |
|---|--------|--------|--------|--------|--------|--------|
| Raum1-5 / Tagungs- und Seminarbereich (mit angegliederter Teeküche) | 206,1  | 3,2    | 150    | 80     | 70     | 140    |
| Roter Salon   | 100    | 4,3    | 70     | 35     | 25     | 55     |
| Galerie   | 232    | 3,8    | 150    | 80     | 70     | 140    |
| Saal  | 407    | 9,6    | 540    | 350    | 350    | 480    |

36

## Bratwurst Röslein

**BRATWURST RÖSLEIN**

Rathausplatz 6  
90403 Nürnberg  
Tel. +49 (0) 911 214860  
info@bratwurst-roeslein.de  
www.bratwurst-roeslein.de

0,4 km:  
Lorenzkirche, U1

1 km 7 km



Im Herzen der Altstadt am Hauptmarkt – größtes Bratwurstrestaurant der Welt – einzigartige Atmosphäre mit offener Schauküche – Regional Fränkische Spezialitäten – Räume von 50 bis 550 Personen – Messe-Events und Catering Service



*In the heart of the Old Town on the main market square – the largest sausage restaurant in the world – unique atmosphere with open-view kitchen – regional Franconian specialties – room for 50 to 550 persons – trade fair events and catering service*

| Raum   Room                | Icon 1 | Icon 2 | Icon 3 | Icon 4 | Icon 5 | Icon 6 |
|----------------------------|--------|--------|--------|--------|--------|--------|
| Hauptraum mit Empore       | 400    | 3,2    | –      | –      | 320    | 500    |
| Empore                     | 75     | 3,2    | –      | –      | 60     | 80     |
| Großes Kaiserstüberl       | 120    | 3,2    | 60     | 40     | 100    | 120    |
| Kleines Kaiserstüberl      | 55     | 3,2    | 35     | 20     | 50     | 70     |
| Waizenstüberl              | 100    | 3,2    | –      | –      | 80     | 100    |
| Biergarten                 | 100    | –      | –      | –      | –      | 400    |
| Bratwurst Röslein exklusiv | 675    | 3,2    | –      | –      | 600    | 750    |



## Restaurant Sebald

37



Erleben Sie im **RESTAURANT SEBALD**, wie die Leidenschaft unserer Köche für exquisite und ideenreiche Kreationen gepaart mit mediterranem Ambiente und Flair zu einem stilvollen Abend verschmelzen. Restaurant & Bar - Terrassenbewirtung im Sommer. Für Messeaussteller bieten wir auch unseren Catering-Service an. Fein Essen bei Kerzenschein und Swing-Musik von Oktober bis März. Jeden Freitag und Samstag.



*Discover in RESTAURANT SEBALD how the passion of our chefs for exquisite creations rich in ideas, coupled with Mediterranean ambience and flair blend into a stylish evening. Restaurant & Bar - Service on the terrace in the summer. For trade fair exhibitors we also offer a catering service. Candlelight dinners with fine food and swing music from October to March. Every Friday and Saturday*

| Raum   Room       | Sitzplätze / Seating | Thekenplätze / Bar seating |
|-------------------|----------------------|----------------------------|
| Restaurant Sebald | 120                  | 40                         |

**SEBALD**

Weinmarkt 14  
90403 Nürnberg  
Tel. +49 (0) 911 381303  
Fax +49 (0) 911 346313  
info@restaurant-sebald.de  
www.restaurant-sebald.de

0,5 km:  
Lorenzkirche, U1

1 km 7 km 50

## Eventhaus goldener Geier

38



Stilvoll Feiern in liebenswertem Ambiente  
Das Haus bietet auf 3 Etagen die idealen Voraussetzungen für eine gepflegte Gastlichkeit in einem erlesenen Rahmen.

Veranstaltungshaus für geschlossene Gesellschaften von 20 bis 100 Personen. Organisation, Küche und Service durch das SEBALD-Team.

*Stylish celebrating in an enchanting ambience*

*The 3-storied restaurant offers the ideal venue for cultivated hospitality in a selected setting.*

*Event house for private functions of 20 - 100 persons. Organization, cuisine and service by the SEBALD team.*

| Raum   Room | Sitzplätze / Seating | Thekenplätze / Bar seating |
|-------------|----------------------|----------------------------|
| Erdgeschoss | 25                   | –                          |
| 1. OG       | 50                   | –                          |
| 2. OG       | 40                   | –                          |

**SEBALD**

Geiersberg 11  
90403 Nürnberg  
Tel. +49 (0) 911 3470770  
Fax +49 (0) 911 346313  
info@restaurant-sebald.de  
www.goldener-geier.de

0,5 km:  
Lorenzkirche, U1

1 km 7 km 50



39



Noventa GmbH  
Am Tiergarten 8  
90480 Nürnberg  
Tel. +49 (0) 911 5430120  
Fax +49 (0) 911 5430102  
noventa@culinartheater.de  
www.tiergartenrestaurant-nuernberg-waldschaenke.de

2 km:  
ÖPNV Tiergarten, Tram 5

4 km 11 km 150



## Tiergartenrestaurant Waldschänke



| Raum   Room      | 📏  | 📏   | 📏   | 📏   | 📏   | 📏   |
|------------------|--|-----|-----|-----|-----|-----|
| Glaspalast       | 190  | 3,5 | 200 | 100 | 200 | 220 |
| Große Stube      | 110  | 3   | 100 | 50  | 120 | 120 |
| Blauer Salon     | 300  | 3,5 | 300 | 150 | 300 | 300 |
| Biergartenidylle | bis zu 1.000 Sitzplätze, 4 Pagoden mit 48 bis 64 Sitzplätzen<br>up to 1,000 seats, 4 pagodas with 48 to 64 seats |     |     |     |     |     |

Wir machen Theater ums Essen: Culinartheater im Tiergarten „artgerecht“ & „vogelwild“. Theater zum „Anfassen“, mitten unter den Gästen, Theater zum „Reinbeißen“: eine sprudelnde Cuvée voll Witz, Esprit, spritziger LiveMusik & würziger Menüs. Wir zaubern feine Venezianische Nürnberger Küche, sind Biokreis-Mitglied, Bioland-Partner & MSC zertifiziert.

Unsere Räume sind denkmalgeschützt, wir auch! Wir können jeden Event – nachhaltig! Bei uns oder im Blauen Salon der Delphin-Lagune.

We conjure up a feast for our culinary theater in the zoo - species-appropriate, of course, - "hands-on theater", a sparkling cuvee of wit and esprit, great live music and excellent menus. We work magic with our fine Venetian Nuremberg cuisine, are a member of the organic farmers' association Biokreis, a Bioland Partner & MSC certified.

Our rooms are "listed" because they're so historic. We are, too! We can cater for any event! On our own premises or in the Blue Salon of the Dolphin Lagoon



## Zum Spießgesellen

40



| Raum   Room | Sitzplätze / Seating |
|-------------|----------------------|
| Hauptraum   | 230                  |
| Nebenraum 1 | 25                   |
| Nebenraum 2 | 40                   |
| Nebenraum 3 | 80                   |

Im Herzen Nürnbergs, im Historischen Rathaus, nur wenige Meter vom Hauptmarkt entfernt, bieten wir Fränkische Spezialitäten vom und am Spieß. Abgeschlossene Räumlichkeiten, romantische Fensternischen und rustikale Tafeln bieten den idealen Rahmen für private und geschäftliche Anlässe. Falls Sie etwas erleben möchten, organisieren wir Ihnen gerne historische Stadtführungen oder gesellige Erlebnismenüs.

In the heart of Nuremberg in the historic Town Hall just a few meters away from the main market square, we offer Franconian specialties from and on the skewer. Separate rooms, romantic window niches and rustic meals offer the ideal setting for private and business occasions. If you want a little more action, we would be pleased to organize historical tours of the city or convivial meals.



Rathausplatz 4  
90403 Nürnberg

Tel. +49 (0)911 2355525  
Fax +49 (0)911 23739176  
zeremonien@spießgeselle.de  
www.spießgeselle.de

0,4 km:  
ÖPNV Lorenzkirche, U1

1 km 7 km





# SERVICE-PARTNER

## SERVICES

Optimale Unterstützung bei Organisation und Durchführung: Für jeden Veranstaltungsbereich der richtige Ansprechpartner

*Optimal support for organization and implementation: The right contact for every event*

### Inhalt / Content

| AGENTUR / AGENCY                                  | Seite / Page |
|---|--------------|
| Agentur projekt.quartett                          | 83           |
| Business & Service                                | 87           |
| Convivus garantiert organisiert                   | 92           |
| FUNCONNECTION event company GmbH                  | 89           |
| MCN Medizinische Congressorganisation Nürnberg AG | 92           |
| Mazani Events                                     | 91           |
| Medien Aktiv Service                              | 93           |
| Pave GmbH   | 96           |
| Stauß Events                                      | 96           |
| <b>CATERING</b>                                   |              |
| EL PARADISO Catering                              | 88           |
| Lehrieder Catering-Party-Service                  | 90           |
| Nägel Ideen und Events                            | 95           |
| Schuler - Catering & Events                       | 97           |
| <b>MESSEBAU / BOOTH CONSTRUCTION</b>              |              |
| Messebau Wörnlein                                 | 93           |
| :mesomondo GmbH                                   | 94           |
| <b>TRANSPORT</b>                                  |              |
| APZ - transferdienst24.com                        | 84           |
| GTE - Ihr professioneller Busplaner               | 90           |
| Moviano - historische Fahrwelten                  | 94           |
| NEUKAM-REBA                                       | 95           |
| <b>WEITERE SERVICE-PARTNER / OTHER SERVICES</b>   |              |
| BBCN - Konferenzräume an 4 Standorten in Nürnberg | 84           |
| Bilfinger Profimiet                               | 85           |
| Blumen Kuhn Floraldesign                          | 86           |

## Agentur projekt.quartett



Bei uns bleiben keine Werbewünsche offen! Mit einer Unternehmens- und Agenturerfahrung von insgesamt **mehr als 25 Jahren** haben wir eine „All in One“-Agentur gegründet, die die Kundenseite nicht nur kennt, sondern sie auch gelebt hat. Von der Entwicklung **zielgerechter Marketing- und Kommunikationsstrategien** über die kreative Umsetzung bis hin zur Realisation und Produktion bietet die **projekt.quartett Gruppe** echten Fullservice.

Die Eckpfeiler unseres **Leistungsspektrums** sind treffsichere Kampagnen auf allen Kanälen, kreatives Artwork, Realisierung und Produktion von Marketingmaßnahmen, Mediaplanung und Mediabooking sowie Event- und Messekonzeptionen, Onlinelösungen, Presse- und Öffentlichkeitsarbeit, Media Relations, Social-Media-Marketing und Konzeption.

### Vier Units – ein Team

- **Ihr Nutzen** ist unser oberstes Ziel
- **Ein Projekt** – ein Ansprechpartner
- Kundennähe, Zuverlässigkeit und maximale Qualität bei höchster Flexibilität
- Kunden sind unsere Partner und gemeinsam bilden wir ein Team für **Ihren** Erfolg
- Unerlässlich bei unseren Kundenbeziehungen: Offenheit, Transparenz & gegenseitiges Verständnis
- Maximale, vernetzte Kommunikation für maximale Transparenz
- Kurze Wege für flexible Lösungen und lang anhaltenden Erfolg

### Keep things simple!

*We make sure your advertising wishes leave nothing to be desired! With **more than 25 years** of company and agency experience behind us we founded an “all-in-one” agency which is not only familiar with the issues facing the customer, but which has also experienced them directly. From the development of **target-oriented marketing and communication strategies** to creative implementation and realization and production, the **projekt.quartett group** is a genuine full-service provider.*

*The cornerstone of our **performance spectrum** are unerring campaigns in all channels, creative artwork, realization and production of marketing measures, media planning and media booking as well as event and trade fair concepts, online solutions, public relations, media relations, social media marketing and conceptual design.*

### Four units – One team

- **Your advantage** is our ultimate objective
- **One project** – one contact
- **Customer focus, reliability and maximum quality** with the greatest flexibility
- **Customers are our partners and together we form a team for your success**
- **Indispensable in our customer relations:** openness, transparency & mutual understanding
- **Maximum networked communication** for maximum transparency
- **Efficient decision-making structures** for flexible solutions and long-lasting success



**projekt.quartett Gruppe**  
 Agentur für vernetzte  
 Kommunikation & Emotion  
 Marienstraße 16 RG  
 90402 Nürnberg  
 Tel. +49 (0) 911 937708-0  
 Fax +49 (0) 911 937708-11  
 info@projekt-quartett.de  
 www.projekt-quartett.de







APZ – Autoreisen Peterzelka GmbH  
Winklerstraße 31  
90763 Fürth  
Tel. +49 (0) 911 74937-45  
Fax +49 (0) 911 74937-16  
info@transferdienst24.com  
www.transferdienst24.com

## APZ - transferdienst24.com

**Wir holen Sie ab - wo immer Sie sind, wir bringen Sie - wohin Sie wollen!**  
Nehmen Sie unseren individuellen und exklusiven Service in Anspruch.

Ob geschäftlich oder privat, ob Limousine oder Van, ob Business- oder Premiumkategorie – wir garantieren Ihnen **Zuverlässigkeit, Sicherheit und Service** auf höchstem Niveau.

*We pick you up – wherever you are, we bring you – wherever you want to go!*  
*Make use of our individual and exclusive service.*

*Whether it is commercial or private, a limousine or van, business or premium category - we guarantee you the highest level of reliability, security and service.*



Tel. +49 (0) 911 28707070  
anfrage@bbcن.de  
www.bbcن.de

## Konferenzräume an 4 Standorten in Nürnberg

Konferenzräume in guter Lage & top ausgestattet: WLAN, Beamer, Flipchart, Farb-Kopierer, Kaffee, Kaltgetränke und auf Wunsch Catering. Alle Räume im professionellen Umfeld, neben den Büros der Dauermieter.

PS: Sympathische Vermieter gibt's gratis ;-)

*Conference rooms at 4 sites in Nuremberg in good locations with top equipment: WiFi, beamer, flipchart, color copier, coffee, cold drinks and catering on request. All of the rooms in a professional environment next to the offices of the permanent occupants.*

*PS: Likeable landlords free of charge ;-)*



| Standort / Adresse                 | Raum 1 / max. Pers.      | Raum 2 / max. Pers. | Raum 3 / max. Pers. |
|------------------------------------|--------------------------|---------------------|---------------------|
| Airport, Flughafenstr. 118         | 3                        | 6                   | 12                  |
| Altstadt, Färberstr. 20            | 3                        | –                   | –                   |
| Innenstadt, Fürther Str. 27        | 3                        | 6                   | 12                  |
| Südwesttangente, Südwestpark 37/41 | –                        | –                   | 12                  |
| Preise                             |                          |                     |                     |
| Raum 1                             | 23 €/Std. oder 150 €/Tag |                     |                     |
| Raum 2                             | 29 €/Std. oder 170 €/Tag |                     |                     |
| Raum 3                             | 35 €/Std. oder 190 €/Tag |                     |                     |

## Bilfinger ProfiMiet



Mit einem vielfältigen Mietangebot an Porzellan, Glas, Besteck, Mobiliar und Küchentechnik sowie flexiblen Zusatzleistungen sorgt Bilfinger ProfiMiet für Events jeder Art und Größe.

Neben dem Standort Nürnberg/Fürth arbeiten sieben weitere Standorte in Deutschland sowie je einer in Wien und Rio de Janeiro eng vernetzt nach dem Motto: WE MAKE EVENTS WORK.

*With a wide range of items for rent including china, glass, cutlery, furnishings and kitchen equipment as well as flexible additional services Bilfinger ProfiMiet organizes events of every kind and size.*

*In addition to the location in Nuremberg/Fürth, seven other locations in Germany as well as one each in Vienna and Rio de Janeiro are closely networked together in keeping with the motto: WE MAKE EVENTS WORK.*



Bilfinger ProfiMiet München GmbH  
NL Nürnberg/Fürth  
Dieselstraße 22  
90765 Fürth  
Tel. +49 (0) 911 999442-0  
Fax +49 (0) 911 999442-111  
fuerth.profiemiet@bilfinger.com  
www.profiemiet.bilfinger.com  
profiemiet-shop.bilfinger.com







Blumen Kuhn Floral Design GmbH  
Kirchenweg 36  
90419 Nürnberg  
Tel. +49 (0) 911 330169  
Fax +49 (0) 911 209483  
info@blumenkuhn.de  
www.blumenkuhn.de



## Blumen Kuhn Floral Design



### IM GROSSEN STIL:

Wir setzen Sie und Ihr Unternehmen perfekt in Szene und gestalten den floristischen Rahmen für Ihr Event. Egal ob Messestand, Bühne oder Ball – wir haben jedes Detail im Blick und entwerfen ein stimmiges Dekorationskonzept.

### BLUMENZAUBER:

Für Privat- und Businessfeiern, wie Hochzeiten bis Großveranstaltungen jeder Art, sind wir bestens mit reichhaltigem Equipment und Fundus-Objekten sowie einer Großauswahl an Mietaccessoires und über 500 Mietpflanzen ausgestattet.

### IN SCHALE GEWORFEN:

Individuelle Begrünungskonzepte, Analyse, Beratung, Konzeption, Fachkompetenz und Service. Auch hier reicht unser Spektrum von kleinen Gestaltungsmaßnahmen im privaten Bereich, z. B. Wintergärten, bis hin zu Großprojekten im Businessbereich. Riesige Auswahl an Gefäßprogrammen und Pflanzen.

### Unsere Dienstleistungen:

- Floristikfachgeschäft mit moderner, innovativer Floristik für jeden Anlass
- Veranstaltungs-, Messe- und Eventdekoration
- ServicePartner der NürnbergMesse
- Mietpflanzen
- Raumbegrünung – Hydro, Erde und Textil, Pflegeservice
- Fleurop-Service, Fleurop-Firmenservice
- großes Bildarchiv zu Locations in der Metropolitanregion

### IN GRAND STYLE:

*Our goal is to create the perfect stage for you and your company and to design the floral setting to make your event an occasion to remember. Whether it is a trade fair stand, stage or ball – we focus on every detail and create a harmonious decorative design.*

### THE MAGIC OF FLOWERS:

*For private and business celebrations as well as weddings and major events of every kind, we are fully stocked with an extensive range of equipment and decorative items as well as a large selection of accessories and over 500 plants to rent.*

### ALL DRESSED UP:

*Individual greenery designs, analysis, advising, planning, expertise and service. Here, too, our spectrum ranges from small arrangements in the private area, e.g. winter gardens, to major projects in the business area. A huge selection of containers and plants.*

### Our services:

- Floristry specialty store with modern, innovative floristry for every occasion
- Decoration for conventions, trade fairs and events
- Service partner of the NürnbergMesse exhibition center
- Plants to rent
- Interior greenery – hydroculture, earth and textiles, maintenance service
- Fleurop Service, Fleurop Company Service
- Extensive photo archives on locations in the Metropolitan Region

## Business & Service

Als langjähriger ServicePartner der NürnbergMesse GmbH gewährleisten wir Know-How und Qualität bei Veranstaltungen, Messen und Events. Sie können unsere Leistungen als Gesamtkonzept oder einzeln buchen.

Ob Betriebsfest, Firmenjubiläum, Hausmesse oder Kongress – wir haben die Kreativität und die Methoden, um Ihren Event perfekt zu realisieren. Unser Portfolio umfasst alle Leistungen rund um:

### Veranstaltungen/Events

Location, Catering, Dekoration, Musik, Künstler

### Hotel

Reise- und Teilnehmerlogistik, Hotelreservierung, Shuttleservice

### Hostessen & Servicekräfte

Messe, Promotion, Dolmetscher, Models, Service, Vip- und Sportevents

### Messe/Kongress/Tagung

Hostessen, Hotel, Standparty, Jubiläum, Gala, Incentive

### Unsere Kompetenz:

- Langjährig erfahrenes Eventmanagement
- Persönliche Betreuung durch einen festen Ansprechpartner
- Etabliertes Kontakt-, Hotel- und Locationnetzwerk vor Ort

### Zertifizierte Servicekräfte und Hostessen für Veranstaltungen

Registrierung, Servicebetreuung, Promotion – jeder Event-Anlass hat seine ganz spezifischen Anforderungen an die Servicekräfte. Profitieren Sie von unserem qualitätsoptimierten Personalpool.

### Leistungen:

- Persönliche Betreuung durch einen erfahrenen Ansprechpartner vor Ort
- Ausschließlich handverlesene und uns persönlich bekannte Servicekräfte
- Eigene Personalakademie mit Eignungstest
- Besonderer Fokus auf Fremdsprachenkenntnisse

Kontaktieren Sie uns jetzt unter +49 911 860760 und fordern Sie unser maßgeschneidertes Angebot an.



*As a long-standing ServicePartner of NürnbergMesse GmbH we guarantee know-how and quality for events and trade fairs. You can book our services either as an overall plan or individually.*

*Whether it is a company celebration, company anniversary, in-house trade fair or congress – we have the creativity and the methods for organizing your event in perfect fashion.*

### Our portfolio includes the following services:

- Location search, catering, decoration, music, artists
- Travel and participants logistics, hotel reservations, shuttle service
- Hostesses & service staff: trade fair, promotion, interpreters, models, service, VIP- and sport events
- Experienced event management with a well-established on-site contact, hotel and location network

### Registration, service assistance, promotion –

- Every occasion for an event has its own specific requirements for the service staff. Profit from our quality-optimizing personnel pool and book our services:
- Personal on-site support from an experienced contact person
- Exclusively hand-selected service staff, known personally to us
- Own staff academy with aptitude test
- Special focus on foreign language skills

Contact us now under +49 911 860760 and request our made-to-measure offers.



Messezentrum 1  
90471 Nürnberg  
Tel. +49 (0) 911 86076-0  
Fax +49 (0) 911 86076-11  
info@business-und-service.de  
www.business-und-service.de

EVENT.WORKS SERVICE.PEOPLE





## EL PARADISO Catering

**EL PARADISO**  
CATERING | PATISSERIE

EL PARADISO Catering  
Klingenhofstraße 72  
90411 Nürnberg  
Tel. +49 (0) 911 13137332  
info@el-paradiso.net  
www.el-paradiso.net



Foto: Cristopher Civitillo PHOTOGRAPHY  
Foto: Thomas Langer



El Paradiso Catering ist Ihr Ansprechpartner für exklusive Events in der Metropolregion. Genuss auf höchstem Niveau, Perfektion und Leidenschaft – dafür stehen wir – und zwar zuverlässig. Durch unseren 360°-Gedanken bekommt das Essen den gebührenden Rahmen. Je nach Budget ergänzen wir Ihr Catering, mit individuell abgestimmtem Rahmenprogramm, überzeugender Dekoration und DJs. El Paradiso Catering Nürnberg hat langjährige Erfahrung in der Planung und Realisierung geschmackvoller Messebegleitung und Messепarties. Durch innovative Food-Konzepte unterstützen wir ihre Produkt- und Markenwelt. Durch Front-cooking-Aktionen machen wir Ihren Messestand zum Publikumsmagneten.

### Wo feiern Sie am Liebsten?

Unsere Top Locations für 10-1.000 Personen bieten für jeden Anlass den richtigen Rahmen. Szene-Event im Industriegelände? Stilvoller Empfang inmitten von Marmorsäulen? Oder doch lieber schlicht? Wir können, was sie wünschen.

### Besonderes Highlight:

Unser Gourmet-Restaurant Sosein in Heroldsberg. Felix Schneider, gefeiert als Newcomer des Jahres 2016, bereitet Ihnen und Ihren Gästen einen unvergesslichen kulinarischen Höhepunkt auf Sternenniveau.

Ihre Vorstellungen sind unsere Herausforderung. Unsere Qualität ist Ihr Gewinn. Damit Sie gemeinsam mit Ihren Gästen eine wundervolle Zeit genießen können.

*El Paradiso Catering is your contact for exclusive events in the Metropolitan Region.*

*Enjoyment at the highest level, coupled with perfection and passion – that's what we stand for – and with total reliability. With our all-round sense of what is needed you can rest assured that the culinary experience is awarded the attention it deserves. Depending on your budget we can complement your catering expectations with an individualized supporting program, satisfying decoration and DJs. El Paradiso Catering Nuremberg has long-standing experience in planning and realizing tasteful trade fair assistance and trade fair parties. Through innovative culinary concepts we can effectively promote your product and brand name.*

*Through front cooking activities we can turn your trade fair stand into a real crowd puller.*

### Where do you like to celebrate most?

*Our top locations for 10-1,000 persons offer the right venue for every occasion. Cool events in an industrial setting? Stylish receptions amidst marble columns? Or maybe just plain and simple? We can do whatever you desire.*

**Special Highlight:** *Our gourmet restaurant So-sein. in Heroldsberg. Felix Schneider, celebrated as the newcomer of the year 2016, can prepare an unforgettable gourmet experience at the highest culinary level for you and your guests.*

*Your ideas are our challenge. Our quality is your success. So that you can enjoy a wonderful time together with your guests.*

## FUNCONNECTION event company GmbH



### Dienstleistungen auf höchstem Niveau

Die FUNCONNECTION event company GmbH ist seit mehr als 30 Jahren die kreative Ideenschmiede für die Planung und Umsetzung von professionellen Veranstaltungen.

Nutzen Sie unsere Erfahrung, unser Netzwerk und unser Knowhow.

Ob Tagung, Incentive, Gala, Promotion-Aktion oder Messe, wir bieten Rund-um-Realisation: von der Idee bis zur Technik, von der Location bis zum Personal.

FUNCONNECTION ist Ihr kompetenter Ansprechpartner für Ihr Event in Nürnberg. Als DMC kümmern wir uns getreu unserem Motto „More than just Events“ um alle Belange rund um Ihren Aufenthalt. Wir organisieren Rahmenprogramme, Hotels, Transfers, Stadtführungen, Tagesaktionen und VIP-Events.

### Unsere Erfahrung - Ihr Erfolg.

Wir stellen uns auf die Wünsche unserer Kunden optimal ein. Ob Full-Service im Rund-Um-Sorglos-Paket oder als Dienstleister einzelner Event-Module – alles ist machbar.

### Service at the highest level

*For more than 30 years the FUNCONNECTION event company GmbH has been the creative think tank for planning and staging professional events.*

*Use our experience, our network and our know-how.*

*Whether it is a conference, incentive program, gala show, promotional event or trade fair, we offer an all-round service from beginning to end: from the idea to the technology, from the location to the personnel.*

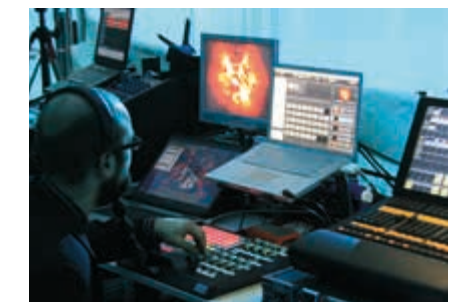
**FUNCONNECTION** is your competent contact for your event in Nuremberg. As a DMC we take care of all the requirements for your stay, true to our motto "More than just events". We organize social programs, hotels, transfers, city tours, daily activities and VIP events.

### Our Experience – Your Success.

*We adapt ourselves optimally to our clients' wishes. Whether full-service in an all-round worry-free package or as service providers of individual event modules - anything can be done.*

**FUNCONNECTION**  
event company

FUNCONNECTION event company GmbH  
Deutenbacher Straße 34  
90547 Stein bei Nürnberg  
Tel. +49 (0) 911 9677-20  
Fax +49 (0) 911 9677-220  
info@funconnection.de  
www.funconnection.de







GTE GruppenTouristik Eder GmbH  
Zaunwiesenweg 40  
90482 Nürnberg  
Tel. +49 (0) 911 1322-485 / 1322-484  
Fax +49 (0) 911 1322-486  
info@gte-reisen.de  
www.gte-reisen.de

## GTE - Ihr professioneller Buspartner

### Wir organisieren:

- Flughafen-, Messe- und Stadttransfers mit Bussen (8 bis 80 Plätze) und Limousinen
- Beförderungskonzepte für Großveranstaltungen inkl. Einsatzüberwachung
- Sightseeing-Touren und Exkursionen

Mit über 25 Jahren Berufserfahrung und einem erprobten Netzwerk sind wir optimal aufgestellt, um Ihre Wünsche bestmöglich und zuverlässig umzusetzen.

### We organize:

- Airport, trade fair and city transfers in buses (8 to 80 seats) and limousines
- Transport concepts for major events incl. monitoring systems
- Sightseeing tours and excursions

With over 25 years of experience and a tried-and-tested network, we are ideally positioned to reliably and optimally implement your wishes.



LEHRIEDER

Messezentrum 1  
90471 Nürnberg  
Tel. +49 (0) 911 749381-10  
Fax +49 (0) 911 3263348  
info@lehrieder.de  
www.lehrieder.de

## Lehrieder Catering-Party-Service GmbH & Co. KG

Seit über 40 Jahren begeistern wir als familiengeführtes Unternehmen unsere Kunden individuell mit feinstem Premium-Catering auf höchstem Niveau. Ob exklusive Events oder innovatives Messecatering: Durch die konsequente und perfekte Verschmelzung von Trend und Tradition bieten wir einzigartige Eventkonzepte, feinste kulinarische Kreationen mit engem Bezug zur Metropolregion und unvergessliche Erlebnisse für alle Sinne.

For more than 40 years, our family-run enterprise has been delighting customers with customized and sophisticated fine premium catering. Whether for exclusive events or as innovative trade fair catering: Through a consistent and perfect blending of trend and tradition we offer one-of-a-kind event concepts, the finest culinary creations with a close link to the local metropolitan region and unforgettable experiences for all the senses.



## Mazani Events



Kreative Einzigartigkeit kombiniert mit professioneller Umsetzung, fundiertes Know-how verbunden mit visionärem Weitblick, solider Realitätssinn vernetzt mit individuellem Fingerspitzengefühl – auf dieser Basis entstehen erfolgreiche Events!

Mit Mazani Events treffen Sie auf einen erfahrenen Partner, der seit über 20 Jahren im Eventbusiness tätig ist.

- Ein großer Pool an eigenem Equipment, Mobiliar und Dekoration
- Eigene Veranstaltungstechnik mit Ton-, Licht-, Tagungs- und Multimediageräten
- Eigene Locations (www.ehregast.com)
- Eine der größten Künstler- und Dienstleisterkarteien in Deutschland

Spezialisiert haben wir uns auf Komplettkonzepte für Firmenevents, bei denen wir mit unserem eigenen Equipment sehr viel in Eigenregie abdecken können.

Ganzheitliche Konzepte von der Einladung, über die Planung und Organisation vor Ort bis hin zur Eventnachbereitung sind unsere Stärke. Wir übernehmen entweder die komplette Eventkonzeption und -organisation für Sie, oder kümmern uns nur um einzelne Event-Gewerke, die Ihnen zur Realisierung noch fehlen.

Creative uniqueness combined with professional implementation and solid know-how linked with visionary foresight, a profound sense of reality networked with individual tact and sure instincts – successful events are based on this!

Mazani is an experienced partner, who has been active in the event business for over 20 years.

- A large pool of our own equipment, furniture and decoration
- Our own event technology with sound, light, conference and multimedia equipment
- Our own locations (www.ehregast.com)
- One of the largest files of artists and service providers in Germany

We are specialized in full-service concepts for company events, which we can single-handedly manage with our own equipment

Overall concepts from the invitation, to planning and on-site organization including the event follow-up are our strength. We take over either the whole planning and organization of the event for you or just individual event modules which still need to be completed to carry out the event.



Gebersdorfer Straße 125  
90449 Nürnberg  
Tel. +49 (0) 911 30033880  
info@mazani.de  
www.mazani.de





## MCN Medizinische Congressorganisation Nürnberg AG



Neuwieder Straße 9  
90411 Nürnberg  
Tel. +49 (0) 911 39316-0  
Fax +49 (0) 911 331204  
mcn@mcn-nuernberg.de  
www.mcn-nuernberg.de



**Wir leben professionelle Kongresse.**

Viel Erfahrung, gepaart mit innovativen Ideen, ist für uns die Grundlage professioneller Veranstaltungsorganisation. Uns ist eine umfassende Interaktion und damit ein hoher Grad an individueller Betreuung wichtig.

Seit 1985 hat sich MCN mit weit über 500 erfolgreich durchgeführten Veranstaltungen einen hervorragenden Ruf im Veranstaltungsmanagement erworben. Kunden möchten wir durch konstruktive Zusammenarbeit und Identifikation mit der Veranstaltung überzeugen.

Mit der Marke convivus ergänzen wir unsere bisherige Zielgruppe im medizinischen Bereich und machen uns auf zu neuen Ufern – denn was über die letzten Jahrzehnte so erfolgreich war, ist auch für Ihre Branche interessant!

Unser Konzept ist dabei klar und universell: Ganzheitliche, partnerschaftliche und individuelle Serviceleistung, die von jahrelanger Erfahrung und etablierten Kontakten profitiert - garantiert organisiert.

**Professional congresses are our life-blood.**

*Long-standing experience combined with innovative ideas forms the basis for our professional event organization. We place importance on extensive interaction resulting in a high degree of individual customer care.*

*Since 1985 MCN has gained an outstanding reputation in event management with well over 500 successfully realized events.*

*We would like to satisfy customers through constructive cooperation and our identification with the event.*

*With the convivus brand we are adding to our previous target group in the medical area and embarking on something new – because what has been so successful in the last few decades is also interesting for your sector!*

*Our concept here is clear and universal: All-inclusive, individual service on a partnership basis, profiting from longstanding experience and established contacts, guarantees great organization.*



Neuwieder Straße 9  
90411 Nürnberg  
Tel. +49 (0) 911 39 316-93  
Fax +49 (0) 911 39 316-99  
convivus@convivus.de  
www.convivus.de



## Medien Aktiv Service

**Dabei sein, mit Begeisterung – Resultate die überzeugen.**

Wir realisieren die Medientechnik und komplette Eventtechnik für vielfältige Veranstaltungen. Kompetente und motivierte Mitarbeiter stehen an Ihrer Seite. Professionelles Equipment sichert den reibungslosen Verlauf von Anfang an.

- LED-Videowalls in minimalem Pixel-Pitch
- Projektoren mit hoher Lichtleistung
- LCD-Displays in allen Grössen
- Kameras mit mobiler Bildregie
- Beschallungen für Sprache und Musik
- Bühnen- und Ambientbeleuchtung

Unsere Kompetenz für Ihren Erfolg, seit über 25 Jahren.



**We put our heart and soul into it – satisfying results.**

*We implement the media technology for a variety of events. Competent and motivated employees will support you in every way possible. Our professional equipment assures a smooth experience from the beginning.*



**MEDIEN AKTIV SERVICE GmbH**  
Illesheimer Strasse 9  
90431 Nürnberg  
Tel. +49 (0) 911 600093-0  
Fax +49 (0) 911 600093-20  
info@medien-aktiv-service.de  
www.medien-aktiv-service.de

ServicePartner der NürnbergMesse  
ServicePartner der Spielwarenmesse



## :mesomondo GmbH

Sie planen in Nürnberg eine Messe, einen Kongress oder einen Event? Dann finden Sie mit unserem Organizer Team kompetente Ansprechpartner für alle Belange Ihres Projektes.

Wir begleiten Sie von der Aufplanung, natürlich auch in allen technischen Fragen bis hin zur professionellen Umsetzung und dem Controlling. Mit unserem Stützpunkt auf dem Nürnberger Messegelände bieten wir Ihnen kurze Wege. Sie erhalten von uns organisatorische Unterstützung, alles rund um das Thema Messe- und Kongressbau, bis hin zu Loungemöbeln oder auch der kompletten Möblierung ihrer Veranstaltung.

*Are you planning a trade fair, convention or event in Nuremberg? Then you'll find a competent partner for all aspects of your project in our organizing team.*

*We provide assistance: From layout planning to technical questions to professional realization to cost control. With our location at the Nuremberg Messe, we're always easy to reach. You'll receive organizational support, answers to questions about trade fair booths or convention infrastructure and furnishings ranging from lounge seating to a complete outfitting of your entire event.*



**:mesomondo GmbH**  
Messezentrum 1  
90471 Nürnberg  
Tel. +49 (0) 911 400835-0  
Fax +49 (0) 911 400835-29  
info@mesomondo.de





## messebau wörnlein

Messebau Wörnlein GmbH  
 Messezentrum 1  
 90471 Nürnberg  
 Tel. +49 (0) 911 817449-0  
 Fax +49 (0) 911 817449-25  
 info@woernlein.de  
 www.messebau-woernlein.de

## Messebau Wörnlein

Als Messebau-Spezialist, der die NürnbergMesse seit Anbeginn begleitet, bringt Wörnlein seine jahrzehntelange Erfahrung in Ihren Messestand ein. Wo andere drauf los bauen, handeln wir nach einem bewährten Erfolgskonzept für Zeit und Raum: Ihr Angebots- und Branchenprofil, Ihre zur Verfügung stehenden Mittel und Ihre Messeziele werden optimal miteinander verbunden.

*As the trade fair specialist, which has accompanied the NürnbergMesse since its very beginning, Wörnlein brings decades of experience to your trade fair stands. Where others just simply start building, we work according to a tried-and-tested concept for time and space: Your program and industry profile, your available funds and your trade fair goals are optimally linked.*



## Nägel Ideen und Events

Liebe geht durch den Magen – und ein Event erst recht! Finesse und Flexibilität stehen für uns deshalb gleichwertig an erster Stelle. Finesse in der Küche: mit regionalen und saisonalen, frisch zubereiteten Produkten. Flexibilität in Organisation, Logistik und Service. Mit einem Leistungsspektrum von Snack bis Buffet und von kleinem Dinner bis großer Gesellschaft sorgen wir dafür, dass alles an seinem Platz und jeder Gast rundum zufrieden ist.

*The way to a man's heart is through his stomach – and the same surely holds for special events! We consider finesse and flexibility to be equally important. Finesse in the kitchen: with regional and seasonal, freshly prepared products. Flexibility in organization, logistics and service. With a service spectrum ranging from snacks to buffets and small dinners to large groups we make sure that everything is in the right place and every guest totally satisfied.*



Nägel Ideen und Events GmbH & Co. KG  
 Obere Karlstraße 8  
 91054 Erlangen  
 Tel. +49 (0) 9131 874-103  
 Fax +49 (0) 9131 874-150  
 info@naegel-erlangen.de  
 www.naegel-erlangen.de



Moviano – historische Fahrwelten GmbH  
 Kreuzäckerstraße 12 (Rückgebäude)  
 90427 Nürnberg  
 Tel. +49 (0) 151 52397986  
 Fax +49 (0) 911 7806511  
 info@moviano.de  
 www.moviano.de

## Moviano

Moviano bietet außergewöhnliche Oldtimer-Events und nostalgischen Fahrspaß. Wir sind Oldtimer-Enthusiasten und diese Begeisterung spürst du bei jeder einzelnen Veranstaltung. Entdecke in zeitlos schönen Oldtimern abseits der großen Straßen die malerische Landschaft der Metropolregion Nürnberg. Dein Event wird mit uns zum unvergesslichen Oldtimer-Erlebnis. Versprochen!

*Moviano offers exceptional Vintage Car events and the nostalgic pleasure of driving. We are Vintage Car enthusiasts and you will sense this buzz at every individual event. What better way to discover the picturesque landscape of the Metropolitan Region of Nuremberg than driving on quiet country roads in a Vintage Car of timeless beauty? We will make your event an unforgettable experience. Promised!*



## NEUKAM-REBA

### Unsere Leistungen:

- Hotel-, Messe-, Flughafentransfers
- Stadtrundfahrten Nürnberg
- Tagesausflüge ins Nürnberger Umland
- Incoming-Service inkl. Hotelunterkunft, Reiseleitung und Ausflüge
- Professionelle Organisation und Durchführung

Unsere Luxus-Reisebusse können wir Ihnen in den Fahrzeuggrößen von 7 bis 70 Sitzplätze anbieten. In unserem Fuhrpark finden Sie 35 Fahrzeuge – ganz nach Ihren Wünschen. Durch die verkehrsgünstige Lage Nürnbergs können wir Sie an jedem Flughafen Deutschlands in Empfang nehmen.

### Our Services:

- City transfers to fairground, hotel or airport
- Nuremberg sightseeing tours
- Day trips around Nuremberg
- Incoming services including accommodation, guides, excursions etc.
- Professional organization and performance

*We offer luxury coaches from 7 up to 70 seats. There are 35 different coaches available – to meet your very specific demands. Due to our very favorable location in Germany, we are able to welcome you at any German airport.*



Neukam-Reba GmbH  
 Hallplatz 36  
 90402 Nürnberg  
 Tel. +49 (0) 911 20013-0  
 Fax +49 (0) 911 20013-33  
 info@neukam-reba.de  
 www.neukam.de





**pave GmbH**  
 Lenkersheimer Straße 10  
 90431 Nürnberg  
 Tel. +49 (0) 911 321593-02  
 Fax +49 (0) 911 321593-129  
 info@pave.de  
 www.pave.de

## pave GmbH

Messen und Events der Zukunft mit den Mitteln der Zukunft gestalten.

Eventtechnik aus dem Hause pave verbindet innovative Technologie mit kreativer Gestaltung von Inhalten im Sinne einer ganzheitlichen Veranstaltungsdurchführung. In den Bereichen Medien-, Licht- und Audioteknik, Rigging sowie technische Planung denken wir immer einen Schritt voraus, um so den jeweils idealen Rahmen für unterschiedlichste Veranstaltungsformate zu schaffen. Wir übernehmen dabei alle erforderlichen Dienstleistungen für Sie – von der Planung über die Veranstaltungsorganisation bis hin zur perfekten Durchführung vor Ort. Sprechen Sie uns an!

*Create the Fairs and Events of the Future with the Tools of the Future.*

*Event technology from pave links innovative technology and creative presentation of information, with the goal of creating a seamless and holistic event execution. In the areas of media, light and audio technology, rigging and technical planning we always think one step ahead in order to create the ideal framework for the most diverse event formats possible. We take care of all the necessary services for you – from planning to event organization to a perfect implementation at the site. Contact us and let your ideas of the future become reality!*



## Schuler – Catering & Events



Seit 30 Jahren setzen wir als Schuler Gruppe vielfältige Wünsche und Anforderungen von unseren Kunden in unzähligen Events um – ob im Businessbereich oder privat. Wir begleiten Sie von der ersten Eventidee über das Location-Scouting bis zum einmaligen Catering. Gestaltung und Bewirtung aus kompetenter Hand. Mit einem Team, das gleichermaßen berät wie managt. Das plant und anpackt. Mit Menschen, für die Kochen Berufung und Service Leidenschaft bedeutet. Die individuelle Konzepte stricken und die mit Herzblut gestalten.

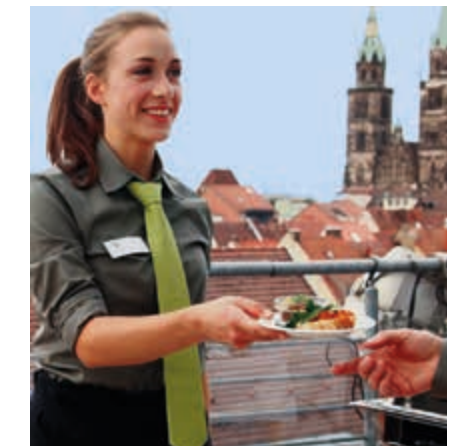
Die Schuler Gruppe bereitet Ihnen aus besten Zutaten den ultimativen Genuss.

*For 30 years the Schuler Group has been implementing a wide range of customer wishes and requests in countless events – whether in the business area or privately. We offer assistance from the first event idea to location scouting to unique catering. Competent organization and provision of food and service. With a team which advises and manages in equal measure, which plans and tackles tasks at hand. With people for whom cooking is a vocation and service a passion, who put together individualized concepts and bring them to fruition with total identification and commitment.*

*The Schuler Group takes the best ingredients and turns them into something quite unforgettable, the ultimate in enjoyment.*



**Schuler GmbH**  
 Röthensteig 7  
 90408 Nürnberg  
 Tel. +49 (0) 911 937936-0  
 Fax +49 (0) 911 937936-36  
 info@schulergruppe.de  
 www.schulergruppe.de



## Stauß Events

**Stauß Events**  
 Wolfsteiner Straße 4  
 90469 Nürnberg  
 Tel. +49 (0) 911 487716  
 Fax +49 (0) 911 486615  
 info@staussevents.de  
 www.staussevents.de

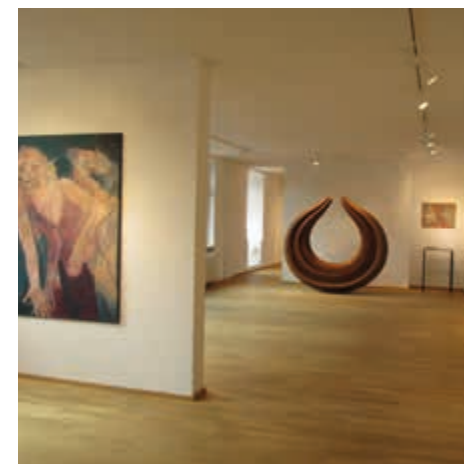
## StaußEvents

Seit 1996 ist unsere Agentur für Sie auf der Suche nach dem Außergewöhnlichen.

Für Geschäftsreise in Deutschland und Europa bieten wir einen Rundumservice, von Buchungen und Transfers über Incentives und Stadtbisichtigungen bis hin zur Künstlervermittlung und zum passenden Rahmenprogramm. Auf Ihre Wünsche gehen wir gerne ein!

*Our agency has been in search of the exceptional for you since 1996.*

*For business people in Germany and Europe we offer an all-round service, from reservations and transfers to incentives and city tours as well as providing an artists agency service and suitable supporting programs. We will gladly cater to all your wishes!*





## Impressum | Imprint:

### **Herausgeber / Publisher:**

Congress- und Tourismus-Zentrale Nürnberg  
Verkehrsverein Nürnberg e. V.  
Frauentorgraben 3, 90443 Nürnberg  
Tel. +49 (0) 911 2336-0, Fax +49 (0) 911 2336 166  
[tourismus.nuernberg.de](http://tourismus.nuernberg.de)

### **Gestaltung, Umsetzung / Design, Realisation:**

designlöwen, Werbeagentur für Gestaltung und Kommunikation  
Emilienstraße 9, 90489 Nürnberg  
Tel. +49 (0) 911 704572-40, Fax +49 (0) 911 704572-44  
[www.designloewen.com](http://www.designloewen.com)

### **Bearbeitung / Editing**

Denise Rieckmann, Martina Scharf, Michaela Wunder

### **V.i.S.d.P. und redaktionelle Bearbeitung / Editorial Handling:**

Michael Schönemann

### **Fotos / Photos:**

Marion Bührlle, Christine Dierenbach, Axel Eisele, Birgit Fuder,  
Florian Hammerich, Ioni Laibaroes, Herbert Liedel, Uwe Niklas, NürnbergMesse,  
Steffen Oliver Riese, Ralf Schedlbauer, Stefan Meyer, Detlef Overmann,  
Thomas Langer, Spielwarenmesse eG, TH Nürnberg, Archiv der Congress-  
und Tourismus-Zentrale Nürnberg sowie alle an der Broschüre beteiligten  
Einrichtungen und Unternehmen

### **Druck / Print:**

hofmann infocom GmbH  
Emmericher Straße 10, 90411 Nürnberg  
Tel. +49 (0) 911 5203-230, Fax +49 (0) 911 5203-148  
[www.hofmann-infocom.de](http://www.hofmann-infocom.de)

### **Kartengrundlage / Maps:**

Bernhard Spachmüller, Ingenieurbüro für Kartografie  
O'Brien-Straße 3, 91126 Schwabach  
Tel. +49 (0) 9122 8790420, Fax +49 (0) 9122 8790429  
[www.b-spachmueller.de](http://www.b-spachmueller.de)

04/16